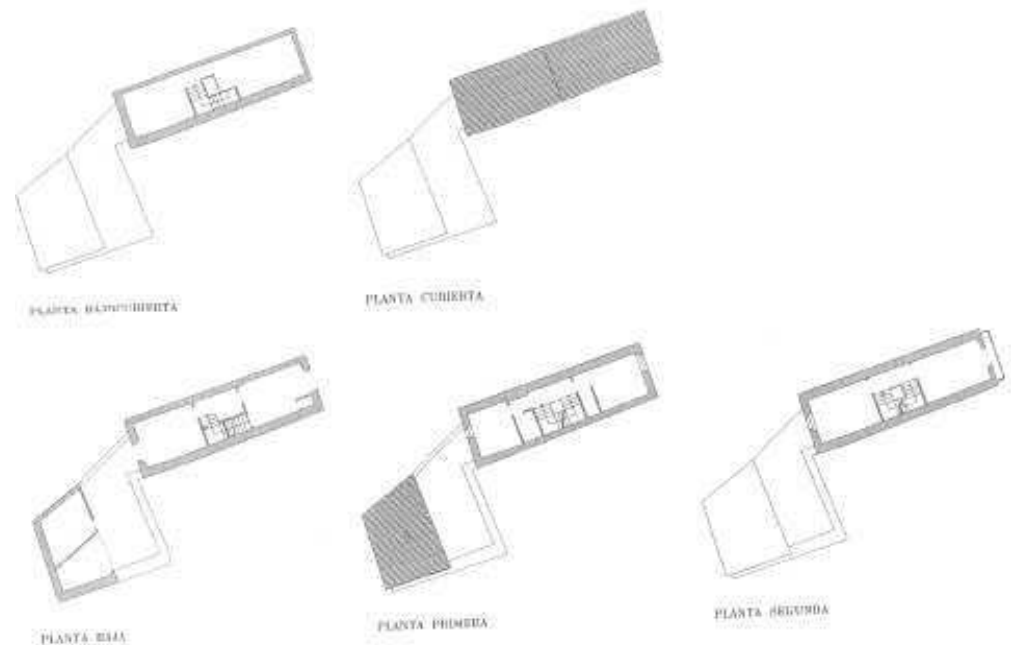
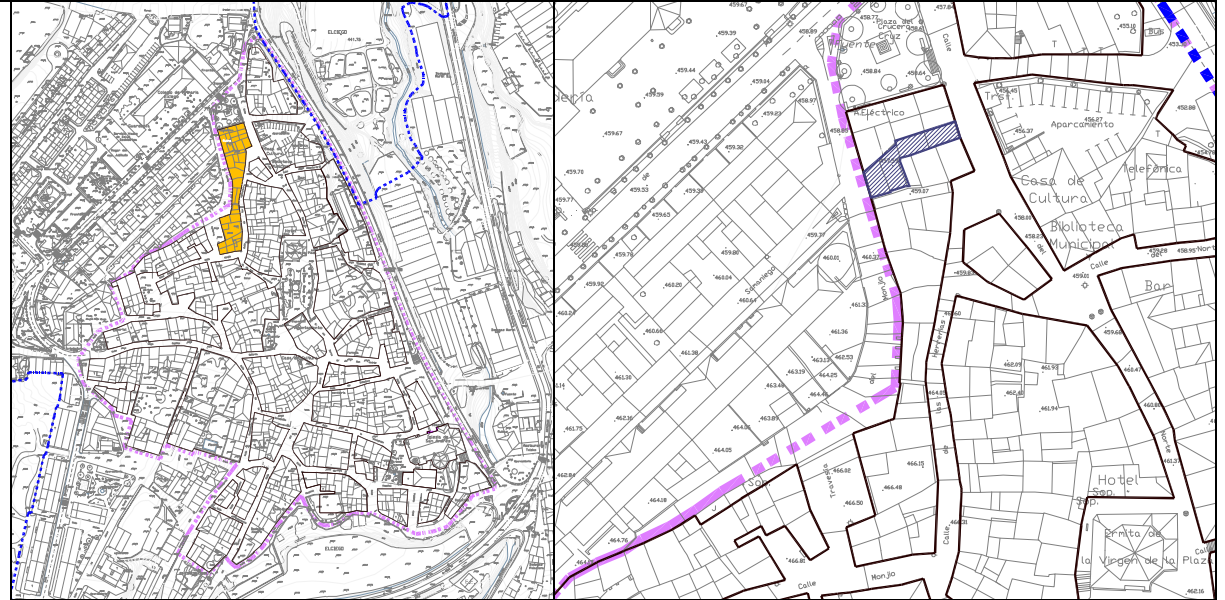


MANZANA 28 -- UNIDAD EDIFICATORIA 12

C/ NORTE Nº 19



ESTADO ACTUAL



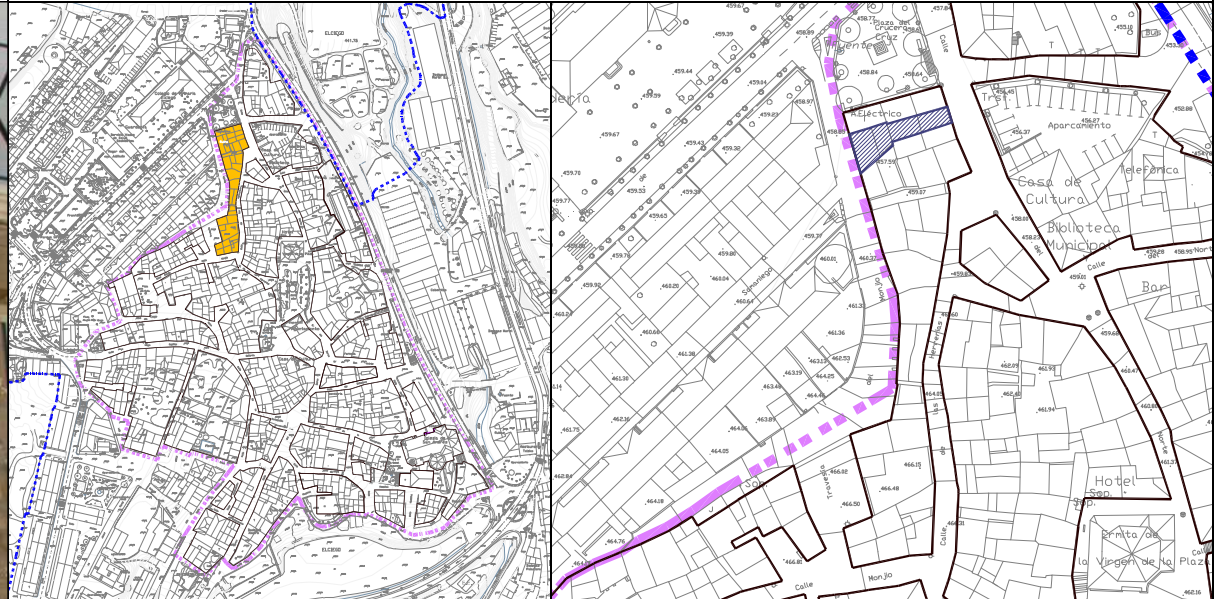
ESTADO ACTUAL		INTERVENCIONES	
ANTIGÜEDAD :	siglo XVIII	EDIFICIO CATALOGADO:	NO CLASE 4. EDIFICACIONES DE VALOR AMBIENTAL
USO:	VIVIENDA	INTERVENCION CONSTRUCTIVA:	NIVELES: 1: 8 / 9 (patio) 2: -- 3: 4 4: 1,2,11 (Art. 2.1.6)
Nº DE VIVIENDAS:	1	ELEMENTOS A CONSERVAR:	fachada
SUPERFICIE PARCELA VINCULADA:	114,01 m2	ELEMENTOS A SUPRIMIR:	revocos de fachada
SUPERFICIES CONSTRUIDAS:		ORDENANZA PARTICULAR:	
BODEGA:	--	TIPO DE EDIFICIO:	Vivienda
P. SEMISOTANO:	--	ALINEACIONES:	ver plano
P. BAJA:	79,10 m2	PROFUNDIDAD EDIFICABLE:	ver plano
P. PRIMERA:	52,30 m2	Nº PLANTAS:	actual
P. SEGUNDA:	52,30 m2	ALTURA LIBRE:	actual
P. TERCERA:	--	ALTURA REGULADORA:	actual
P. BAJOCUBIERTA:	--	ACABADOS:	1,2,3,4
ESTRUCTURA:	muros de carga y entramados de madera	EDIFICABILIDAD CONSOLIDADA S/RASANTE:	183,70 m2
FACHADA:	mampostería y revocos	EDIFICABILIDAD MAXIMA PERMITIDA S/RASANTE:	218,61 m2
CUBIERTA:	teja cerámica curva	DIFERENCIA DE EDIFICABILIDAD:	34,91 m2
ALTERACIONES:	revocos de fachada		
OBSERVACIONES:	edificio con patio con acceso por calle posterior fachada rehabilitada		
OTRAS CONDICIONES			
<p>La planta sótano no computa en la edificabilidad máxima permitida de esta ficha.</p> <p>* La edificabilidad máxima que se puede incrementar en la U.ED. no implica el agotamiento de esta. Solo podrá materializarse la totalidad de dicha edificabilidad cuando se cumplan el resto de parámetros edificatorios, así como la normativa y legislación vigente.</p> <p>* Será de aplicación las disposiciones sobre estándares urbanísticos vigentes o el que lo sustituya. Actualmente se encuentra en vigor el Decreto 123/2012, de 3 de julio, de estándares urbanísticos.</p>			

MANZANA 28 -- UNIDAD EDIFICATORIA 13

C/ NORTE Nº 21



ESTADO ACTUAL



PLANTA FUERTE



PLANTA HAZA



PLANTA PRIMERA



PLANTA SEGUNDA

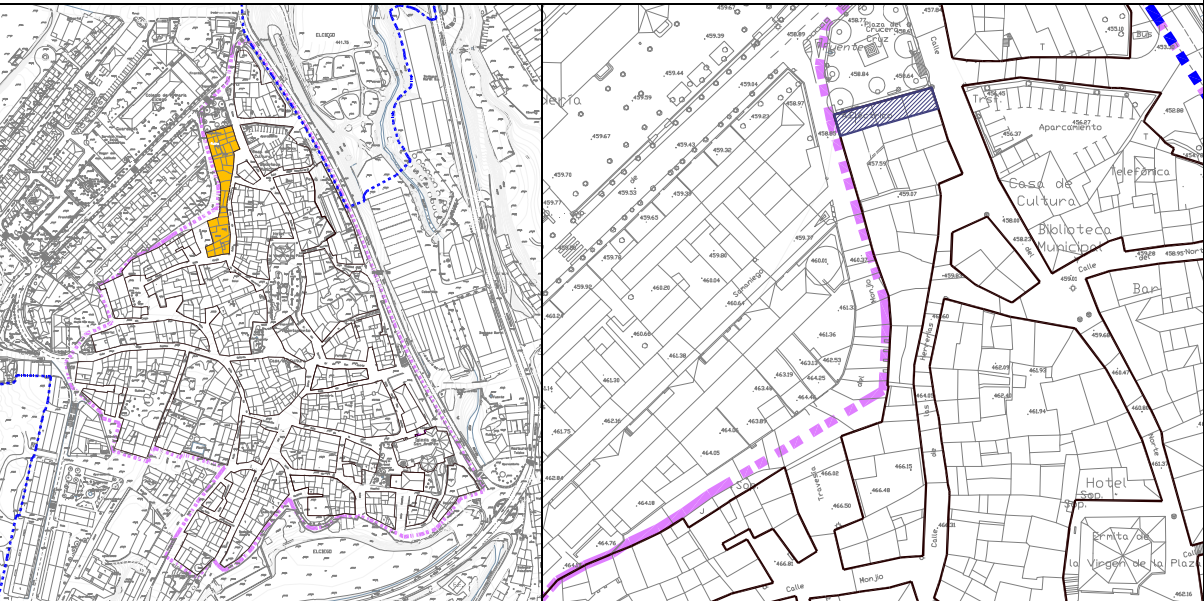
ESTADO ACTUAL		INTERVENCIONES	
ANTIGÜEDAD :	siglo XVIII	EDIFICIO CATALOGADO:	NO CLASE 4. EDIFICACIONES DE VALOR AMBIENTAL
USO:	VIVIENDA	INTERVENCION CONSTRUCTIVA:	NIVELES: 1: 8,9 (patio) 2: -- 3: 3,4 4: 4,11 (Art. 2.1.6)
Nº DE VIVIENDAS:	1		
SUPERFICIE PARCELA VINCULADA:	111,69 m2		
SUPERFICIES CONSTRUIDAS:		ELEMENTOS A CONSERVAR:	fachada y tipología
BODEGA:	--	ELEMENTOS A SUPRIMIR:	--
P. SEMISOTANO:	--	ORDENANZA PARTICULAR:	
P. BAJA:	91,54 m2	TIPO DE EDIFICIO:	Vivienda
P. PRIMERA:	51,72 m2	ALINEACIONES:	ver plano
P. SEGUNDA:	51,72 m2	PROFUNDIDAD EDIFICABLE:	ver plano
P. TERCERA:	--	Nº PLANTAS:	ver plano
P. BAJOCUBIERTA:	--	ALTURA LIBRE:	2,50
ESTRUCTURA:	muros de carga y entramados de madera	ALTURA REGULADORA:	Igualar a la U.ED.12
FACHADA:	mampostería y esquineros	ACABADOS:	1,2,3,4
CUBIERTA:	teja cerámica curva	EDIFICABILIDAD CONSOLIDADA S/RASANTE:	194,98 m2
ALTERACIONES:	--	EDIFICABILIDAD MAXIMA PERMITIDA S/RASANTE:	215,13 m2
OBSERVACIONES:	edificio con patio con acceso por calle posterior fachada rehabilitada	DIFERENCIA DE EDIFICABILIDAD:	20,15 m2
		*EDIFICABILIDAD MAXIMA QUE PUEDE INCREMENTAR LA U.ED.:	20,15 m2
OTRAS CONDICIONES			
La planta sótano no computa en la edificabilidad máxima permitida de esta ficha.			
* La edificabilidad máxima que se puede incrementar en la U.ED. no implica el agotamiento de esta. Solo podrá materializarse la totalidad de dicha edificabilidad cuando se cumplan el resto de parámetros edificatorios, así como la normativa y legislación vigente.			
* Será de aplicación las disposiciones sobre estándares urbanísticos vigentes o el que lo sustituya. Actualmente se encuentra en vigor el Decreto 123/2012, de 3 de julio, de estándares urbanísticos.			

MANZANA 28 -- UNIDAD EDIFICATORIA 14

C/ NORTE Nº 23



ESTADO ACTUAL



PLANTA HACERHERSA



PLANTA CUBIERTA



PLANTA TIJA



PLANTA PRIMERA



PLANTA SEGUNDA

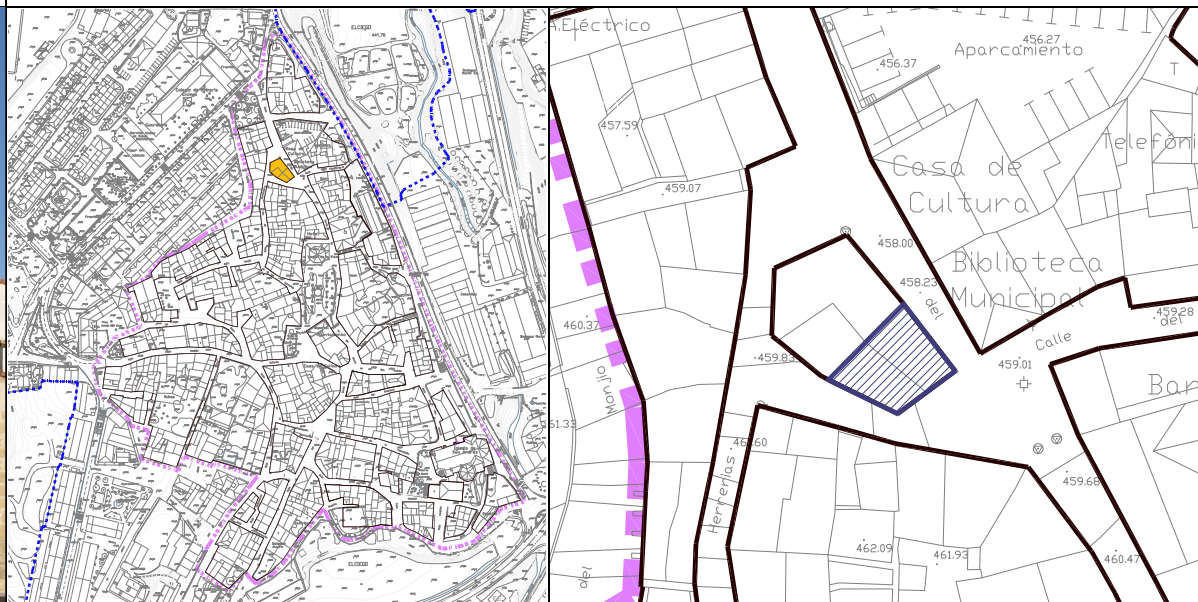
ESTADO ACTUAL		INTERVENCIONES	
ANTIGÜEDAD :	siglo XX	EDIFICIO CATALOGADO:	NO
USO:	VIVIENDA	CALIFICACION	CLASE 9. EDIFICACIONES NO ADAPTADAS POR URBANISTICA
Nº DE VIVIENDAS:	1	INTERVENCION CONSTRUCTIVA:	NIVELES: 1: 8,9
SUPERFICIE PARCELA VINCULADA:	101,45 m2	(Art. 2.1.6)	2: 1,3 (cubierta)
SUPERFICIES CONSTRUIDAS:			3: --
BODEGA:	--		4: --
P. SEMISOTANO:	--	ELEMENTOS A CONSERVAR:	--
P. BAJA:	101,45 m2	ELEMENTOS A SUPRIMIR:	--
P. PRIMERA:	65,76 m2	ORDENANZA PARTICULAR:	
P. SEGUNDA:	65,76 m2	TIPO DE EDIFICIO:	Vivienda
P. TERCERA:	--	ALINEACIONES:	ver plano
P. BAJOCUBIERTA:	40,32 m2	PROFUNDIDAD EDIFICABLE:	ver plano
ESTRUCTURA:	estructura de hormigón armado	Nº PLANTAS:	ver plano
FACHADA:	fábrica de ladrillo con mampostería y monocapa	ALTURA LIBRE:	2,50
CUBIERTA:	teja de hormigón	ALTURA REGULADORA:	Igualar a la U.ED.12
ALTERACIONES:	--	ACABADOS:	1,2,3,4
OBSERVACIONES:	edificio rehabilitado recientemente	EDIFICABILIDAD CONSOLIDADA S/RASANTE:	273,35 m2
		EDIFICABILIDAD MAXIMA PERMITIDA S/RASANTE:	233,03 m2
		DIFERENCIA DE EDIFICABILIDAD:	40,32 m2
		*EDIFICABILIDAD MAXIMA QUE PUEDE INCREMENTAR LA U.ED.:	--
OTRAS CONDICIONES			
La planta sótano no computa en la edificabilidad máxima permitida de esta ficha.			
Se bajará la altura de cornisa hasta igualar la permitida en U.ED.12			
* La edificabilidad máxima que se puede incrementar en la U.ED. no implica el agotamiento de esta. Solo podrá materializarse la totalidad de dicha edificabilidad cuando se cumplan el resto de parámetros edificatorios, así como la normativa y legislación vigente.			
* Será de aplicación las disposiciones sobre estándares urbanísticos vigentes o el que lo sustituya. Actualmente se encuentra en vigor el Decreto 123/2012, de 3 de julio, de estándares urbanísticos.			

MANZANA 29 -- UNIDAD EDIFICATORIA 1



ESTADO ACTUAL

C/ NORTE Nº 11



PLANTA BAJA



PLANTA PRIMERA



PLANTA CUBIERTA

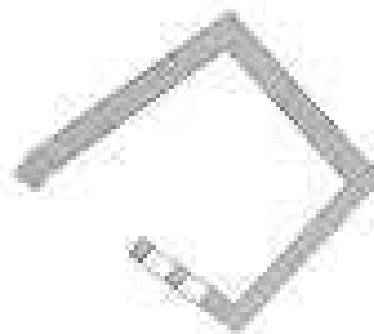
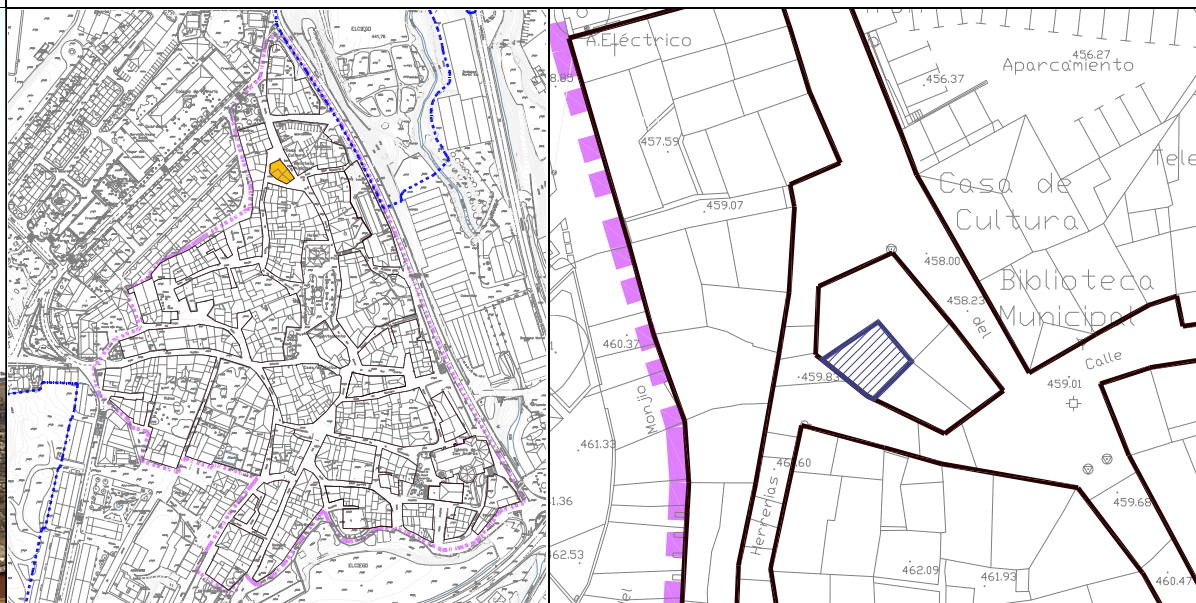
ESTADO ACTUAL		INTERVENCIONES	
ANTIGÜEDAD :	1.981	EDIFICIO CATALOGADO:	NO CLASE 7. EDIFICACIONES CON ALTERACIONES INADECUADAS
USO:	VIVIENDA	INTERVENCION CONSTRUCTIVA:	NIVELES: 1: 2,8,9 (Art. 2.1.6) 2: -- 3: -- 4: --
Nº DE VIVIENDAS:	1	ELEMENTOS A CONSERVAR:	--
SUPERFICIE PARCELA VINCULADA:	76,46 m2	ELEMENTOS A SUPRIMIR:	acabados en fachada
SUPERFICIES CONSTRUIDAS:		ORDENANZA PARTICULAR:	
BODEGA:	--	TIPO DE EDIFICIO:	Vivienda
P. SEMISOTANO:	--	ALINEACIONES:	ver plano
P. BAJA:	76,46 m2	PROFUNDIDAD EDIFICABLE:	ver plano
P. PRIMERA:	76,46 m2	Nº PLANTAS:	ver plano
P. SEGUNDA:	--	ALTURA LIBRE:	2,50 m
P. TERCERA:	--	ALTURA REGULADORA:	9,00 m
P. BAJOCUBIERTA:	--	ACABADOS:	1,2,3,4
ESTRUCTURA:	hormigón armado	EDIFICABILIDAD CONSOLIDADA S/RASANTE:	152,92 m2
FACHADA:	fábrica de ladrillo	EDIFICABILIDAD MAXIMA PERMITIDA S/RASANTE:	229,38 m2
CUBIERTA:	teja de hormigón	DIFERENCIA DE EDIFICABILIDAD:	76,46 m2
ALTERACIONES:	--		
OBSERVACIONES:	vivienda que no cumple con las condiciones estéticas en fachadas		
OTRAS CONDICIONES			
<p>La planta sótano no computa en la edificabilidad máxima permitida de esta ficha.</p> <p>La cornisa será continua en las tres fachadas. La altura reguladora se tomará en el punto indicado en planos.</p> <p>* La edificabilidad máxima que se puede incrementar en la U.ED. no implica el agotamiento de esta. Solo podrá materializarse la totalidad de dicha edificabilidad cuando se cumplan el resto de parámetros edificatorios, así como la normativa y legislación vigente.</p> <p>* Será de aplicación las disposiciones sobre estándares urbanísticos vigentes o el que lo sustituya. Actualmente se encuentra en vigor el Decreto 123/2012, de 3 de julio, de estándares urbanísticos.</p>			

MANZANA 29 -- UNIDAD EDIFICATORIA 2

C/ HERRERIAS Nº 18



ESTADO ACTUAL



ESTADO ACTUAL		INTERVENCIONES	
ANTIGÜEDAD :	SIGLO XX	EDIFICIO CATALOGADO:	NO CLASE 6. EDIFICACIONES MENORES
USO:	LONJA	INTERVENCION CONSTRUCTIVA:	NIVELES: 1: 1,2 2: -- 3: -- 4: --
Nº DE VIVIENDAS:	--	(Art. 2.1.6)	
SUPERFICIE PARCELA VINCULADA:	38,52 m2	ELEMENTOS A CONSERVAR:	ninguno
SUPERFICIES CONSTRUIDAS:		ELEMENTOS A SUPRIMIR:	todos
BODEGA:	--	ORDENANZA PARTICULAR:	
P. SEMISOTANO:	--	TIPO DE EDIFICIO:	Vivienda
P. BAJA:	38,52 m2	ALINEACIONES:	ver plano
P. PRIMERA:	--	PROFUNDIDAD EDIFICABLE:	ver plano
P. SEGUNDA:	--	Nº PLANTAS:	ver plano
P. TERCERA:	--	ALTURA LIBRE:	2,50 m
P. BAJOCUBIERTA:	--	ALTURA REGULADORA:	Igualará altura de cornisa con la máxima permitida en las U.ED.1 y U.ED.3
ESTRUCTURA:	hormigón armado	ACABADOS:	1,2,3,4
FACHADA:	fábrica de ladrillo	EDIFICABILIDAD CONSOLIDADA S/RASANTE:	38,52 m2
CUBIERTA:	teja cerámica	EDIFICABILIDAD MAXIMA PERMITIDA S/RASANTE:	115,56 m2
ALTERACIONES:	--	DIFERENCIA DE EDIFICABILIDAD:	77,04 m2
OBSERVACIONES:	--	*EDIFICABILIDAD MAXIMA QUE PUEDE INCREMENTAR LA U.ED.:	77,04 m2

OTRAS CONDICIONES

La planta sótano no computa en la edificabilidad máxima permitida de esta ficha.

La cornisa será continua en la de las Unidades Edificatorias 1 y 3. La altura reguladora de estas se tomará en el punto indicado en planos y servirá de referencia para la altura de esta U.ED.

* La edificabilidad máxima que se puede incrementar en la U.ED. no implica el agotamiento de esta. Solo podrá materializarse la totalidad de dicha edificabilidad cuando se cumplan el resto de parámetros edificatorios, así como la normativa y legislación vigente.

* Será de aplicación las disposiciones sobre estándares urbanísticos vigentes o el que lo sustituya. Actualmente se encuentra en vigor el Decreto 123/2012, de 3 de julio, de estándares urbanísticos.