

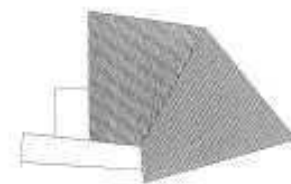
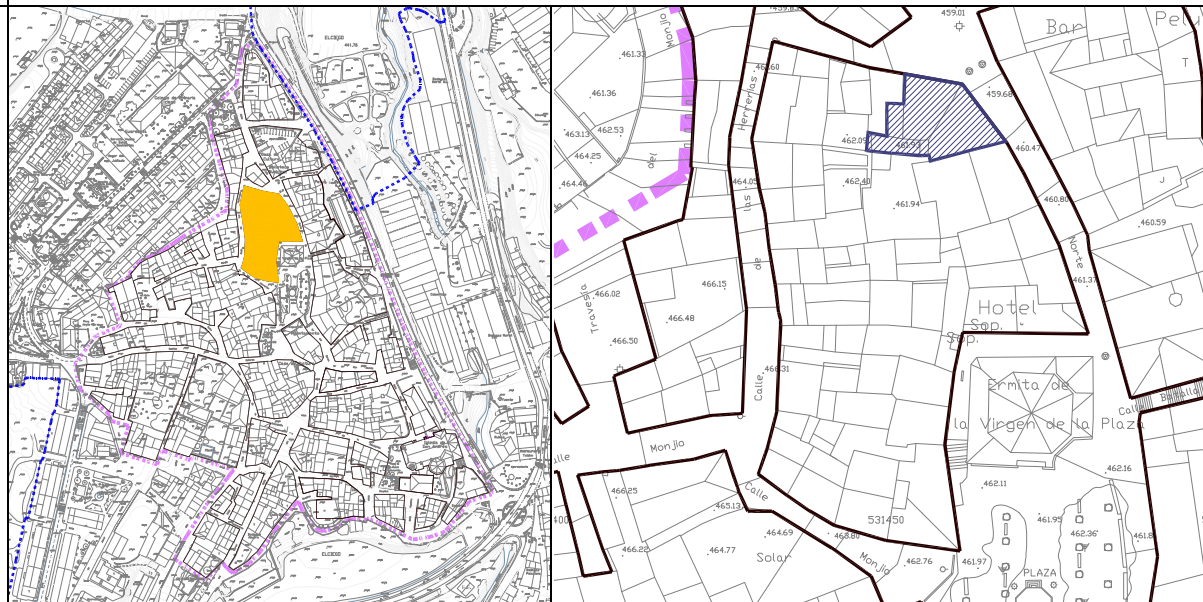
ESTADO ACTUAL		INTERVENCIONES	
ANTIGÜEDAD :	siglo XIX	EDIFICIO CATALOGADO:	NO CLASE 6. EDIFICACION MENOR
USO:	LONJA	INTERVENCION CONSTRUCTIVA:	NIVELES: 1: 8,9 (Art. 2.1.6) 2: -- 3: 1,3,4 4: 1,2,3,4,7,8,11,12
Nº DE VIVIENDAS:	--	ELEMENTOS A CONSERVAR:	--
SUPERFICIE PARCELA VINCULADA:	24,26 m2	ELEMENTOS A SUPRIMIR:	--
SUPERFICIES CONSTRUIDAS:		ORDENANZA PARTICULAR:	
BODEGA:	--	TIPO DE EDIFICIO:	Vivienda
P. SEMISOTANO:	--	ALINEACIONES:	ver plano
P. BAJA:	24,26 m2	PROFUNDIDAD EDIFICABLE:	ver plano
P. PRIMERA:	--	Nº PLANTAS:	3 (P.B.+2)
P. SEGUNDA:	--	ALTURA LIBRE:	2,5 m
P. TERCERA:	--	ALTURA REGULADORA:	Igualar altura de cornisa con la U.ED.14
P. BAJOCUBIERTA:	--	ACABADOS:	1,2,3,4
ESTRUCTURA:	muros de carga y entramados de madera	EDIFICABILIDAD CONSOLIDADA S/RASANTE:	24,26 m2
FACHADA:	mampostería	EDIFICABILIDAD MAXIMA PERMITIDA S/RASANTE:	72,78 m2
CUBIERTA:	uralita	DIFERENCIA DE EDIFICABILIDAD:	48,52 m2
ALTERACIONES:	--		
OBSERVACIONES:	edificio destinado a almacén		*EDIFICABILIDAD MAXIMA QUE PUEDE INCREMENTAR LA U.ED.: 48,52 m2
OTRAS CONDICIONES			
<p>* La edificabilidad máxima que se puede incrementar en la U.ED. no implica el agotamiento de esta. Solo podrá materializarse la totalidad de dicha edificabilidad cuando se cumplan el resto de parámetros edificatorios, así como la normativa y legislación vigente.</p> <p>* Será de aplicación las disposiciones sobre estándares urbanísticos vigentes o el que lo sustituya. Actualmente se encuentra en vigor el Decreto 123/2012, de 3 de julio, de estándares urbanísticos.</p>			

MANZANA 27 -- UNIDAD EDIFICATORIA 14

C/ NORTE Nº 9



ESTADO ACTUAL



PLANTA CUBIERTA



PLANTA BAJA



PLANTA PRIMERA



PLANTA SEGUNDA



ESTADO ACTUAL		INTERVENCIONES	
ANTIGÜEDAD :	siglo XIX	EDIFICIO CATALOGADO:	NO CLASE 4. EDIFICACIONES DE VALOR AMBIENTAL
USO:	VIVIENDA	INTERVENCION CONSTRUCTIVA:	NIVELES: 1: 8 2: -- 3: 1,3,4 4: 2,3,4,,8,11
Nº DE VIVIENDAS:	4	(Art. 2.1.6)	
SUPERFICIE PARCELA VINCULADA:	161,59 m2	ELEMENTOS A CONSERVAR:	--
SUPERFICIES CONSTRUIDAS:		ELEMENTOS A SUPRIMIR:	--
BODEGA:	--	ORDENANZA PARTICULAR:	
P. SEMISOTANO:	--	TIPO DE EDIFICIO:	Vivienda
P. BAJA:	128,08 m2	ALINEACIONES:	ver plano
P. PRIMERA:	128,08 m2	PROFUNDIDAD EDIFICABLE:	ver plano
P. SEGUNDA:	--	Nº PLANTAS:	actual
P. TERCERA:	--	ALTURA LIBRE:	actual
P. BAJOCUBIERTA:	128,08 m2	ALTURA REGULADORA:	actual
ESTRUCTURA:	muros de carga y entramados de madera	ACABADOS:	1,3,4
FACHADA:	mampostería y esquineros de piedra	EDIFICABILIDAD CONSOLIDADA S/RASANTE:	384,24 m2
CUBIERTA:	teja cerámica curva	EDIFICABILIDAD MAXIMA PERMITIDA S/RASANTE:	384,24 m2
ALTERACIONES:	muros de carga y entramados de madera	DIFERENCIA DE EDIFICABILIDAD:	--
OBSERVACIONES:	edificio en esquina	*EDIFICABILIDAD MAXIMA QUE PUEDE INCREMENTAR LA U.ED.:	--

OTRAS CONDICIONES

Se permite edificar en el patio en planta baja. Esta edificabilidad no esta incluida en la máxima permitida en esta ficha.

* La edificabilidad máxima que se puede incrementar en la U.ED. no implica el agotamiento de esta. Solo podrá materializarse la totalidad de dicha edificabilidad cuando se cumplan el resto de parámetros edificatorios, así como la normativa y legislación vigente.

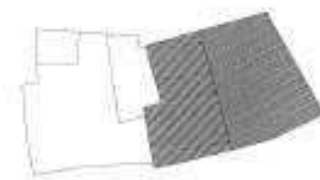
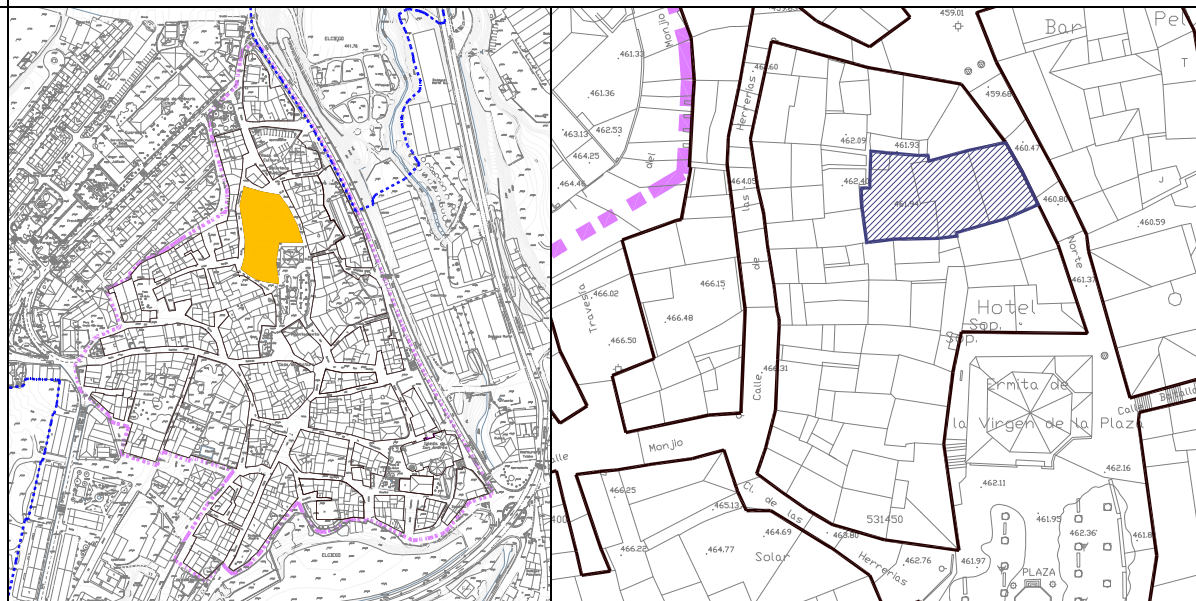
* Será de aplicación las disposiciones sobre estándares urbanísticos vigentes o el que lo sustituya. Actualmente se encuentra en vigor el Decreto 123/2012, de 3 de julio, de estándares urbanísticos.

MANZANA 27 -- UNIDAD EDIFICATORIA 15

C/ NORTE Nº 7



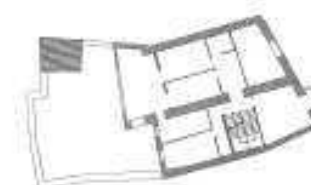
ESTADO ACTUAL



PLANTA CUBIERTA



PLANTA BAJA



PLANTA PRIMERA



PLANTA BAJOSUBTERRÁNEA

ESTADO ACTUAL		INTERVENCIONES	
ANTIGÜEDAD :	siglo XIX	EDIFICIO CATALOGADO:	SI
USO:	VIVIENDA		CLASE 2. EDIFICACIONES PROTEGIDAS A NIVEL LOCAL- MUNICIPAL POR EL CATÁLOGO
Nº DE VIVIENDAS:	1	INTERVENCION CONSTRUCTIVA:	NIVELES: 1: 4A
		(Art. 2.1.6)	2: --
SUPERFICIE PARCELA VINCULADA:	267,68 m2		3: 1,3,4
			4: 2,3,4, 11
SUPERFICIES CONSTRUIDAS:		ELEMENTOS A CONSERVAR:	fachadas y huecos
BODEGA:	--	ELEMENTOS A SUPRIMIR:	añadidos en patios y persianas en fachada
P. SEMISOTANO:	--		
P. BAJA:	168,88 m2	ORDENANZA PARTICULAR:	
P. PRIMERA:	187,15 m2	TIPO DE EDIFICIO:	Vivienda
P. SEGUNDA:	--	ALINEACIONES:	ver plano
P. TERCERA:	--	PROFUNDIDAD EDIFICABLE:	ver plano
P. BAJOCUBIERTA:	139,04 m2	Nº PLANTAS:	actual
ESTRUCTURA:	estructura de muros de carga	ALTURA LIBRE:	actual
	estructura de hormigón en añadido patio	ALTURA REGULADORA:	actual
FACHADA:	mampostería y esquineros	ACABADOS:	1,3,4
CUBIERTA:	teja cerámica curva	EDIFICABILIDAD CONSOLIDADA S/RASANTE:	495,07 m2
		EDIFICABILIDAD MAXIMA PERMITIDA S/RASANTE:	604,72 m2
ALTERACIONES:	añadidos en patio	DIFERENCIA DE EDIFICABILIDAD:	109,65 m2
OBSERVACIONES:	Restaurada la fachada y sustituida la cubierta en el primer decenio del siglo XXI		
		*EDIFICABILIDAD MAXIMA QUE PUEDE INCREMENTAR LA U.ED.:	109,65 m2

OTRAS CONDICIONES

Se permite edificar en el patio en planta baja. Esta edificabilidad esta incluida en la máxima permitida en esta ficha.

La planta sótano no computará en la edificabilidad máxima permitida de esta ficha.

* La edificabilidad máxima que se puede incrementar en la U.ED. no implica el agotamiento de esta. Solo podrá materializarse la totalidad de dicha edificabilidad cuando se cumplan el resto de parámetros edificatorios, así como la normativa y legislación vigente.

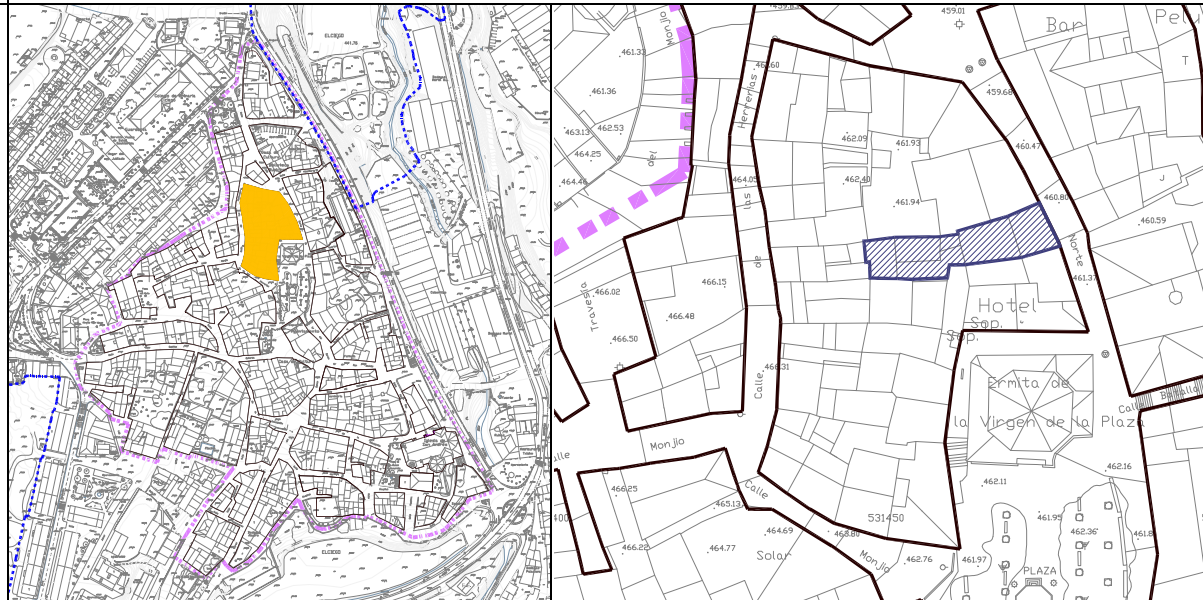
* Será de aplicación las disposiciones sobre estándares urbanísticos vigentes o el que lo sustituya. Actualmente se encuentra en vigor el Decreto 123/2012, de 3 de julio, de estándares urbanísticos.

MANZANA 27 -- UNIDAD EDIFICATORIA 16

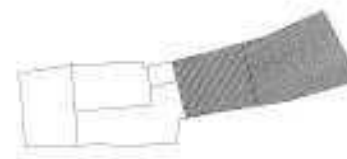
C/ NORTE Nº 5



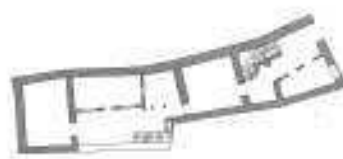
ESTADO ACTUAL



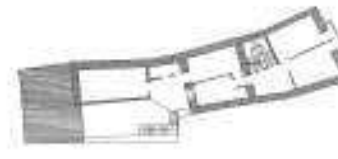
PLANTA BAJOCUBIERTA



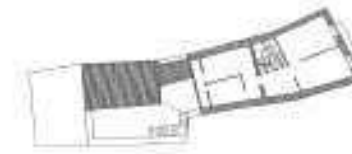
PLANTA CUBIERTA



PLANTA BAJA



PLANTA PRIMERA



PLANTA SEGUNDA

