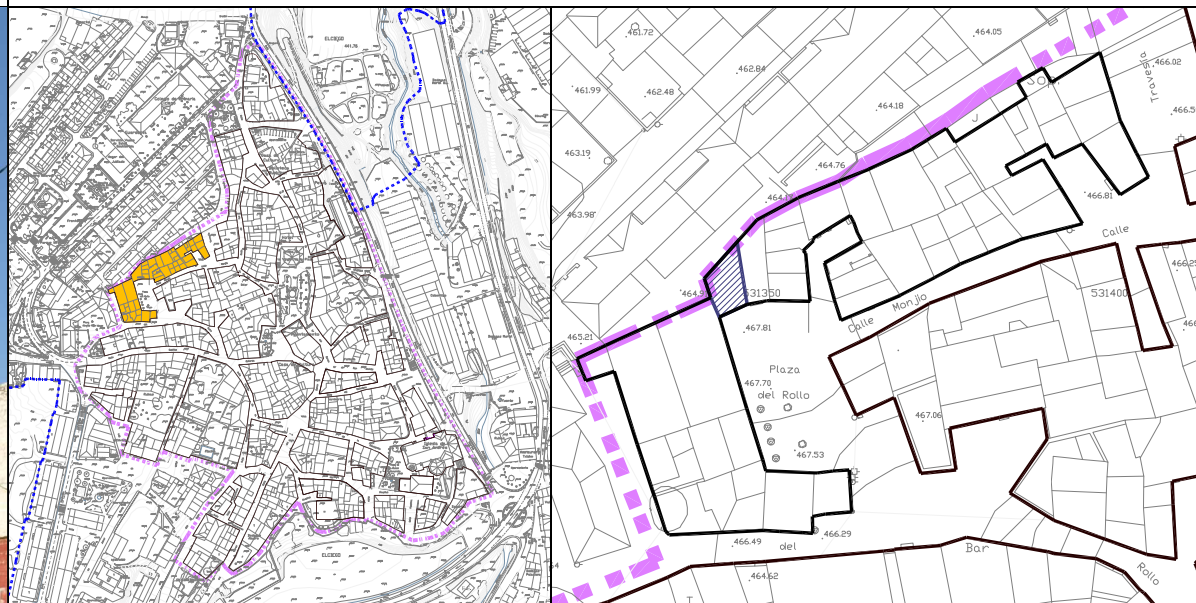


# MANZANA 24 -- UNIDAD EDIFICATORIA 11

## C/ ROLLO Nº 24



ESTADO ACTUAL



PLANTA BAJA



PLANTA PRIMERA



PLANTA CUBIERTA

ESTADO ACTUAL		INTERVENCIONES	
ANTIGÜEDAD :	SIGLO XX	EDIFICIO CATALOGADO:	NO CLASE 6. EDIFICACIONES MENORES
USO:	LONJA / BODEGA	INTERVENCION CONSTRUCTIVA:	NIVELES: 1: 1,2 2: -- 3: -- 4: --
Nº DE VIVIENDAS:	--	(Art. 2.1.6)	
SUPERFICIE PARCELA VINCULADA:	31,43 m2	ELEMENTOS A CONSERVAR:	ninguno
SUPERFICIES CONSTRUIDAS:		ELEMENTOS A SUPRIMIR:	todos
BODEGA:	Puede existir bodega	ORDENANZA PARTICULAR:	
P. SEMISOTANO:	--	TIPO DE EDIFICIO:	Vivienda
P. BAJA:	31,43 m2	ALINEACIONES:	ver plano
P. PRIMERA:	--	PROFUNDIDAD EDIFICABLE:	ver plano
P. SEGUNDA:	--	Nº PLANTAS:	ver plano
P. TERCERA:	--	ALTURA LIBRE:	2,50 m
P. BAJOCUBIERTA:	--	ALTURA REGULADORA:	Igualar cornisa con la U.ED.2
ESTRUCTURA:	muros de carga y entramado de madera	ACABADOS:	1,2,3,4
FACHADA:	mampostería	EDIFICABILIDAD CONSOLIDADA S/RASANTE:	31,43 m2
CUBIERTA:	teja cerámica curva	EDIFICABILIDAD MAXIMA PERMITIDA S/RASANTE:	94,29 m2
ALTERACIONES:	--	DIFERENCIA DE EDIFICABILIDAD:	62,86 m2
OBSERVACIONES:	edificio destinado a bodega	*EDIFICABILIDAD MAXIMA QUE PUEDE INCREMENTAR LA U.ED.:	62,86 m2

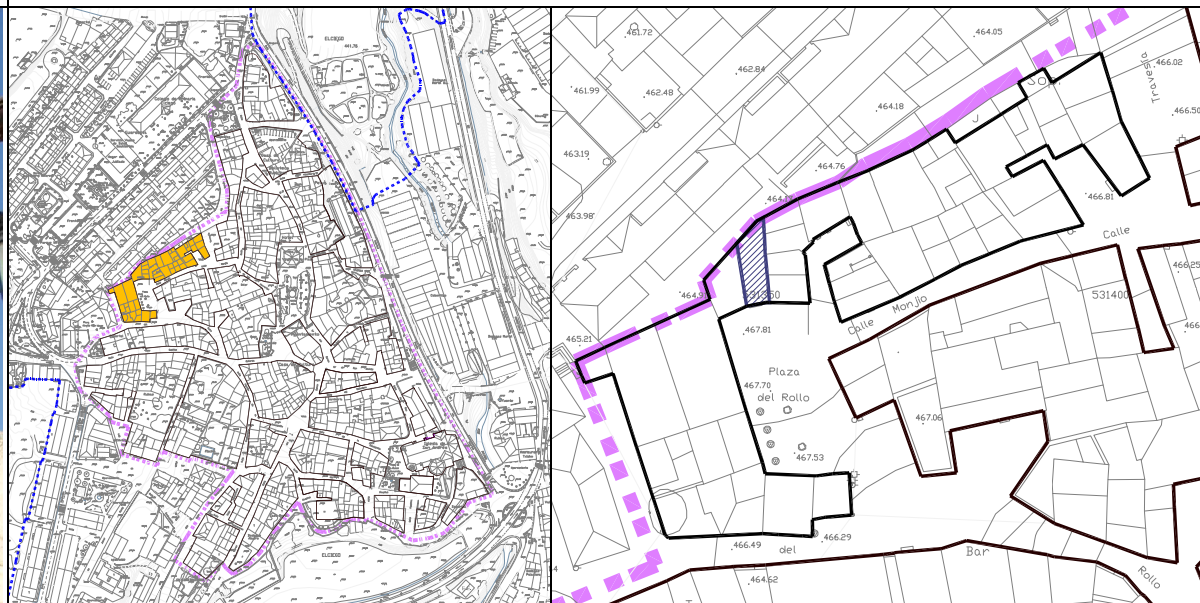
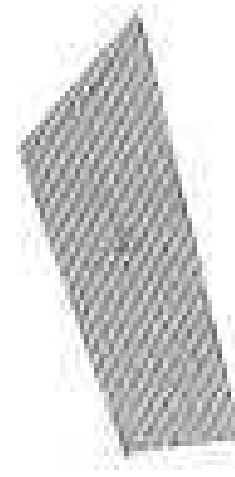
## OTRAS CONDICIONES

La planta sótano no computa en la edificabilidad máxima permitida de esta ficha.

\* La edificabilidad máxima que se puede incrementar en la U.ED. no implica el agotamiento de esta. Solo podrá materializarse la totalidad de dicha edificabilidad cuando se cumplan el resto de parámetros edificatorios, así como la normativa y legislación vigente.

\* Será de aplicación las disposiciones sobre estándares urbanísticos vigentes o el que lo sustituya. Actualmente se encuentra en vigor el Decreto 123/2012, de 3 de julio, de estándares urbanísticos.

**MANZANA 24 -- UNIDAD EDIFICATORIA 12**
**C/ ROLLO Nº 22**

**ESTADO ACTUAL**

**PLANTA BAJA**

**PLANTA COBERTA**

ESTADO ACTUAL		INTERVENCIONES	
ANTIGÜEDAD :	SIGLO XX	EDIFICIO CATALOGADO:	NO CLASE 6. EDIFICACIONES MENORES
USO:	LONJA	INTERVENCION CONSTRUCTIVA:	NIVELES: 1: 1,2 2: -- 3: -- 4: --
Nº DE VIVIENDAS:	--	(Art. 2.1.6)	
SUPERFICIE PARCELA VINCULADA:	27,59 m2	ELEMENTOS A CONSERVAR:	ninguno
SUPERFICIES CONSTRUIDAS:		ELEMENTOS A SUPRIMIR:	todos
BODEGA:	--	ORDENANZA PARTICULAR:	
P. SEMISOTANO:	--	TIPO DE EDIFICIO:	Vivienda
P. BAJA:	27,59 m2	ALINEACIONES:	ver plano
P. PRIMERA:	--	PROFUNDIDAD EDIFICABLE:	ver plano
P. SEGUNDA:	--	Nº PLANTAS:	ver plano
P. TERCERA:	--	ALTURA LIBRE:	2,50 m
P. BAJOCUBIERTA:	--	ALTURA REGULADORA:	Igualar cornisa con la U.ED.2
ESTRUCTURA:	muros de carga y entramado de madera	ACABADOS:	1,2,3,4
FACHADA:	mampostería con monocapa	EDIFICABILIDAD CONSOLIDADA S/RASANTE:	27,59 m2
CUBIERTA:	teja cerámica curva	EDIFICABILIDAD MAXIMA PERMITIDA S/RASANTE:	82,77 m2
ALTERACIONES:	--	DIFERENCIA DE EDIFICABILIDAD:	55,18 m2
OBSERVACIONES:	edificio destinado a almacén	* EDIFICABILIDAD MAXIMA QUE PUEDE INCREMENTAR LA U.ED.:	55,18 m2
OTRAS CONDICIONES			
<p>La planta sótano no computa en la edificabilidad máxima permitida de esta ficha.</p> <p>* La edificabilidad máxima que se puede incrementar en la U.ED. no implica el agotamiento de esta. Solo podrá materializarse la totalidad de dicha edificabilidad cuando se cumplan el resto de parámetros edificatorios, así como la normativa y legislación vigente.</p> <p>* Será de aplicación las disposiciones sobre estándares urbanísticos vigentes o el que lo sustituya. Actualmente se encuentra en vigor el Decreto 123/2012, de 3 de julio, de estándares urbanísticos.</p>			

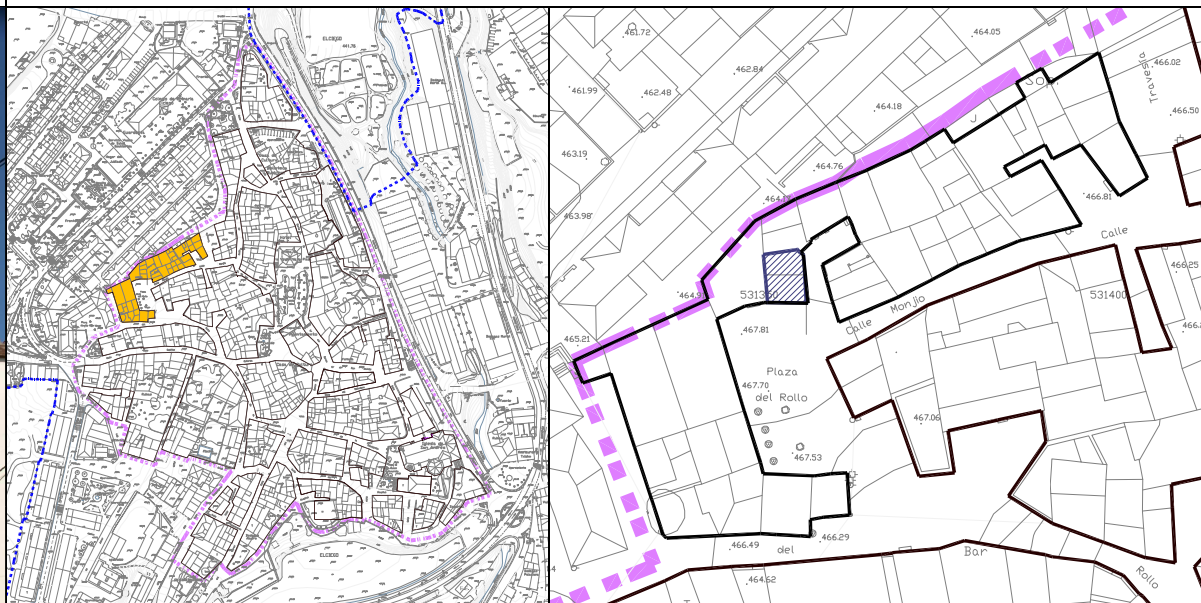


**MANZANA 24 -- UNIDAD EDIFICATORIA 13**

C/ MONJIO Nº 38

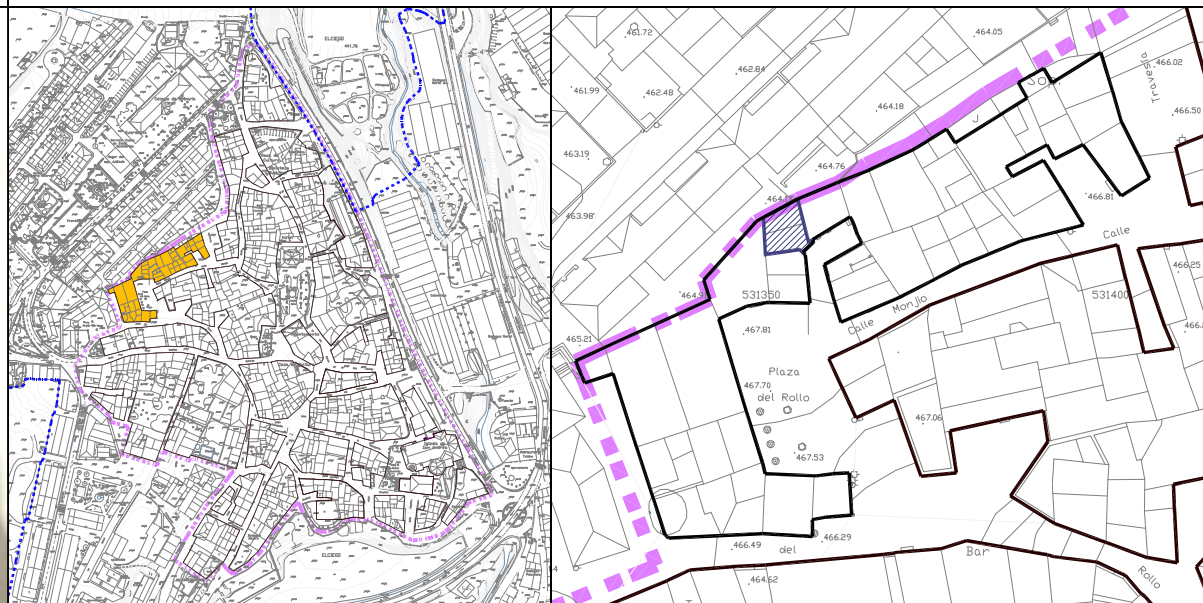


ESTADO ACTUAL



ESTADO ACTUAL		INTERVENCIONES	
ANTIGÜEDAD :	SIGLO XIX	EDIFICIO CATALOGADO:	NO CLASE 4. EDIFICACIONES DE VALOR AMBIENTAL
USO:	TXOKO	INTERVENCION CONSTRUCTIVA:	NIVELES: 1: 1,2 2: -- 3: -- 4: --
Nº DE VIVIENDAS:	--	(Art. 2.1.6)	
SUPERFICIE PARCELA VINCULADA:	45,00 m2	ELEMENTOS A CONSERVAR:	ninguno
SUPERFICIES CONSTRUIDAS:		ELEMENTOS A SUPRIMIR:	todos
BODEGA:	--	ORDENANZA PARTICULAR:	
P. SEMISOTANO:	45,00 m2	TIPO DE EDIFICIO:	Vivienda
P. BAJA:	45,00 m2	ALINEACIONES:	ver plano
P. PRIMERA:	45,00 m2	PROFUNDIDAD EDIFICABLE:	ver plano
P. SEGUNDA:	--	Nº PLANTAS:	ver plano
P. TERCERA:	--	ALTURA LIBRE:	2,50 m
P. BAJOCUBIERTA:	--	ALTURA REGULADORA:	Igual cornisa con la U.ED.2
ESTRUCTURA:	estructura de muros de carga	ACABADOS:	1,2,3,4
FACHADA:	mampostería de piedra	EDIFICABILIDAD CONSOLIDADA S/RASANTE:	90,00 m2
CUBIERTA:	teja cerámica curva	EDIFICABILIDAD MAXIMA PERMITIDA S/RASANTE:	135,00 m2
ALTERACIONES:		DIFERENCIA DE EDIFICABILIDAD:	45,00 m2
OBSERVACIONES:	Rehabilitada íntegramente y ampliada en el primer decenio del siglo XXI	*EDIFICABILIDAD MAXIMA QUE PUEDE INCREMENTAR LA U.ED.:	45,00 m2
OTRAS CONDICIONES			
<p>La planta semisótano no computa en la edificabilidad máxima permitida de esta ficha.</p> <p>* La edificabilidad máxima que se puede incrementar en la U.ED. no implica el agotamiento de esta. Solo podrá materializarse la totalidad de dicha edificabilidad cuando se cumplan el resto de parámetros edificatorios, así como la normativa y legislación vigente.</p> <p>* Será de aplicación las disposiciones sobre estándares urbanísticos vigentes o el que lo sustituya. Actualmente se encuentra en vigor el Decreto 123/2012, de 3 de julio, de estándares urbanísticos.</p>			

**MANZANA 24 -- UNIDAD EDIFICATORIA 14**
**C/ MONJIO Nº 36**

**ESTADO ACTUAL**

**PLANTA BAJA**

**PLANTA PRIMERA**

**PLANTA CUBIERTA**



ESTADO ACTUAL		INTERVENCIONES	
ANTIGÜEDAD :	siglo XX	EDIFICIO CATALOGADO:	NO CLASE 6. EDIFICACIONES MENORES
USO:	LONJA	INTERVENCION CONSTRUCTIVA:	NIVELES: 1: 1,2 2: -- 3: -- 4: -- (Art. 2.1.6)
Nº DE VIVIENDAS:	--	ELEMENTOS A CONSERVAR:	ninguno
SUPERFICIE PARCELA VINCULADA:	37,51 m2	ELEMENTOS A SUPRIMIR:	todos
SUPERFICIES CONSTRUIDAS:		ORDENANZA PARTICULAR:	
BODEGA:	--	TIPO DE EDIFICIO:	Vivienda
P. SEMISOTANO:	--	ALINEACIONES:	ver plano
P. BAJA:	37,51 m2	PROFUNDIDAD EDIFICABLE:	ver plano
P. PRIMERA:	37,51 m2	Nº PLANTAS:	ver plano
P. SEGUNDA:	--	ALTURA LIBRE:	2,50 m
P. TERCERA:	--	ALTURA REGULADORA:	Igualar cornisa con la U.ED.15
P. BAJOCUBIERTA:	--	ACABADOS:	1,2,3,4
ESTRUCTURA:	muros de carga y entramado de madera	EDIFICABILIDAD CONSOLIDADA S/RASANTE:	75,02 m2
FACHADA:	fábrica de ladrillo revocada y pintada	EDIFICABILIDAD MAXIMA PERMITIDA S/RASANTE:	112,53 m2
CUBIERTA:	teja cerámica curva	DIFERENCIA DE EDIFICABILIDAD:	37,51 m2
ALTERACIONES:	muros de carga y entramados de madera		
OBSERVACIONES:	edificio utilizado como almacén	* EDIFICABILIDAD MAXIMA QUE PUEDE INCREMENTAR LA U.ED:	37,51 m2

## OTRAS CONDICIONES

La planta sótano no computa en la edificabilidad máxima permitida de esta ficha.

\* La edificabilidad máxima que se puede incrementar en la U.ED. no implica el agotamiento de esta. Solo podrá materializarse la totalidad de dicha edificabilidad cuando se cumplan el resto de parámetros edificatorios, así como la normativa y legislación vigente.

\* Será de aplicación las disposiciones sobre estándares urbanísticos vigentes o el que lo sustituya. Actualmente se encuentra en vigor el Decreto 123/2012, de 3 de julio, de estándares urbanísticos.

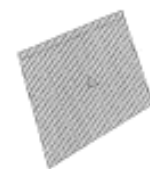
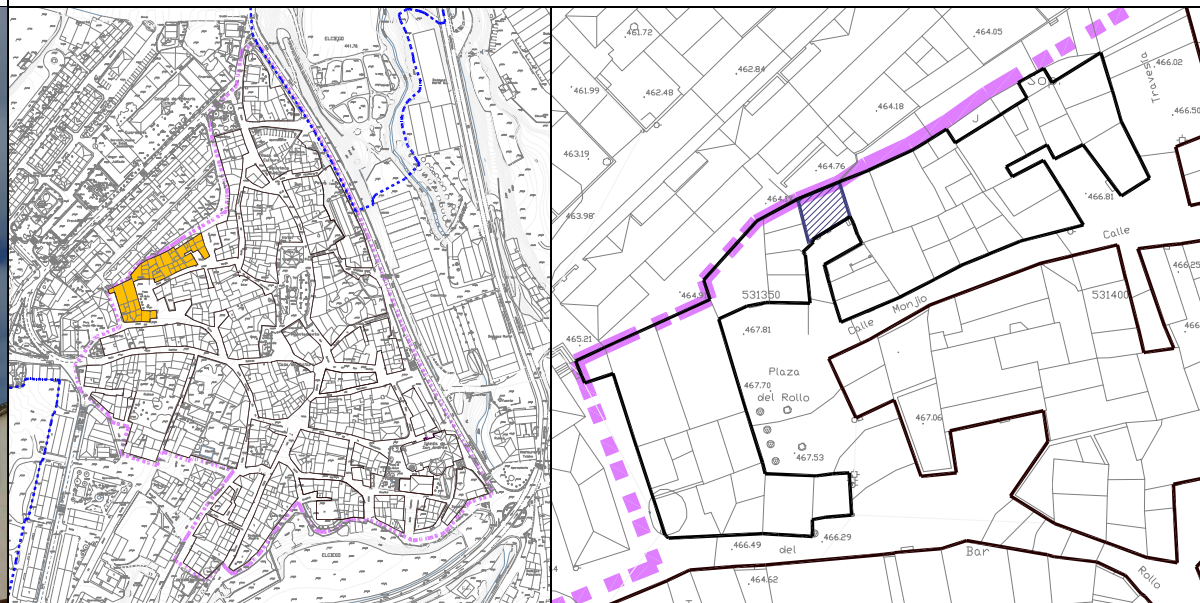


# MANZANA 24 -- UNIDAD EDIFICATORIA 15

C/ MONJIO Nº 34



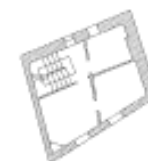
ESTADO ACTUAL



PLANTA CUBIERTA



PLANTA BAJA



PLANTA PRIMERA



PLANTA SEGUNDA

ESTADO ACTUAL		INTERVENCIONES	
ANTIGÜEDAD :	SIGLO XIX	EDIFICIO CATALOGADO:	NO
USO:	VIVIENDA		CLASE 4. EDIFICACIONES DE VALOR AMBIENTAL
Nº DE VIVIENDAS:	1	INTERVENCION CONSTRUCTIVA:	NIVELES: 1: 8
		(Art. 2.1.6)	2: --
			3: 3,4
SUPERFICIE PARCELA VINCULADA:	38,32 m2		4: 8,11
SUPERFICIES CONSTRUIDAS:		ELEMENTOS A CONSERVAR:	--
BODEGA:	--	ELEMENTOS A SUPRIMIR:	--
P. SEMISOTANO:	--	ORDENANZA PARTICULAR:	
P. BAJA:	38,32 m2	TIPO DE EDIFICIO:	Vivienda
P. PRIMERA:	38,32 m2	ALINEACIONES:	ver plano
P. SEGUNDA:	38,32 m2	PROFUNDIDAD EDIFICABLE:	ver plano
P. TERCERA:	--	Nº PLANTAS:	actual
P. BAJOCUBIERTA:	--	ALTURA LIBRE:	actual
ESTRUCTURA:	muros de carga y entramado de madera	ALTURA REGULADORA:	actual
FACHADA:	mampostería revocada y pintada	ACABADOS:	1,2,3,4
CUBIERTA:	teja cerámica curva	EDIFICABILIDAD CONSOLIDADA S/RASANTE:	114,96 m2
ALTERACIONES:	carece de alero	EDIFICABILIDAD MAXIMA PERMITIDA S/RASANTE:	114,96 m2
OBSERVACIONES:	edificio cuya fachada ha sido rehabilitada recientemente	DIFERENCIA DE EDIFICABILIDAD:	--
		*EDIFICABILIDAD MAXIMA QUE PUEDE INCREMENTAR LA U.ED.:	--
OTRAS CONDICIONES			