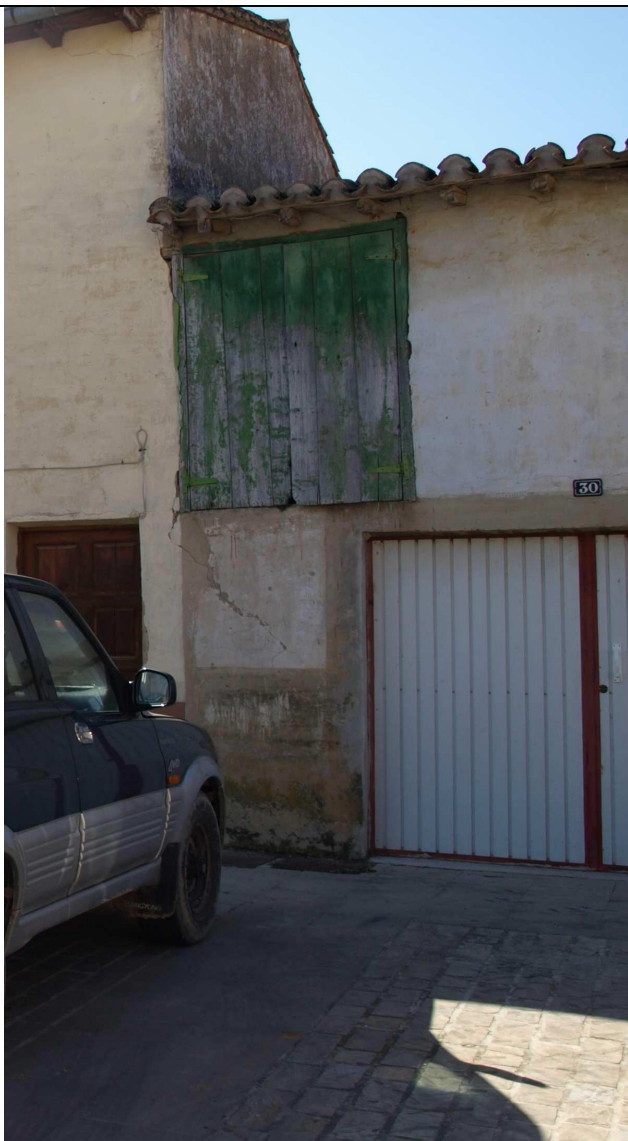
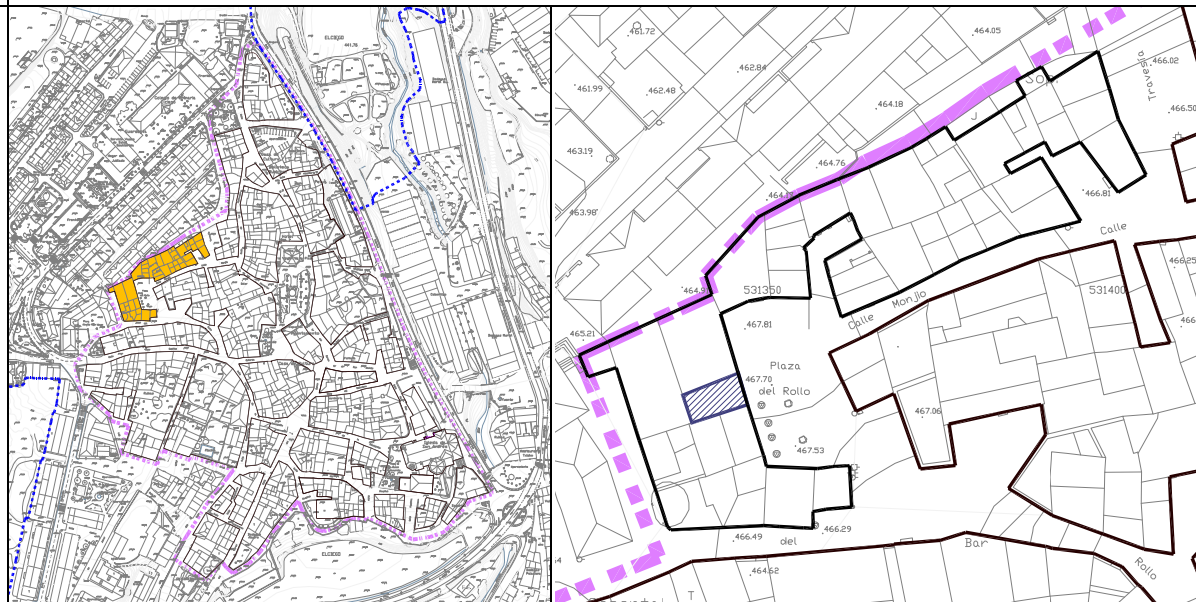


# MANZANA 24 -- UNIDAD EDIFICATORIA 6

C/ ROLLO Nº 30



ESTADO ACTUAL



PLANTA BWA



PLANTA PRIMERA



PLANTA CUBIERTA

ESTADO ACTUAL	INTERVENCIONES
<p>ANTIGÜEDAD :                    siglo XX</p> <p>USO:                                LONJA</p> <p>Nº DE VIVIENDAS:                --</p> <p>SUPERFICIE PARCELA VINCULADA:    39,44 m2</p> <p>SUPERFICIES CONSTRUIDAS:</p> <p>                         BODEGA:                --</p> <p>                         P. SEMISOTANO:            --</p> <p>                         P. BAJA:                    39,44 m2</p> <p>                         P. PRIMERA:                39,44 m2</p> <p>                         P. SEGUNDA:                --</p> <p>                         P. TERCERA:                --</p> <p>                         P. BAJOCUBIERTA:        --</p> <p>ESTRUCTURA:            muros de carga y entramados de madera</p> <p>FACHADA:                mampostería</p> <p>CUBIERTA:                teja cerámica curva</p> <p>ALTERACIONES:        --</p> <p>OBSERVACIONES:    edificio utilizado como almacén</p>	<p>EDIFICIO CATALOGADO:                NO</p> <p>    CLASE 6. EDIFICACIONES MENORES</p> <p>INTERVENCION CONSTRUCTIVA:        NIVELES:    1:    1,2</p> <p>    (Art. 2.1.6)                                2:    --</p> <p>    3:    --</p> <p>    4:    --</p> <p>ELEMENTOS A CONSERVAR: ninguno</p> <p>ELEMENTOS A SUPRIMIR:    todos</p> <p>ORDENANZA PARTICULAR:</p> <p>                         TIPO DE EDIFICIO:                Vivienda</p> <p>                         ALINEACIONES:                        ver plano</p> <p>                         PROFUNDIDAD EDIFICABLE:                ver plano</p> <p>                         Nº PLANTAS:                                ver plano</p> <p>                         ALTURA LIBRE:                                2,50 m</p> <p>                         ALTURA REGULADORA:                        Iguar cornisa con la U.ED.2</p> <p>                         ACABADOS:                                    1,2,3,4</p> <p>                         EDIFICABILIDAD CONSOLIDADA S/RASANTE:                                78,88 m2</p> <p>                         EDIFICABILIDAD MAXIMA PERMITIDA S/RASANTE:                                118,32 m2</p> <p>                         DIFERENCIA DE EDIFICABILIDAD:                                39,44 m2</p> <p>                         *EDIFICABILIDAD MAXIMA QUE PUEDE INCREMENTAR LA U.ED.: 39,44 m2</p>

## OTRAS CONDICIONES

La planta sótano no computa en la edificabilidad máxima permitida de esta ficha.

\* La edificabilidad máxima que se puede incrementar en la U.ED. no implica el agotamiento de esta. Solo podrá materializarse la totalidad de dicha edificabilidad cuando se cumplan el resto de parámetros edificatorios, así como la normativa y legislación vigente.

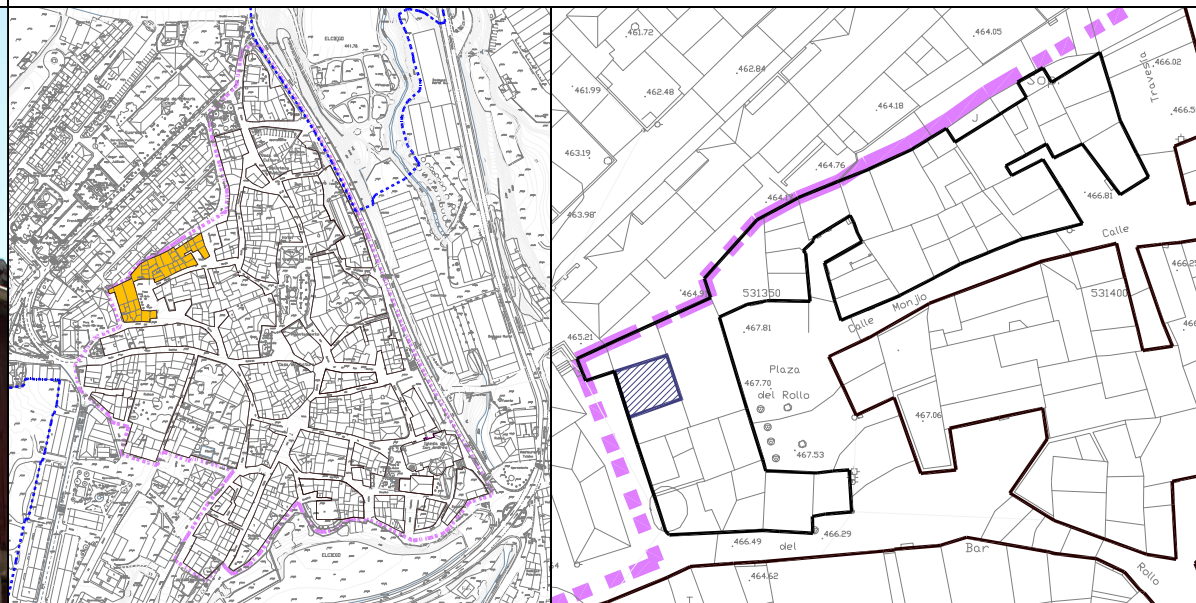
\* Será de aplicación las disposiciones sobre estándares urbanísticos vigentes o el que lo sustituya. Actualmente se encuentra en vigor el Decreto 123/2012, de 3 de julio, de estándares urbanísticos.

# MANZANA 24 -- UNIDAD EDIFICATORIA 7

C/ ROLLO Nº 42



ESTADO ACTUAL



PLANTA BAJA



PLANTA PRIMERA



PLANTA CUBIERTA

ESTADO ACTUAL	INTERVENCIONES
<p>ANTIGÜEDAD :                    siglo XX</p> <p>USO:                                LONJA</p> <p>Nº DE VIVIENDAS:                --</p> <p>SUPERFICIE PARCELA VINCULADA:    53,86 m2</p> <p>SUPERFICIES CONSTRUIDAS:</p> <p>                 BODEGA:                --</p> <p>                 P. SEMISOTANO:            --</p> <p>                 P. BAJA:                        53,86 m2</p> <p>                 P. PRIMERA:                    53,86 m2</p> <p>                 P. SEGUNDA:                   --</p> <p>                 P. TERCERA:                   --</p> <p>                 P. BAJOCUBIERTA:           --</p> <p>ESTRUCTURA:       estructura de hormigón</p> <p>FACHADA:            fábrica de ladrillo revocada y pintada</p> <p>CUBIERTA:            teja cerámica curva</p> <p>ALTERACIONES:    edificio no acorde con el PERICH</p> <p>OBSERVACIONES:   edificio utilizado como almacén</p>	<p>EDIFICIO CATALOGADO:                NO</p> <p>   CLASE 6. EDIFICACIONES MENORES</p> <p>INTERVENCION CONSTRUCTIVA:        NIVELES:    1:    1,2</p> <p>   (Art. 2.1.6)                                2:    --</p> <p>   3:    --</p> <p>   4:    --</p> <p>ELEMENTOS A CONSERVAR: ninguno</p> <p>ELEMENTOS A SUPRIMIR:    todos</p> <p>ORDENANZA PARTICULAR:</p> <p>                 TIPO DE EDIFICIO:                Vivienda</p> <p>                 ALINEACIONES:                    ver plano</p> <p>                 PROFUNDIDAD EDIFICABLE:        ver plano</p> <p>                 Nº PLANTAS:                            ver plano</p> <p>                 ALTURA LIBRE:                        2,50 m</p> <p>                 ALTURA REGULADORA:                Igualar cornisa con la U.ED.4</p> <p>                 ACABADOS:                                1,2,3,4</p> <p>                 EDIFICABILIDAD CONSOLIDADA S/RASANTE:                                107,72 m2</p> <p>                 EDIFICABILIDAD MAXIMA PERMITIDA S/RASANTE:                                107,72 m2</p> <p>                 DIFERENCIA DE EDIFICABILIDAD:    --</p> <p>                 *EDIFICABILIDAD MAXIMA QUE PUEDE INCREMENTAR LA U.ED.: --</p>
OTRAS CONDICIONES	
<p>La planta sótano no computa en la edificabilidad máxima permitida de esta ficha.</p> <p>La cornisa será continua con la U.ED.6</p>	

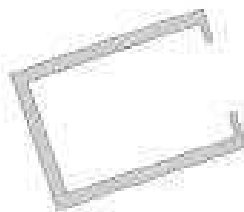
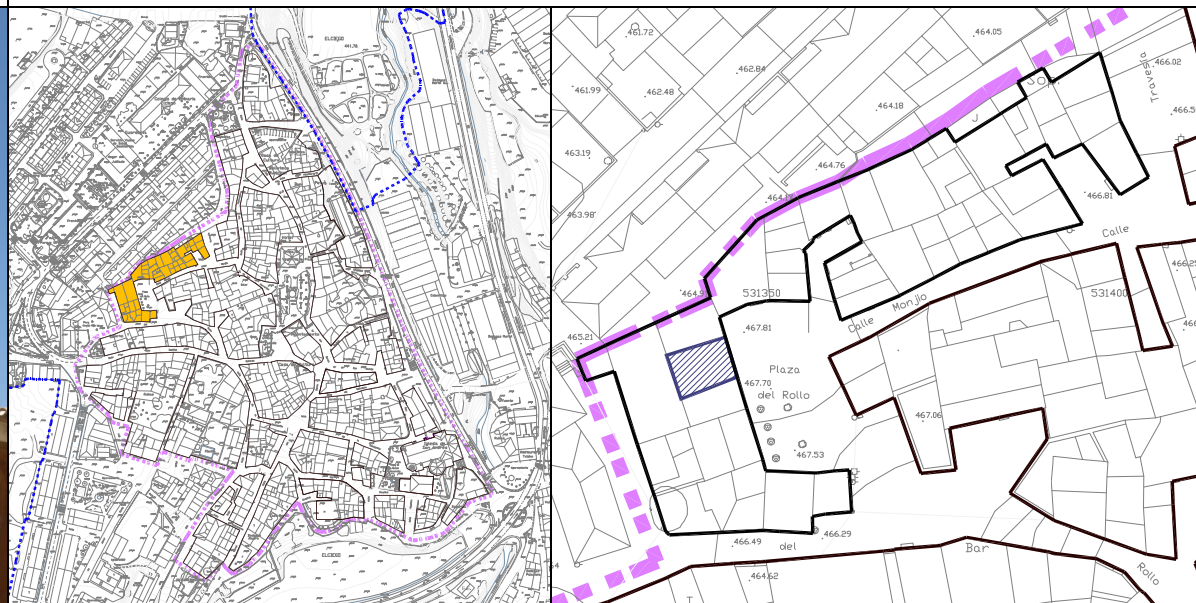


# MANZANA 24 -- UNIDAD EDIFICATORIA 8

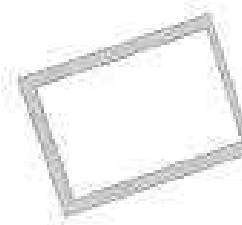
C/ ROLLO Nº 28



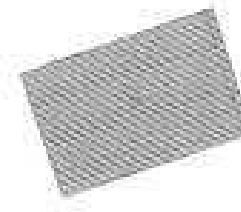
ESTADO ACTUAL



PIANTA BUIL



PIANTA BUIL (BASE 2000)



PIANTA CORRESTA

ESTADO ACTUAL		INTERVENCIONES	
ANTIGÜEDAD :	SIGLO XX	EDIFICIO CATALOGADO:	NO CLASE 6. EDIFICACIONES MENORES
USO:	LONJA	INTERVENCION CONSTRUCTIVA:	NIVELES: 1: 1,2 2: -- 3: -- 4: --
Nº DE VIVIENDAS:	--	(Art. 2.1.6)	
SUPERFICIE PARCELA VINCULADA:	54,84 m2	ELEMENTOS A CONSERVAR:	ninguno
SUPERFICIES CONSTRUIDAS:		ELEMENTOS A SUPRIMIR:	todos
BODEGA:	--	ORDENANZA PARTICULAR:	
P. SEMISOTANO:	--	TIPO DE EDIFICIO:	Vivienda
P. BAJA:	54,84 m2	ALINEACIONES:	ver plano
P. PRIMERA:	--	PROFUNDIDAD EDIFICABLE:	ver plano
P. SEGUNDA:	--	Nº PLANTAS:	ver plano
P. TERCERA:	--	ALTURA LIBRE:	2,50 m
P. BAJOCUBIERTA:	--	ALTURA REGULADORA:	Igualar cornisa con la U.ED.2
ESTRUCTURA:	muros de carga y entramados de madera	ACABADOS:	1,2,3,4
FACHADA:	mampostería revocada y pintada	EDIFICABILIDAD CONSOLIDADA S/RASANTE:	54,84 m2
CUBIERTA:	teja cerámica curva	EDIFICABILIDAD MAXIMA PERMITIDA S/RASANTE:	164,52 m2
ALTERACIONES:	edificio no adecuado al PERICH	DIFERENCIA DE EDIFICABILIDAD:	109,68 m2
OBSERVACIONES:	edificio destinado a almacén	*EDIFICABILIDAD MAXIMA QUE PUEDE INCREMENTAR LA U.ED.:	109,68 m2

## OTRAS CONDICIONES

La planta sótano no computa en la edificabilidad máxima permitida de esta ficha.

\* La edificabilidad máxima que se puede incrementar en la U.ED. no implica el agotamiento de esta. Solo podrá materializarse la totalidad de dicha edificabilidad cuando se cumplan el resto de parámetros edificatorios, así como la normativa y legislación vigente.

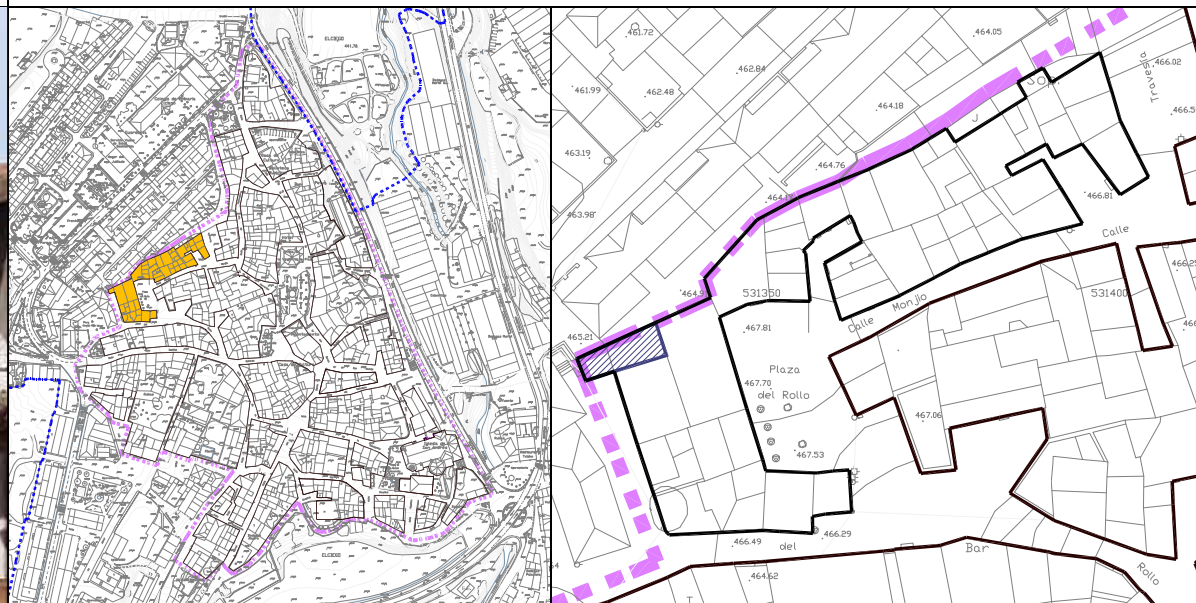
\* Será de aplicación las disposiciones sobre estándares urbanísticos vigentes o el que lo sustituya. Actualmente se encuentra en vigor el Decreto 123/2012, de 3 de julio, de estándares urbanísticos.

# MANZANA 24 -- UNIDAD EDIFICATORIA 9

C/ ROLLO Nº 44



ESTADO ACTUAL



PLANTA BAJA



PLANTA BAJA (edificio actual)



PLANTA CUBIERTA

ESTADO ACTUAL		INTERVENCIONES	
ANTIGÜEDAD :	siglo XX	EDIFICIO CATALOGADO:	NO CLASE 6. EDIFICACIONES MENORES
USO:	LONJA	INTERVENCION CONSTRUCTIVA:	NIVELES: 1: 1,2 2: -- 3: -- 4: --
Nº DE VIVIENDAS:	--	(Art. 2.1.6)	
SUPERFICIE PARCELA VINCULADA:	51,84 m2	ELEMENTOS A CONSERVAR:	ninguno
SUPERFICIES CONSTRUIDAS:		ELEMENTOS A SUPRIMIR:	todos
BODEGA:	--	ORDENANZA PARTICULAR:	
P. SEMISOTANO:	--	TIPO DE EDIFICIO:	Vivienda
P. BAJA:	51,84 m2	ALINEACIONES:	ver plano
P. PRIMERA:	--	PROFUNDIDAD EDIFICABLE:	ver plano
P. SEGUNDA:	--	Nº PLANTAS:	ver plano
P. TERCERA:	--	ALTURA LIBRE:	2,50
P. BAJOCUBIERTA:	--	ALTURA REGULADORA:	Igualar cornisa con la U.ED. 4
ESTRUCTURA:	estructura de hormigón	ACABADOS:	1,2,3,4
FACHADA:	bloque y fábrica de ladrillo	EDIFICABILIDAD CONSOLIDADA S/RASANTE:	51,84 m2
CUBIERTA:	uralita	EDIFICABILIDAD MAXIMA PERMITIDA S/RASANTE:	155,52 m2
ALTERACIONES:	edificio no acorde con el PERICH	DIFERENCIA DE EDIFICABILIDAD:	103,68 m2
OBSERVACIONES:	edificio destinado a almacén	*EDIFICABILIDAD MAXIMA QUE PUEDE INCREMENTAR LA U.ED.:	103,68 m2
OTRAS CONDICIONES			
<p>La planta sótano no computa en la edificabilidad máxima permitida de esta ficha.</p> <p>* La edificabilidad máxima que se puede incrementar en la U.ED. no implica el agotamiento de esta. Solo podrá materializarse la totalidad de dicha edificabilidad cuando se cumplan el resto de parámetros edificatorios, así como la normativa y legislación vigente.</p> <p>* Será de aplicación las disposiciones sobre estándares urbanísticos vigentes o el que lo sustituya. Actualmente se encuentra en vigor el Decreto 123/2012, de 3 de julio, de estándares urbanísticos.</p>			

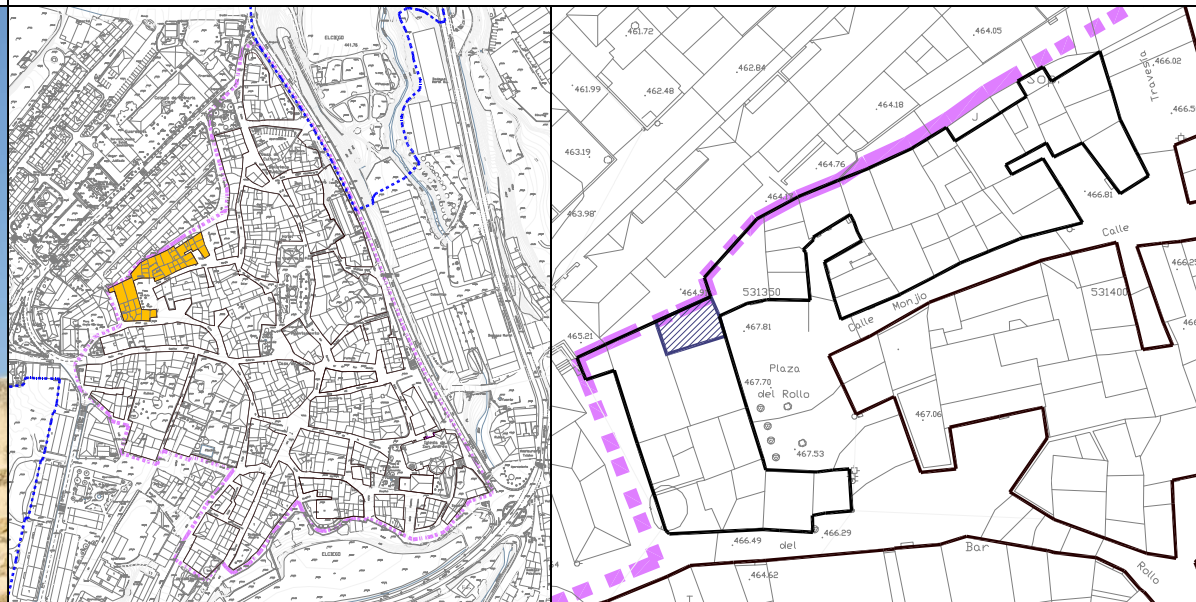


# MANZANA 24 -- UNIDAD EDIFICATORIA 10

C/ ROLLO Nº 26



ESTADO ACTUAL



PLANTA BAJA



PLANTA PRIMERA



PLANTA CUBIERTA

ESTADO ACTUAL	INTERVENCIONES
<p>ANTIGÜEDAD :                      siglo XX</p> <p>USO:                                      LONJA</p> <p>Nº DE VIVIENDAS:                      --</p> <p>SUPERFICIE PARCELA VINCULADA:      49,05 m2</p> <p>SUPERFICIES CONSTRUIDAS:</p> <p>                    BODEGA:                      --</p> <p>                    P. SEMISOTANO:                      --</p> <p>                    P. BAJA:                                      49,05 m2</p> <p>                    P. PRIMERA:                                      49,05 m2</p> <p>                    P. SEGUNDA:                                      --</p> <p>                    P. TERCERA:                                      --</p> <p>                    P. BAJOCUBIERTA:                      --</p> <p>ESTRUCTURA:      muros de carga y entramado de madera</p> <p>FACHADA:              mampostería revocada y pintada</p> <p>CUBIERTA:              teja cerámica curva</p> <p>ALTERACIONES:      --</p> <p>OBSERVACIONES:      edificio destinado a almacén</p>	<p>EDIFICIO CATALOGADO:                      NO</p> <p>    CLASE 6. EDIFICACIONES MENORES</p> <p>INTERVENCION CONSTRUCTIVA:      NIVELES:      1:      1,2</p> <p>    (Art. 2.1.6)                      2:      --</p> <p>    3:      --</p> <p>    4:      --</p> <p>ELEMENTOS A CONSERVAR:      ninguno</p> <p>ELEMENTOS A SUPRIMIR:      todos</p> <p>ORDENANZA PARTICULAR:</p> <p>                    TIPO DE EDIFICIO:                      Vivienda</p> <p>                    ALINEACIONES:                      ver plano</p> <p>                    PROFUNDIDAD EDIFICABLE:                      ver plano</p> <p>                    Nº PLANTAS:                      ver plano</p> <p>                    ALTURA LIBRE:                      2,50 m</p> <p>                    ALTURA REGULADORA:                      Igualar cornisa con la U.ED.2</p> <p>                    ACABADOS:                      1,2,3,4</p> <p>                    EDIFICABILIDAD CONSOLIDADA S/RASANTE:                      89,10 m2</p> <p>                    EDIFICABILIDAD MAXIMA PERMITIDA S/RASANTE:                      147,15 m2</p> <p>                    DIFERENCIA DE EDIFICABILIDAD:                      49,05 m2</p> <p>                    *EDIFICABILIDAD MAXIMA QUE PUEDE INCREMENTAR LA U.ED.: 49,05 m2</p>

## OTRAS CONDICIONES

La planta sótano no computa en la edificabilidad máxima permitida de esta ficha.

\* La edificabilidad máxima que se puede incrementar en la U.ED. no implica el agotamiento de esta. Solo podrá materializarse la totalidad de dicha edificabilidad cuando se cumplan el resto de parámetros edificatorios, así como la normativa y legislación vigente.

\* Será de aplicación las disposiciones sobre estándares urbanísticos vigentes o el que lo sustituya. Actualmente se encuentra en vigor el Decreto 123/2012, de 3 de julio, de estándares urbanísticos.