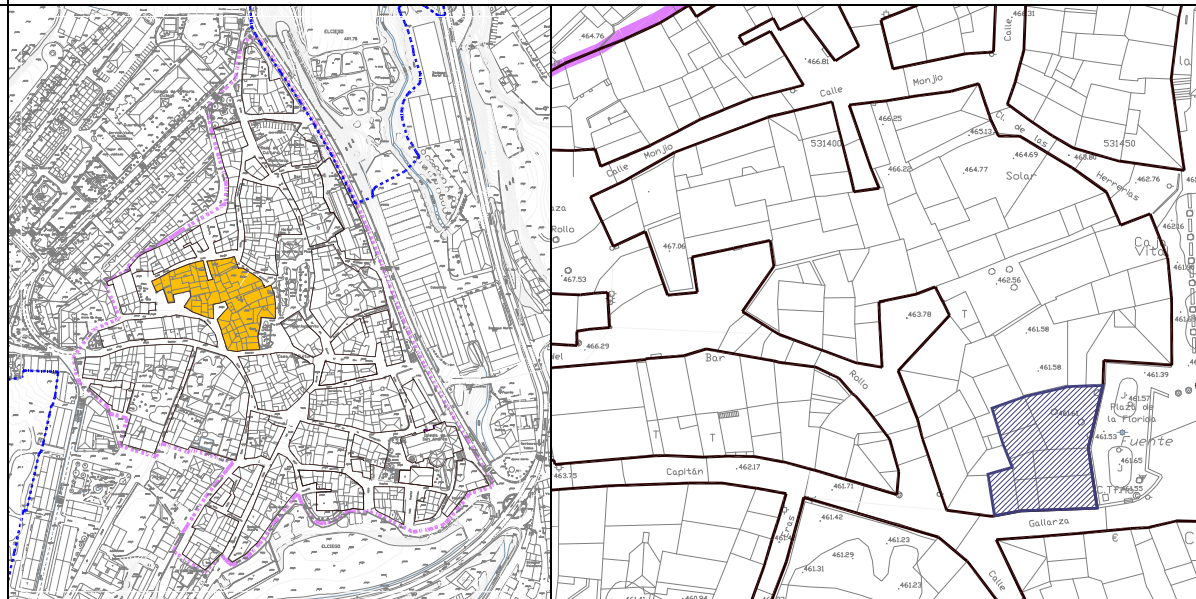


# MANZANA 21 -- UNIDAD EDIFICATORIA 1

C/ CAPITAN GALLARZA Nº 4



ESTADO ACTUAL



ESTADO ACTUAL		INTERVENCIONES	
ANTIGÜEDAD :	siglo XVIII	EDIFICIO CATALOGADO:	SI
USO:	VIVIENDA		CLASE 2. EDIFICACIONES PROTEGIDAS A NIVEL LOCAL-MUNICIPAL POR EL CATÁLOGO
Nº DE VIVIENDAS:	1	INTERVENCION CONSTRUCTIVA:	NIVELES: 1: 3
		(Art. 2.1.6)	2: --
SUPERFICIE PARCELA VINCULADA:	364,31 m2		3: --
			4: 11,12
SUPERFICIES CONSTRUIDAS:		ELEMENTOS A CONSERVAR:	todo el edificio y patio con reja
BODEGA:	--	ELEMENTOS A SUPRIMIR:	--
P. SEMISOTANO:	--	ORDENANZA PARTICULAR:	
P. BAJA:	229,51 m2	TIPO DE EDIFICIO:	Vivienda
P. PRIMERA:	229,51 m2	ALINEACIONES:	ver plano
P. SEGUNDA:	--	PROFUNDIDAD EDIFICABLE:	ver plano
P. TERCERA:	--	Nº PLANTAS:	actual
P. BAJOCUBIERTA:	--	ALTURA LIBRE:	actual
ESTRUCTURA:	muros de carga y entramados de madera	ALTURA REGULADORA:	Volumen Existente
FACHADA:	sillares y mampostería lateral	ACABADOS:	actuales
CUBIERTA:	teja cerámica curva	EDIFICABILIDAD CONSOLIDADA S/RASANTE:	459,02 m2
ALTERACIONES:	--	EDIFICABILIDAD MAXIMA PERMITIDA S/RASANTE:	459,02 m2
OBSERVACIONES:	edificio en esquina con patio (reja a plaza) compuesto por varios cuerpos entrelazados	DIFERENCIA DE EDIFICABILIDAD:	--
	edificio de interés arquitectónico	EDIFICABILIDAD MAXIMA QUE PUEDE INCREMENTAR LA U.ED.:	--
OTRAS CONDICIONES			
No se permite edificar en el patio.			

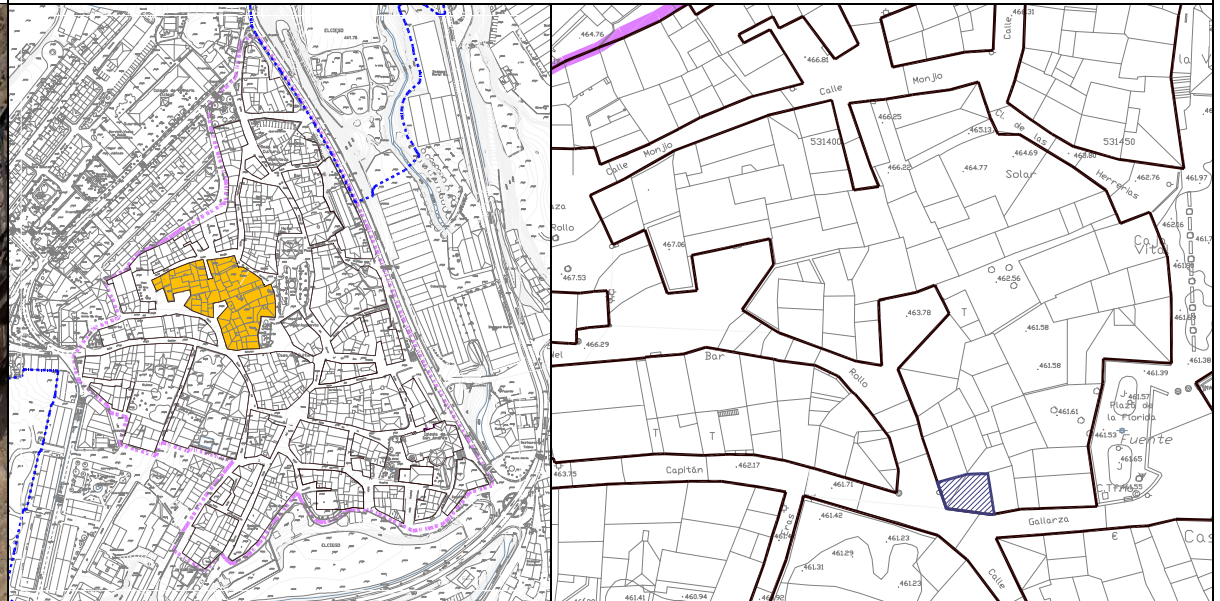


# MANZANA 21 -- UNIDAD EDIFICATORIA 2



ESTADO ACTUAL

## C/ CAPITAN GALLARZA Nº 6



ESTADO ACTUAL		INTERVENCIONES	
ANTIGÜEDAD :	siglo XIX	EDIFICIO CATALOGADO:	NO
USO:	VIVIENDA		CLASE 3. EDIFICACIONES DE VALOR TIPOLÓGICO
Nº DE VIVIENDAS:	1	INTERVENCION CONSTRUCTIVA:	NIVELES: 1: 8
		(Art. 2.1.6)	2: --
			3: ?
			4: ?
SUPERFICIE PARCELA VINCULADA:	50,32 m2		
SUPERFICIES CONSTRUIDAS:		ELEMENTOS A CONSERVAR:	fachadas y huecos
BODEGA:	--		
P. SEMISOTANO:	--	ELEMENTOS A SUPRIMIR:	remarcado de sillares
P. BAJA:	50,32 m2		
P. PRIMERA:	50,32 m2	ORDENANZA PARTICULAR:	
P. SEGUNDA:	50,32 m2	TIPO DE EDIFICIO:	Vivienda
P. TERCERA:	--	ALINEACIONES:	ver plano
P. BAJOCUBIERTA:	50,32 m2	PROFUNDIDAD EDIFICABLE:	ver plano
		Nº PLANTAS:	actual
ESTRUCTURA:	muros de carga y entramados de madera	ALTURA LIBRE:	actual
		ALTURA REGULADORA:	actual
FACHADA:	sillares remarcados	ACABADOS:	1,3,4
		EDIFICABILIDAD CONSOLIDADA S/RASANTE:	201,28 m2
CUBIERTA:	teja cerámica curva	EDIFICABILIDAD MAXIMA PERMITIDA S/RASANTE:	201,28 m2
		DIFERENCIA DE EDIFICABILIDAD:	--
ALTERACIONES:	remarcado de sillares		
OBSERVACIONES:	edificio en esquina rehabilitado en parte recientemente	EDIFICABILIDAD MAXIMA QUE PUEDE INCREMENTAR LA U.ED.:	--
OTRAS CONDICIONES			

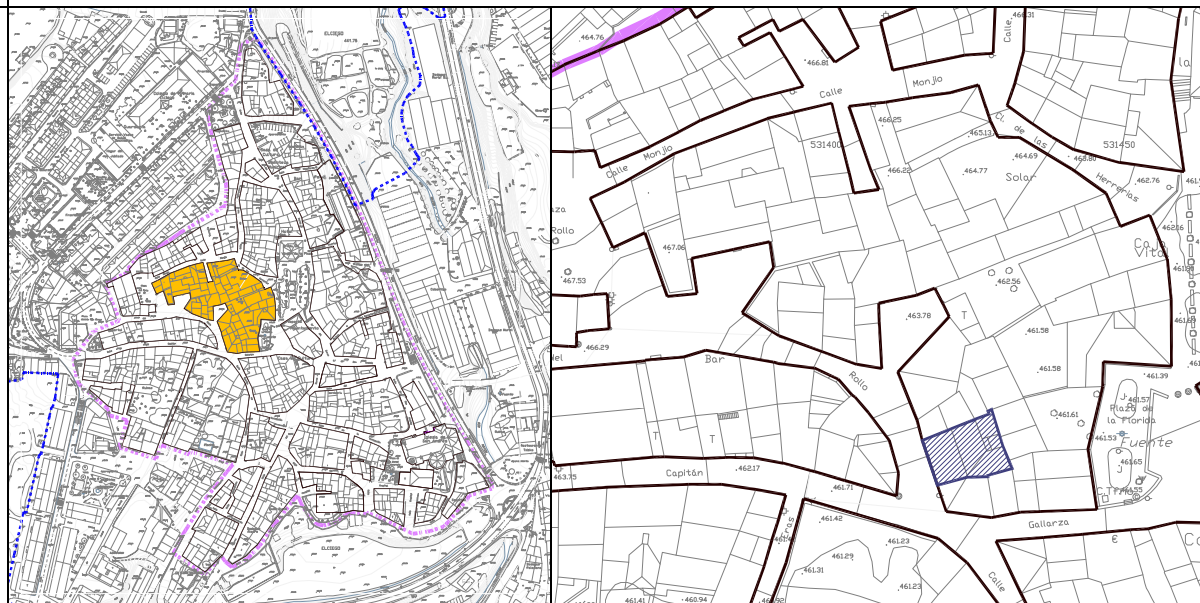


# MANZANA 21 -- UNIDAD EDIFICATORIA 3

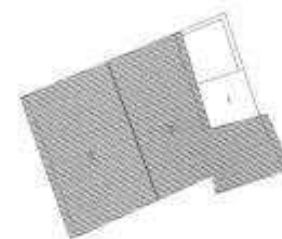
C/ DEL ROLLO Nº 2



ESTADO ACTUAL



PLANTA SUD-OCCIDENTAL



PLANTA SUD-ORIENTAL



PLANTA TERCERA



PLANTA PRIMERA



PLANTA SEGUNDA

ESTADO ACTUAL		INTERVENCIONES	
ANTIGÜEDAD :	siglo XIX	EDIFICIO CATALOGADO:	NO
USO:	VIVIENDA		CLASE 4. EDIFICACIONES DE VALOR AMBIENTAL
Nº DE VIVIENDAS:	1	INTERVENCION CONSTRUCTIVA:	NIVELES: 1: 8
		(Art. 2.1.6)	2: --
			3: 1,3,4
SUPERFICIE PARCELA VINCULADA:	118,55 m2		4: 4,11
SUPERFICIES CONSTRUIDAS:		ELEMENTOS A CONSERVAR:	Fachada principal y escalera
BODEGA:	--	ELEMENTOS A SUPRIMIR:	--
P. SEMISOTANO:	--		
P. BAJA:	108,69 m2	ORDENANZA PARTICULAR:	
P. PRIMERA:	108,69 m2	TIPO DE EDIFICIO:	Vivienda
P. SEGUNDA:	102,53 m2	ALINEACIONES:	ver plano
P. TERCERA:	--	PROFUNDIDAD EDIFICABLE:	ver plano
P. BAJOCUBIERTA:	102,53 m2	Nº PLANTAS:	actual
ESTRUCTURA:	muros de carga y entramados de madera	ALTURA LIBRE:	actual
FACHADA:	sillares	ALTURA REGULADORA:	actual
CUBIERTA:	teja cerámica curva	ACABADOS:	1,3,4
ALTERACIONES:	añadidos en patio y modificación de huecos	EDIFICABILIDAD CONSOLIDADA S/RASANTE:	422,44 m2
OBSERVACIONES:		EDIFICABILIDAD MAXIMA PERMITIDA S/RASANTE:	422,44 m2
		DIFERENCIA DE EDIFICABILIDAD:	--
		EDIFICABILIDAD MAXIMA QUE PUEDE INCREMENTAR LA U.ED.:	--
OTRAS CONDICIONES			

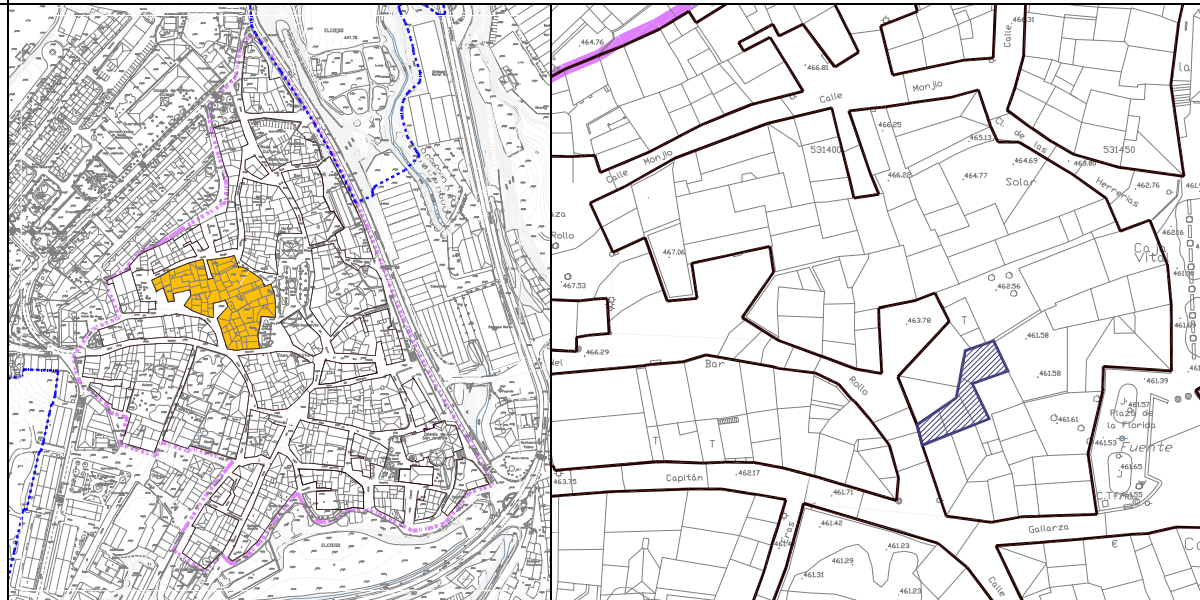


# MANZANA 21 -- UNIDAD EDIFICATORIA 4

C/ DEL ROLLO Nº 4



ESTADO ACTUAL



ESTADO ACTUAL		INTERVENCIONES	
ANTIGÜEDAD :	siglo XIX	EDIFICIO CATALOGADO:	NO
USO:	VIVIENDA		CLASE 9. EDIFICACIONES NO ADAPTADAS POR CALIFICACION URBANISTICA
Nº DE VIVIENDAS:	1	INTERVENCION CONSTRUCTIVA:	NIVELES: 1: 8
		(Art. 2.1.6)	2: 1,3 (P.3ª)
SUPERFICIE PARCELA VINCULADA:	127 m2		3: ?
			4: ?
SUPERFICIES CONSTRUIDAS:		ELEMENTOS A CONSERVAR:	fachadas y huecos
BODEGA:	--	ELEMENTOS A SUPRIMIR:	revocos en fachada y 3ª Planta
P. SEMISOTANO:	--	ORDENANZA PARTICULAR:	
P. BAJA:	97,00 m2	TIPO DE EDIFICIO:	Vivienda
P. PRIMERA:	97,00 m2	ALINEACIONES:	ver plano
P. SEGUNDA:	43,00 m2	PROFUNDIDAD EDIFICABLE:	ver plano
P. TERCERA:	43,00 m2	Nº PLANTAS:	3(b)
P. BAJOCUBIERTA:	--	ALTURA LIBRE:	actual
ESTRUCTURA:	muros de carga y entramados de madera	ALTURA REGULADORA:	igual U.E.3
FACHADA:	mampostería y fábrica de ladrillo revocada	ACABADOS:	1,3,4
CUBIERTA:	teja cerámica curva	EDIFICABILIDAD CONSOLIDADA S/RASANTE:	280,00 m2
ALTERACIONES:	Altura. Proporción de huecos en planta 2ª y 3ª. 3ª planta fuera de ordenación.	EDIFICABILIDAD MAXIMA PERMITIDA S/RASANTE:	299,92 m2
OBSERVACIONES:	- Rehabilitada en 2.012	DIFERENCIA DE EDIFICABILIDAD:	19,92 m2
		EDIFICABILIDAD MAXIMA QUE PUEDE INCREMENTAR LA U.ED.:	19,92 m2
OTRAS CONDICIONES			
<p>* La edificabilidad máxima que se puede incrementar en la U.ED. no implica el agotamiento de esta. Solo podrá materializarse la totalidad de dicha edificabilidad cuando se cumplan el resto de parámetros edificatorios, así como la normativa y legislación vigente.</p> <p>* Será de aplicación las disposiciones sobre estándares urbanísticos vigentes o el que lo sustituya. Actualmente se encuentra en vigor el Decreto 123/2012, de 3 de julio, de estándares urbanísticos.</p>			

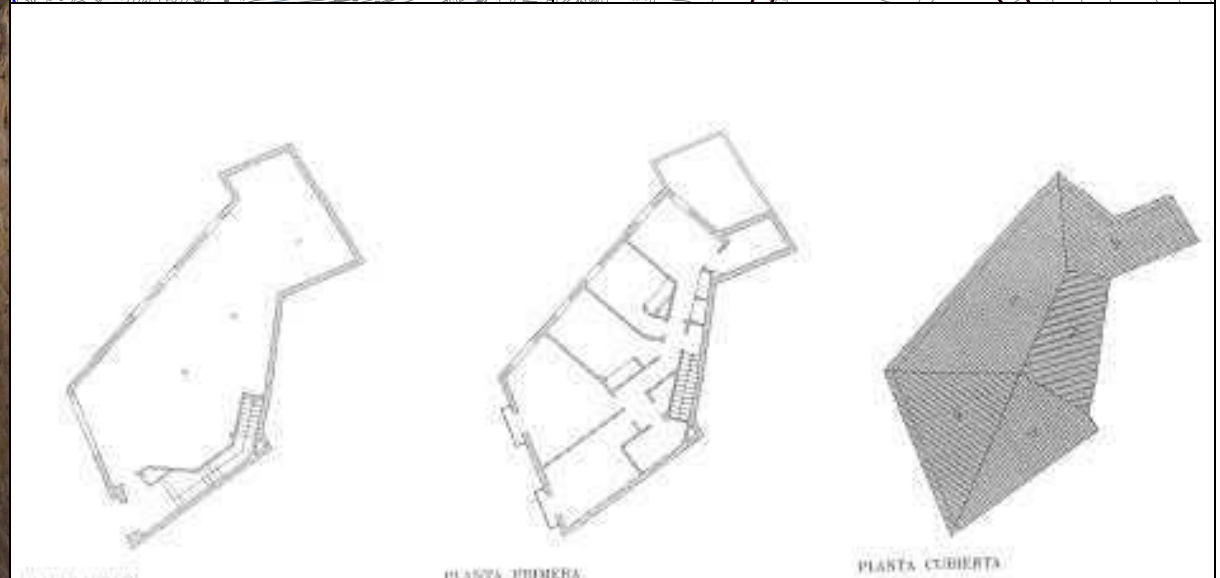
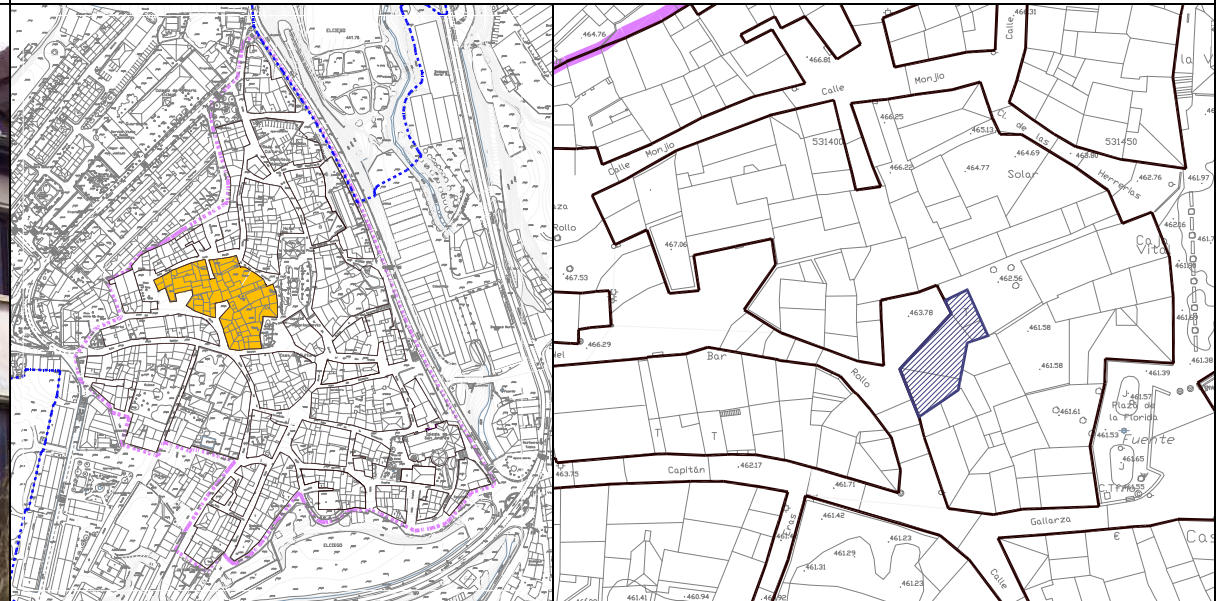


# MANZANA 21 -- UNIDAD EDIFICATORIA 5

C/ DEL ROLLO Nº 4A



ESTADO ACTUAL



PLANTA BAJA

PLANTA PRIMERA

PLANTA CUBIERTA

ESTADO ACTUAL		INTERVENCIONES	
ANTIGÜEDAD :	Finales del siglo XX	EDIFICIO CATALOGADO:	NO CLASE 5. EDIFICACIONES INTEGRADAS
USO:	VIVIENDA	INTERVENCIÓN CONSTRUCTIVA:	NIVELES: 1: 9 2: -- 3: -- 4: --
Nº DE VIVIENDAS:	1	(Art. 2.1.6)	
SUPERFICIE PARCELA VINCULADA:	156,85 m2	ELEMENTOS A CONSERVAR:	--
SUPERFICIES CONSTRUIDAS:		ELEMENTOS A SUPRIMIR:	--
BODEGA:	--	ORDENANZA PARTICULAR:	
P. SEMISOTANO:	--	TIPO DE EDIFICIO:	Vivienda
P. BAJA:	156,85 m2	ALINEACIONES:	ver plano
P. PRIMERA:	138,15 m2	PROFUNDIDAD EDIFICABLE:	ver plano
P. SEGUNDA:	--	Nº PLANTAS:	ver plano
P. TERCERA:	--	ALTURA LIBRE:	2,50 m
P. BAJOCUBIERTA:	--	ALTURA REGULADORA:	Igualar con la U.ED.3
ESTRUCTURA:	estructura de hormigón armado	ACABADOS:	1,2,3,4
FACHADA:	ladrillo y aplacado de mampostería	EDIFICABILIDAD CONSOLIDADA S/RASANTE:	295,00 m2
CUBIERTA:	teja de hormigón	EDIFICABILIDAD MÁXIMA PERMITIDA S/RASANTE:	433,15 m2
ALTERACIONES:	retranqueo en acceso vivienda	DIFERENCIA DE EDIFICABILIDAD:	138,15 m2
OBSERVACIONES:	edificio en esquina de nueva construcción existe bodega bajo la lonja	EDIFICABILIDAD MÁXIMA QUE PUEDE INCREMENTAR LA U.ED.:	138,15 m2
OTRAS CONDICIONES			
<p>La planta sótano no computa en la edificabilidad máxima permitida de esta ficha.</p> <p>* La edificabilidad máxima que se puede incrementar en la U.ED. no implica el agotamiento de esta. Solo podrá materializarse la totalidad de dicha edificabilidad cuando se cumplan el resto de parámetros edificatorios, así como la normativa y legislación vigente.</p> <p>* Será de aplicación las disposiciones sobre estándares urbanísticos vigentes o el que lo sustituya. Actualmente se encuentra en vigor el Decreto 123/2012, de 3 de julio, de estándares urbanísticos.</p>			

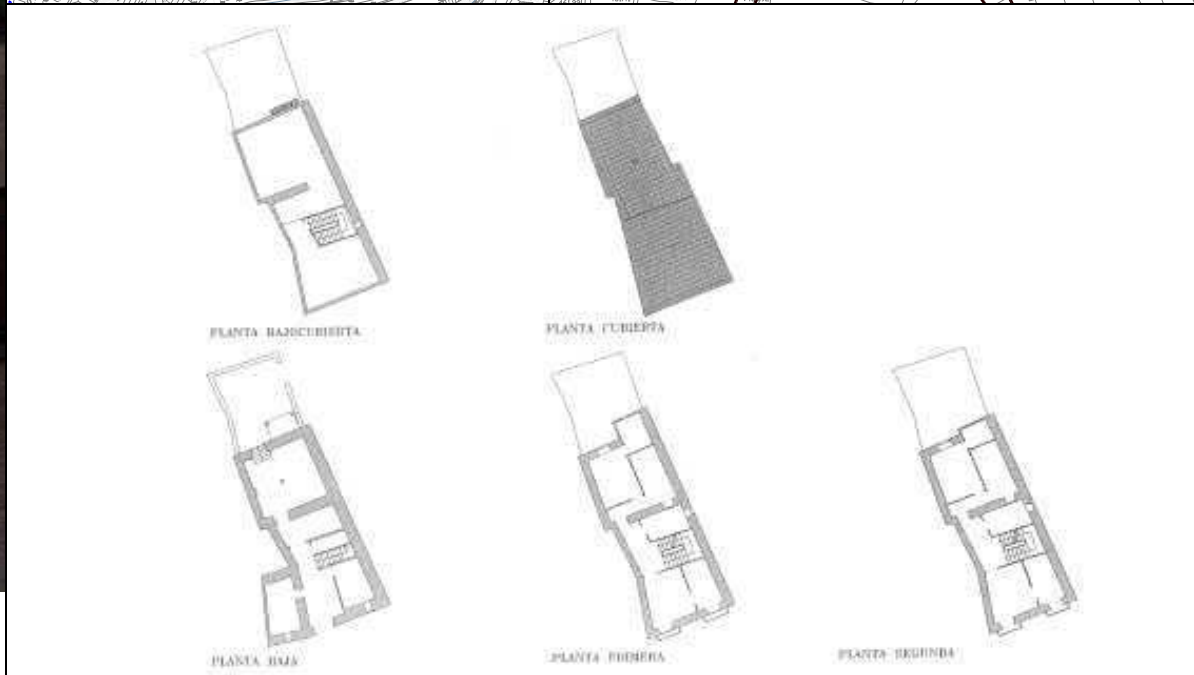
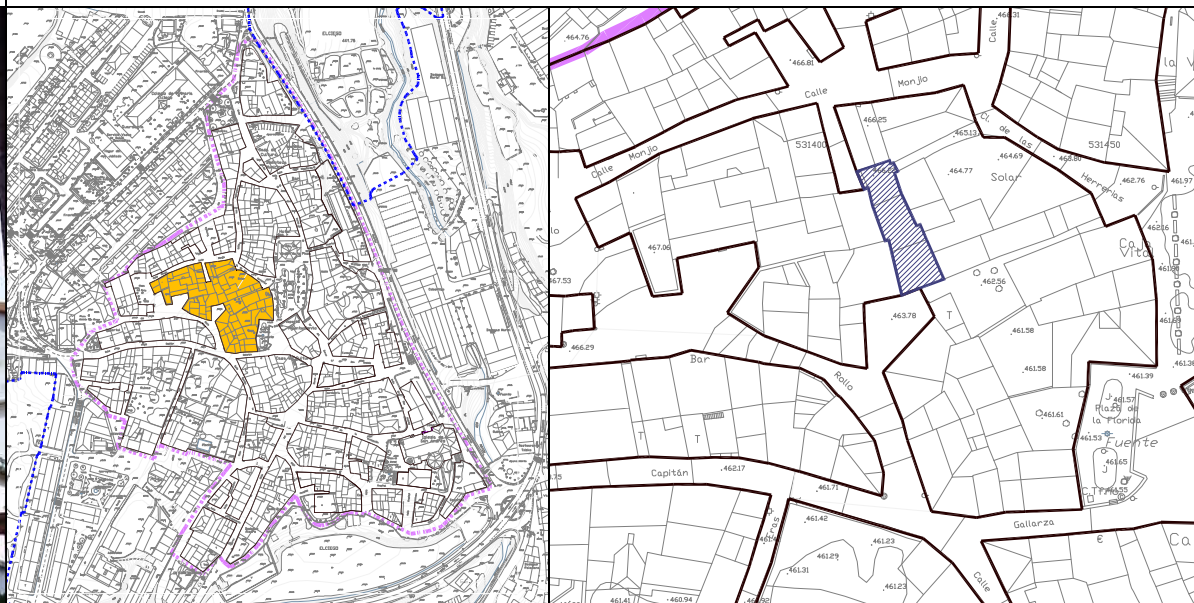


# MANZANA 21 -- UNIDAD EDIFICATORIA 6

C/ DEL ROLLO Nº 6



ESTADO ACTUAL





ESTADO ACTUAL		INTERVENCIONES	
ANTIGÜEDAD :	siglo XIX	EDIFICIO CATALOGADO:	NO CLASE 3. EDIFICACIONES DE VALOR TIPOLÓGICO
USO:	VIVIENDA	INTERVENCION CONSTRUCTIVA:	NIVELES: 1: 8 (Art. 2.1.6) 2: -- 3: 3,4 4: 2,3,4, 11
Nº DE VIVIENDAS:	2	ELEMENTOS A CONSERVAR:	fachada y tipología con escalera
SUPERFICIE PARCELA VINCULADA:	135,90 m2	ELEMENTOS A SUPRIMIR:	añadido en patio
SUPERFICIES CONSTRUIDAS:		ORDENANZA PARTICULAR:	
BODEGA:	--	TIPO DE EDIFICIO:	Vivienda
P. SEMISOTANO:	--	ALINEACIONES:	ver plano
P. BAJA:	102,99 m2	PROFUNDIDAD EDIFICABLE:	ver plano
P. PRIMERA:	100,27 m2	Nº PLANTAS:	actual
P. SEGUNDA:	97,74 m2	ALTURA LIBRE:	actual
P. TERCERA:	--	ALTURA REGULADORA:	actual
P. BAJOCUBIERTA:	97,74 m2	ACABADOS:	1,3,4
ESTRUCTURA:	muros de carga y entramados de madera	EDIFICABILIDAD CONSOLIDADA S/RASANTE:	398,74 m2
FACHADA:	mampostería y esquineros	EDIFICABILIDAD MAXIMA PERMITIDA S/RASANTE:	398,74 m2
CUBIERTA:	teja cerámica curva	DIFERENCIA DE EDIFICABILIDAD:	--
ALTERACIONES:	añadidos en patio	EDIFICABILIDAD MAXIMA QUE PUEDE INCREMENTAR LA U.ED.:	--
OBSERVACIONES:	edificio con patio con acceso independiente por calleja Parte de p.baja se introduce bajo la U.ED.7		
OTRAS CONDICIONES			
No se permite edificar en patio			