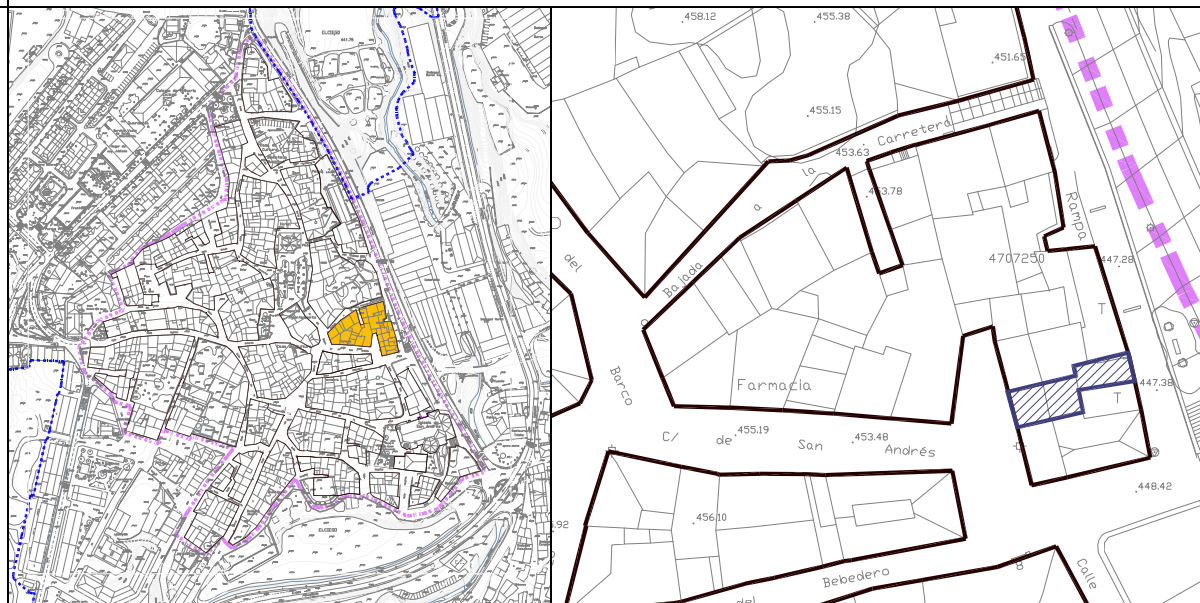


MANZANA 19 -- UNIDAD EDIFICATORIA 15

C/ SAN ANDRES Nº 19



ESTADO ACTUAL



ESTADO ACTUAL		INTERVENCIONES	
ANTIGÜEDAD :	SIGLO XIX	EDIFICIO CATALOGADO:	NO CLASE 4. EDIFICACIONES DE VALOR AMBIENTAL
USO:	VIVIENDA	INTERVENCION CONSTRUCTIVA:	NIVELES: 1: 8,9 2: -- 3: -- 4: --
Nº DE VIVIENDAS:	1	(Art. 2.1.6)	
SUPERFICIE PARCELA VINCULADA:	56,62 m2	ELEMENTOS A CONSERVAR:	Fachada principal
SUPERFICIES CONSTRUIDAS:		ELEMENTOS A SUPRIMIR:	--
BODEGA:	--	ORDENANZA PARTICULAR:	
P. SOTANO:	35,20 m2	TIPO DE EDIFICIO:	Vivienda
P. BAJA:	35,20 m2	ALINEACIONES:	s/ plano
P. PRIMERA:	35,20 m2	PROFUNDIDAD EDIFICABLE:	s/ plano
P. SEGUNDA:	35,20 m2	Nº PLANTAS:	s/ plano
P. TERCERA:	--	ALTURA LIBRE:	2,50 m
P. ATICO:	15,00 m2	ALTURA REGULADORA:	9,00 m
ESTRUCTURA:	Muros de carga y entramados de madera	ACABADOS:	1,2,3,4
FACHADA:	Mampostería y esquineros	EDIFICABILIDAD CONSOLIDADA S/RASANTE:	120,60 m2
CUBIERTA:	Teja cerámica curva	EDIFICABILIDAD MAXIMA PERMITIDA S/RASANTE:	178,86 m2
ALTERACIONES:	--	DIFERENCIA DE EDIFICABILIDAD:	58,26 m2
OBSERVACIONES:	Edificio que tiene entre sótano y la planta baja, parte de la planta baja en la U.ED.16	* EDIFICABILIDAD MAXIMA QUE PUEDE INCREMENTAR LA U.ED:	58,26 m2

OTRAS CONDICIONES

La planta sótano no computa en la edificabilidad máxima permitida en esta ficha.

* La edificabilidad máxima que se puede incrementar en la U.ED. no implica el agotamiento de esta. Solo podrá materializarse la totalidad de dicha edificabilidad cuando se cumplan el resto de parámetros edificatorios, así como la normativa y legislación vigente.

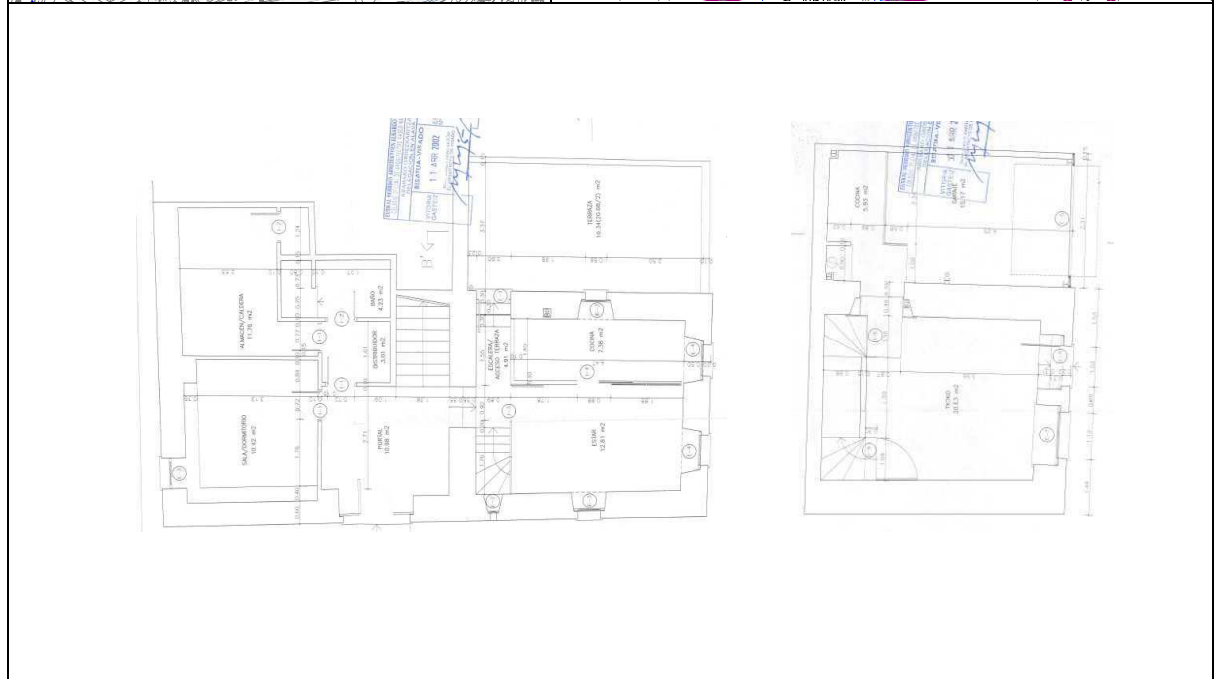
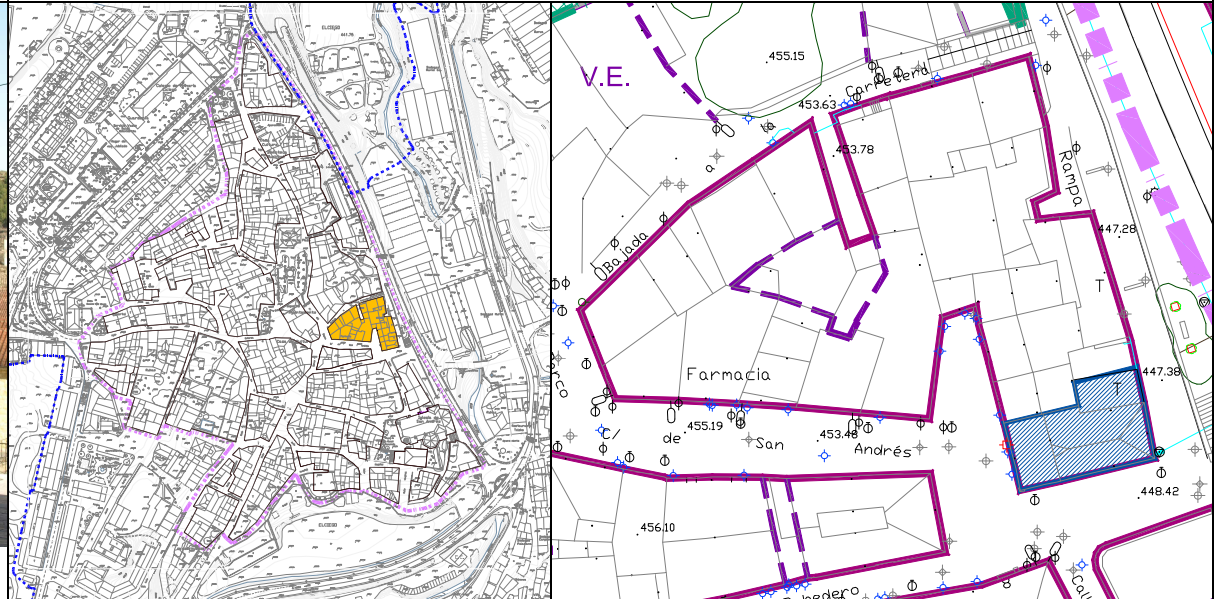
* Será de aplicación las disposiciones sobre estándares urbanísticos vigentes o el que lo sustituya. Actualmente se encuentra en vigor el Decreto 123/2012, de 3 de julio, de estándares urbanísticos.

MANZANA 19 -- UNIDAD EDIFICATORIA 16

C/ SAN ANDRÉS Nº 21



ESTADO ACTUAL



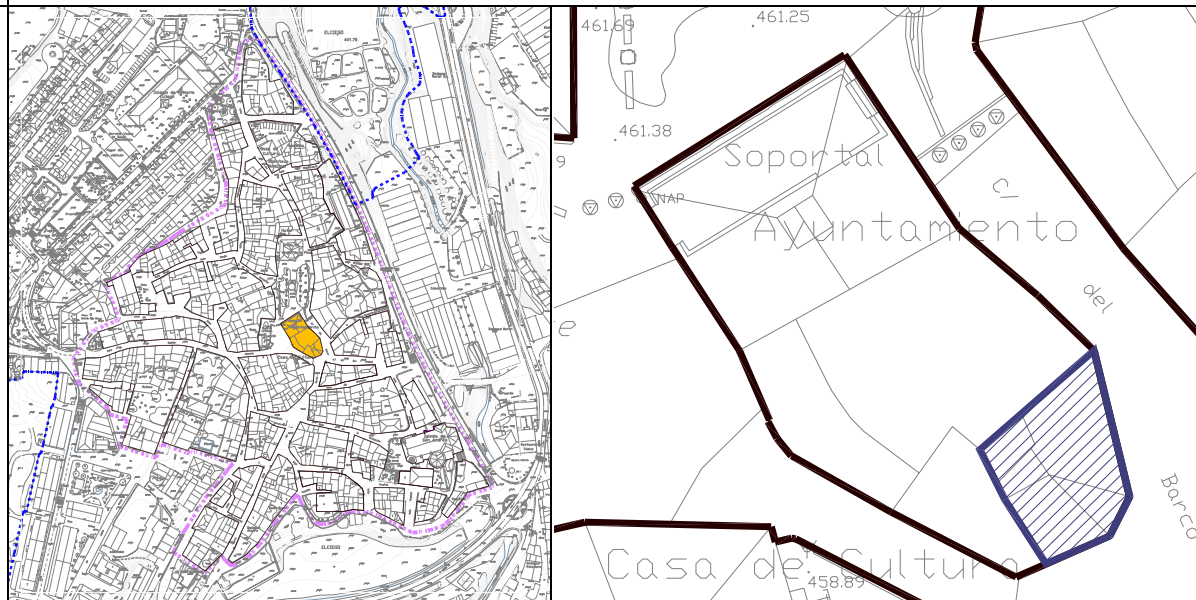
ESTADO ACTUAL		INTERVENCIONES	
ANTIGÜEDAD :	SIGLO XVI/XVIII	EDIFICIO CATALOGADO :	SI
USO:	VIVIENDA		CLASE 2. EDIFICACIONES PROTEGIDAS A NIVEL LOCAL-MUNICIPAL POR EL CATÁLOGO
Nº DE VIVIENDAS:	1	INTERVENCION CONSTRUCTIVA:	NIVELES: 1: 4A
SUPERFICIE PARCELA VINCULADA:	118 m2	(Art. 2.1.6)	2: --
			3: --
			4: --
SUPERFICIES CONSTRUIDAS:		ELEMENTOS A CONSERVAR:	Fachada con acceso en arco de medio punto
BODEGA:	--	ELEMENTOS A SUPRIMIR:	Tratamiento de huecos en algunas fachadas
P. SEMISOTANO:	63,72 m2	ORDENANZA PARTICULAR:	
P. BAJA:	118,85 m2	TIPO DE EDIFICIO:	Vivienda
P. PRIMERA:	94,78 m2	ALINEACIONES:	s/ plano
P. SEGUNDA:		PROFUNDIDAD EDIFICABLE:	s/ plano
P. TERCERA:	--	Nº PLANTAS:	s/ plano
P. BAJOCUBIERTA:	94,78 m2	ALTURA LIBRE:	Actual
		ALTURA REGULADORA:	Actual
ESTRUCTURA:	Muros de carga y entramados de madera	ACABADOS:	1,3,4
FACHADA:	Mampostería y esquineros	EDIFICABILIDAD CONSOLIDADA S/RASANTE:	308,41 m2
CUBIERTA:	Teja cerámica curva	EDIFICABILIDAD MAXIMA PERMITIDA S/RASANTE:	308,41 m2
ALTERACIONES:	Tratamiento de huecos en algunas fachadas	DIFERENCIA DE EDIFICABILIDAD:	--
OBSERVACIONES:	Edificio rehabilitado en 2.002. Parte de la planta baja se introduce entre el sótano y la planta baja de la U.ED. 15	* EDIFICABILIDAD MAXIMA QUE PUEDE INCREMENTAR LA U.ED:	--
OTRAS CONDICIONES			

MANZANA 20 -- UNIDAD EDIFICATORIA 1

C/ BARCO Nº 2B



ESTADO ACTUAL



PLANTA TERCEA



PLANTA SUBTERRANEA



PLANTA BAJA



PLANTA PRIMERA



PLANTA SEGUNDA

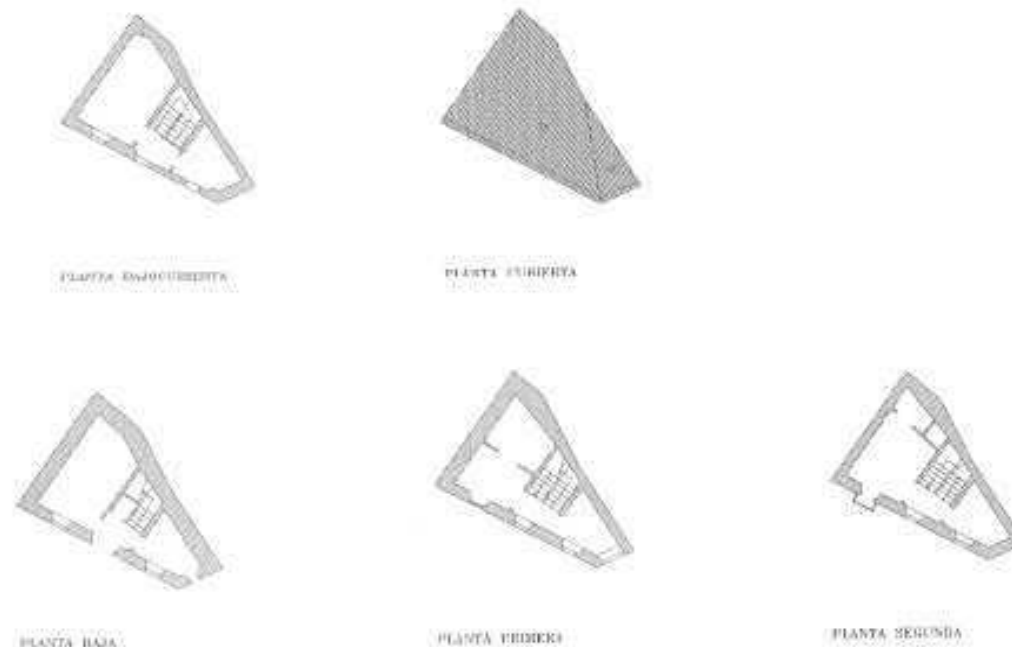
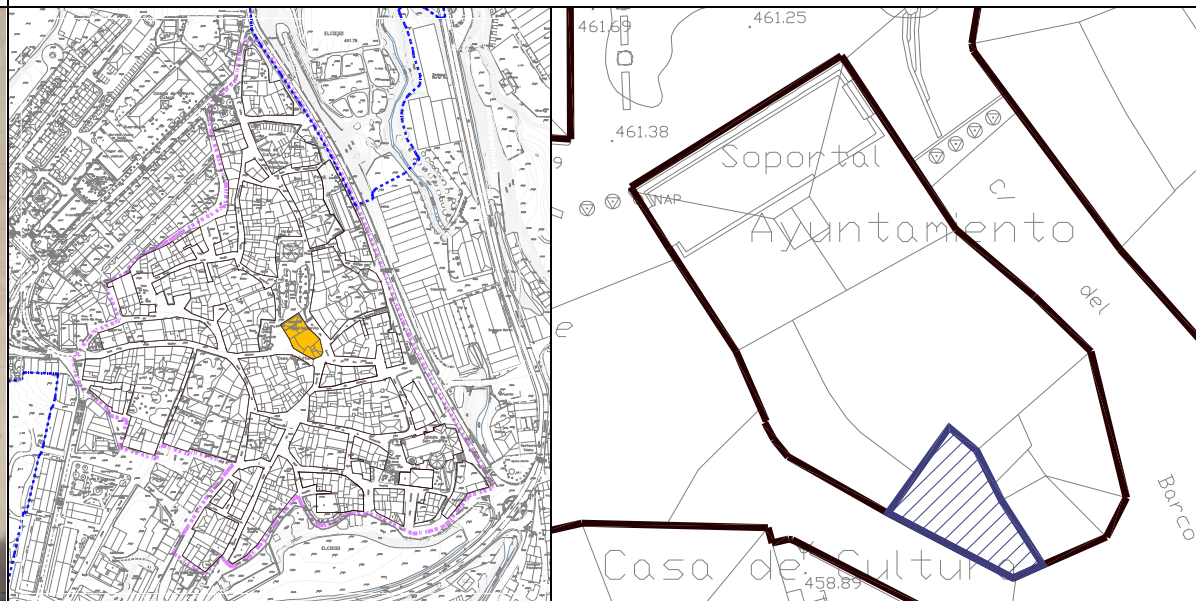
ESTADO ACTUAL		INTERVENCIONES	
ANTIGÜEDAD :	SIGLO XX	EDIFICIO CATALOGADO:	NO CLASE 8. EDIFICACIONES DE IMPACTO NEGATIVO
USO:	VIVIENDA	INTERVENCION CONSTRUCTIVA:	NIVELES: 1: 1,2,8 2: -- 3: -- 4: --
Nº DE VIVIENDAS:	3	(Art. 2.1.6)	
SUPERFICIE PARCELA VINCULADA:	88,32 m2	ELEMENTOS A CONSERVAR:	ninguno
SUPERFICIES CONSTRUIDAS:		ELEMENTOS A SUPRIMIR:	cierre de vuelos
BODEGA:	--	ORDENANZA PARTICULAR:	
P. SEMISOTANO:	--	TIPO DE EDIFICIO:	Vivienda
P. BAJA:	88,32 m2	ALINEACIONES:	s/ plano
P. PRIMERA:	88,32 m2	PROFUNDIDAD EDIFICABLE:	s/ plano
P. SEGUNDA:	88,32 m2	Nº PLANTAS:	s/ plano
P. TERCERA:	88,32 m2	ALTURA LIBRE:	Actual
P. BAJOCUBIERTA:	--	ALTURA REGULADORA:	Actual
ESTRUCTURA:	estructura de hormigón armado	ACABADOS:	1,2,3,4
FACHADA:	fábrica de ladrillo revocada y pintada	EDIFICABILIDAD CONSOLIDADA S/RASANTE:	353,28 m2
CUBIERTA:	Teja cerámica	EDIFICABILIDAD MAXIMA PERMITIDA S/RASANTE:	353,28 m2
ALTERACIONES:	Todo el edificio	DIFERENCIA DE EDIFICABILIDAD:	--
OBSERVACIONES:	- Restaurada la fachada en 2.013. Edificio que no se adapta al PERICH (vuelos).	EDIFICABILIDAD MAXIMA QUE PUEDE INCREMENTAR LA U.ED.:	--
OTRAS CONDICIONES			

MANZANA 20 -- UNIDAD EDIFICATORIA 2

C/ CAPITAN GALLARZA Nº 2



ESTADO ACTUAL



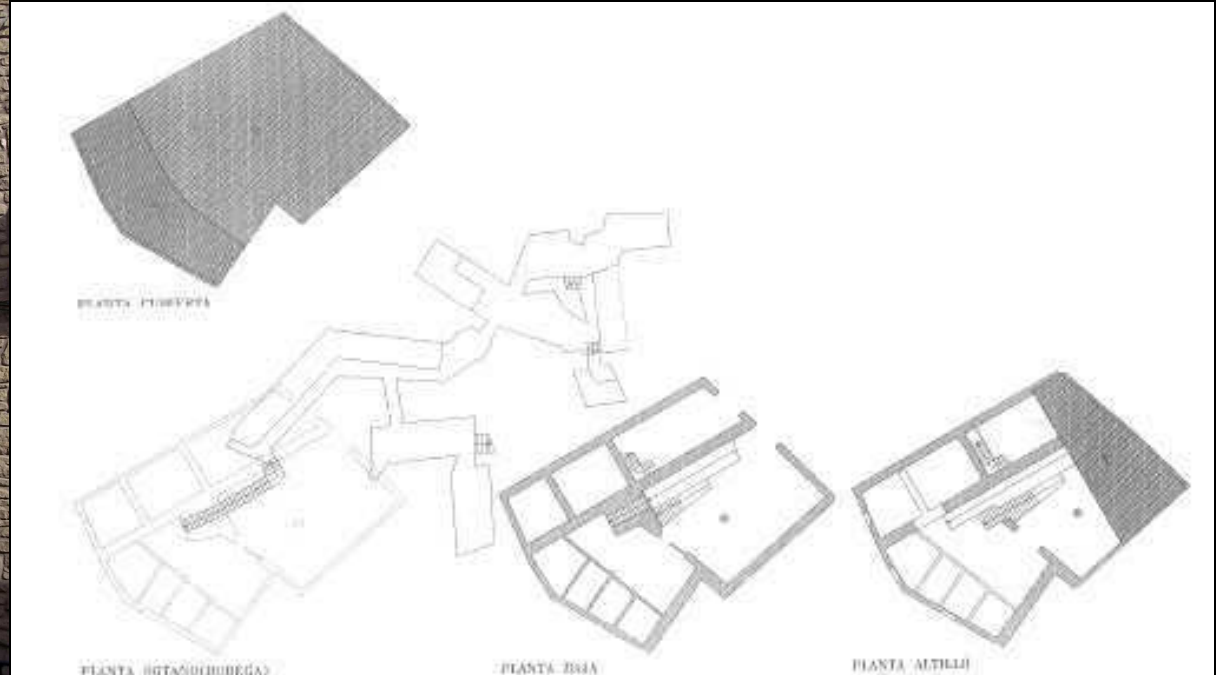
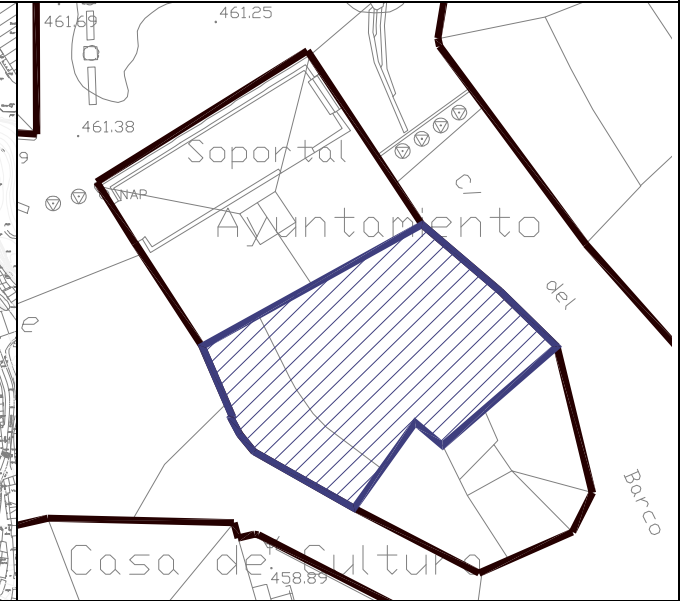
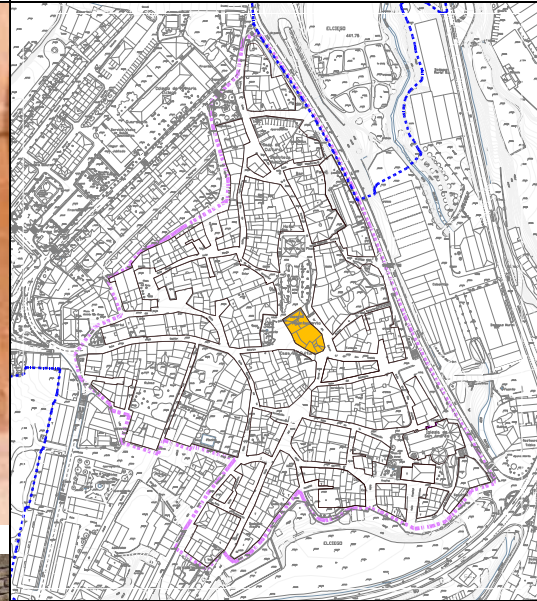
ESTADO ACTUAL		INTERVENCIONES	
ANTIGÜEDAD :	SIGLO XIX	EDIFICIO CATALOGADO:	NO
USO:	VIVIENDA		CLASE 4. EDIFICACIONES DE VALOR AMBIENTAL
Nº DE VIVIENDAS:	1	INTERVENCION CONSTRUCTIVA:	NIVELES: 1: 8
		(Art. 2.1.6)	2: --
			3: 4
SUPERFICIE PARCELA VINCULADA:	51 m2		4: 2,3,4,8,11,12
SUPERFICIES CONSTRUIDAS:		ELEMENTOS A CONSERVAR:	Fachada
BODEGA:	--	ELEMENTOS A SUPRIMIR:	--
P. SOTANO:	--		
P. BAJA:	51 m2	ORDENANZA PARTICULAR:	
P. PRIMERA:	51 m2	TIPO DE EDIFICIO:	Vivienda
P. SEGUNDA:	51 m2	ALINEACIONES:	s/ plano
P. TERCERA:	--	PROFUNDIDAD EDIFICABLE:	s/ plano
P. ATICO:	51 m2	Nº PLANTAS:	s/ plano
ESTRUCTURA:	Muros de carga y entramados de madera	ALTURA LIBRE:	Actual
FACHADA:	Mampostería	ALTURA REGULADORA:	Actual + 0,5 m
CUBIERTA:	Teja cerámica curva	ACABADOS:	1,3,4
ALTERACIONES:	--	EDIFICABILIDAD CONSOLIDADA S/RASANTE:	204,00 m2
OBSERVACIONES:	--	EDIFICABILIDAD MAXIMA PERMITIDA S/RASANTE:	204,00 m2
		DIFERENCIA DE EDIFICABILIDAD:	--
		EDIFICABILIDAD MAXIMA QUE PUEDE INCREMENTAR LA U.ED.:	--
OTRAS CONDICIONES			

MANZANA 20 -- UNIDAD EDIFICATORIA 3

C/ BARCO Nº 2A



ESTADO ACTUAL



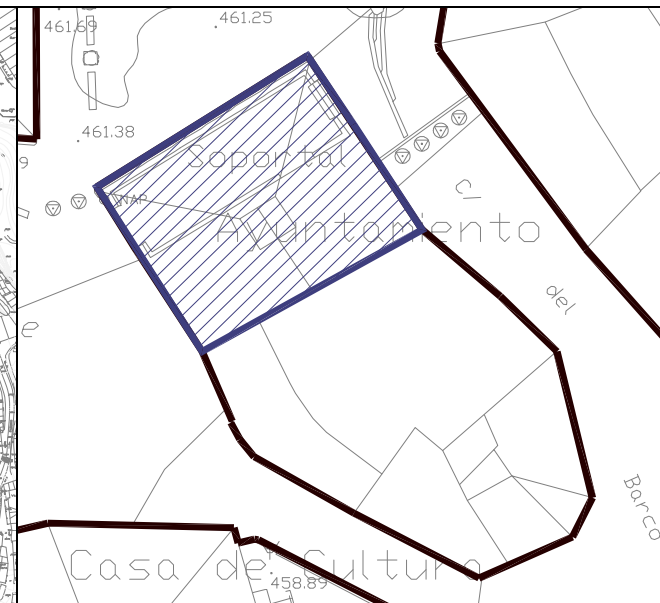
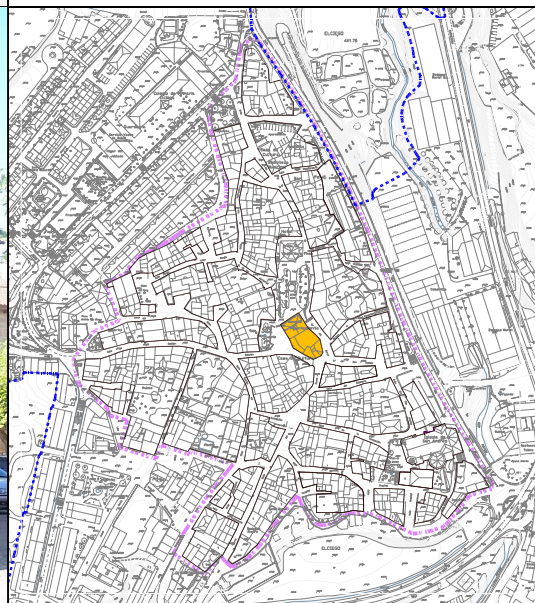
ESTADO ACTUAL		INTERVENCIONES	
ANTIGÜEDAD :	SIGLO XVIII	EDIFICIO CATALOGADO:	NO CLASE 4. EDIFICACIONES DE VALOR AMBIENTAL
USO:	BODEGA	INTERVENCION CONSTRUCTIVA:	NIVELES: 1: 4A (bodega)/2,9 2: --- 3: 1,2,3,4 4: 4,11,12
Nº DE VIVIENDAS:	--		
SUPERFICIE PARCELA VINCULADA:	257,91 m2		
SUPERFICIES CONSTRUIDAS:		ELEMENTOS A CONSERVAR:	Fachadas y bodega
BODEGA:	202,34 m2	ELEMENTOS A SUPRIMIR:	--
P. SOTANO:	--		
P. BAJA:	257,91 m2		
P. PRIMERA:	--	ORDENANZA PARTICULAR:	
P. SEGUNDA:	--	TIPO DE EDIFICIO:	Bodega y Vivienda
P. TERCERA:	--	ALINEACIONES:	Según plano
P. BAJOCUBIERTA:	--	PROFUNDIDAD EDIFICABLE:	Según plano
		Nº PLANTAS:	Según plano
ESTRUCTURA:	Muros de carga y entramados de madera	ALTURA LIBRE:	2,50 m
FACHADA:	Mampostería	ALTURA REGULADORA:	Igualar cornisa con la U.ED.4
CUBIERTA:	Teja cerámica curva	ACABADOS:	1,2,3,4
ALTERACIONES:	--	EDIFICABILIDAD CONSOLIDADA S/RASANTE:	257,91 m2
OBSERVACIONES:	Bodega con arquería que tiene comunicación con la U.ED.2 y 3 de la Manzana 23	EDIFICABILIDAD MAXIMA PERMITIDA S/RASANTE:	515,82 m2
		DIFERENCIA DE EDIFICABILIDAD:	257,91 m2
		EDIFICABILIDAD MAXIMA QUE PUEDE INCREMENTAR LA U.ED.:	257,91 m2
OTRAS CONDICIONES			
La bodega no computa en la edificabilidad máxima permitida de esta ficha.			
Se priorizara la recuperación y consolidación de la bodega frente a cualquier otra obra en el edificio.			
* La edificabilidad máxima que se puede incrementar en la U.ED. no implica el agotamiento de esta. Solo podrá materializarse la totalidad de dicha edificabilidad cuando se cumplan el resto de parámetros edificatorios, así como la normativa y legislación vigente.			
* Será de aplicación las disposiciones sobre estándares urbanísticos vigentes o el que lo sustituya. Actualmente se encuentra en vigor el Decreto 123/2012, de 3 de julio, de estándares urbanísticos.			

MANZANA 20 -- UNIDAD EDIFICATORIA 4

C/ PLAZA MAYOR Nº 12



ESTADO ACTUAL



PLANTA BAJA



PLANTA PRIMEIRA



PLANTA CUBIERTA

ESTADO ACTUAL		INTERVENCIONES	
ANTIGÜEDAD :	SIGLO XVIII/XX	EDIFICIO CATALOGADO:	SI
USO:	EQUIPAMIENTO		CLASE 2. EDIFICACIONES PROTEGIDAS A NIVEL LOCAL-MUNICIPAL POR EL CATÁLOGO
Nº DE VIVIENDAS:	--	INTERVENCIÓN CONSTRUCTIVA:	NIVELES: 1: 3
		(Art. 2.1.6)	2: --
SUPERFICIE PARCELA VINCULADA:	236,84 m2		3: 2
			4: 4
SUPERFICIES CONSTRUIDAS:		ELEMENTOS A CONSERVAR:	Portales, huecos y escudo de fachada
BODEGA:	--	ELEMENTOS A SUPRIMIR:	Alero, cubierta y resto de añadidos
P. SOTANO:	--	ORDENANZA PARTICULAR:	
P. BAJA:	139,45 m2 (51m2porche)	TIPO DE EDIFICIO:	Equipamiento
P. PRIMERA:	236,84 m2	ALINEACIONES:	s/ plano
P. SEGUNDA:	--	PROFUNDIDAD EDIFICABLE:	s/ plano
P. TERCERA:	--	Nº PLANTAS:	s/ plano
P. BAJOCUBIERTA:	--	ALTURA LIBRE:	Actual
		ALTURA REGULADORA:	Actual
ESTRUCTURA:	Muros de carga y entramados de madera. Estructura de hormigón armado	ACABADOS:	1,2,3,4
FACHADA:	Mampostería y sillares. Fábrica de ladrillo aplacado de piedra	EDIFICABILIDAD CONSOLIDADA S/RASANTE:	376,29 m2
CUBIERTA:	Teja hormigón	EDIFICABILIDAD MÁXIMA PERMITIDA S/RASANTE:	376,29 m2
ALTERACIONES:	Todas las obras de reforma realizadas	DIFERENCIA DE EDIFICABILIDAD:	--
OBSERVACIONES:	Únicamente se conserva del edificio primitivo los soportales de planta baja en acceso	EDIFICABILIDAD MÁXIMA QUE PUEDE INCREMENTAR LA U.ED.:	--
OTRAS CONDICIONES			
Será de aplicación, en lo referente al escudo, lo dispuesto en la Ley 7/1990 de Patrimonio Cultural Vasco además de lo previsto en el Decreto 571/1963. No podrán cambiarse de lugar ni realizar en ellos obras o reparación alguna sin previa autorización de los órganos competentes de la Diputación Foral de Álava. Únicamente se aplicará restauración científica y conservadora.			