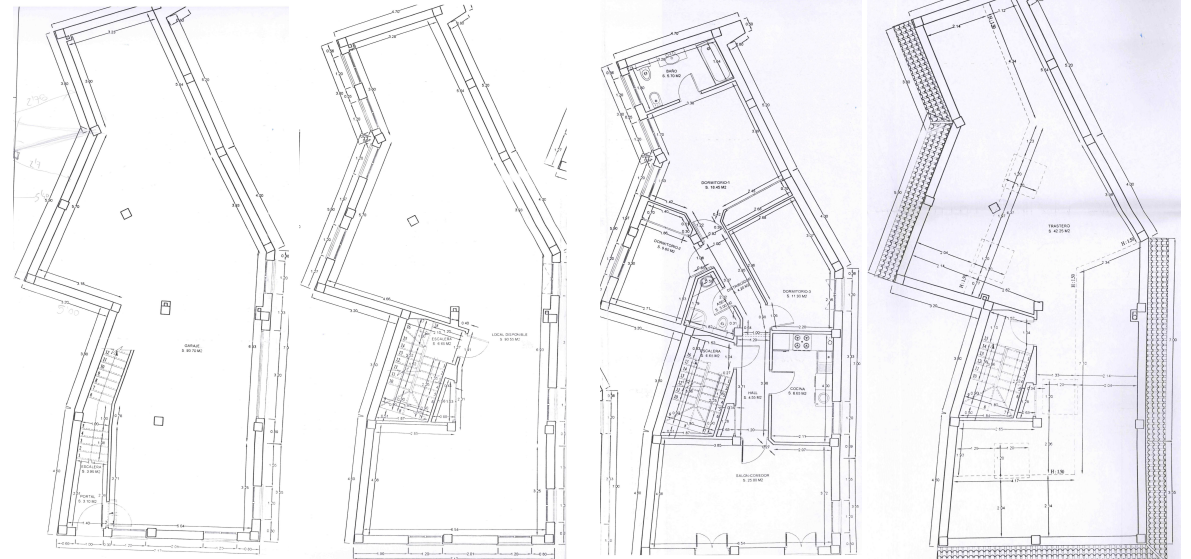
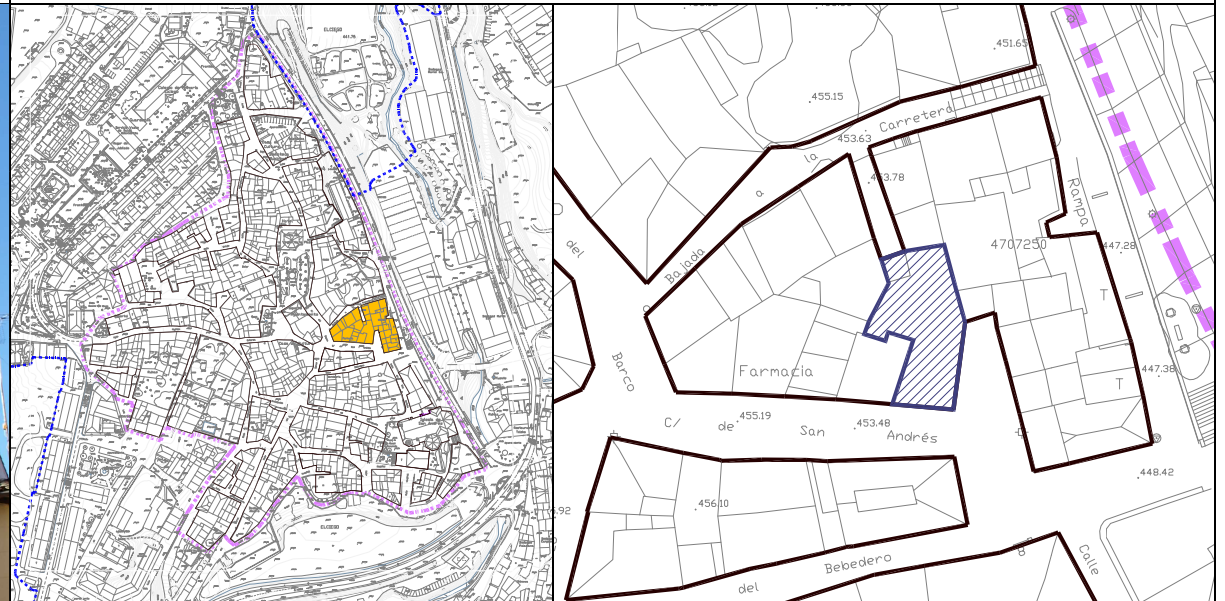


MANZANA 19 - UNIDAD EDIFICATORIA 1

C/ SAN ANDRES Nº 7



ESTADO ACTUAL



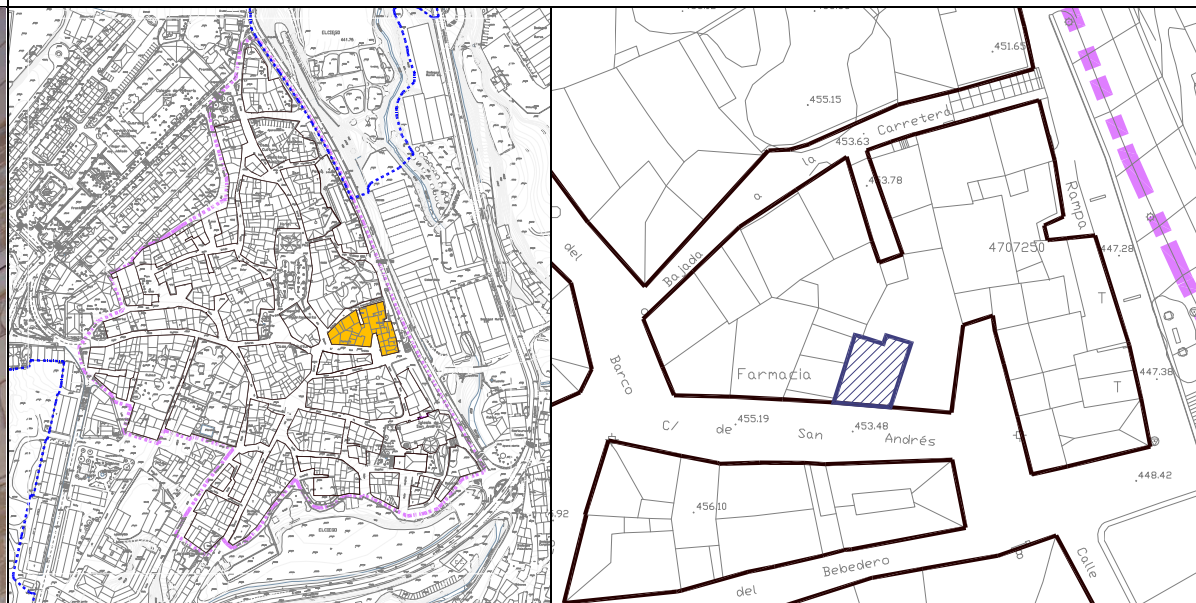
ESTADO ACTUAL	INTERVENCIONES
<p>ANTIGÜEDAD : 2.006</p> <p>USO: VIVIENDA</p> <p>Nº DE VIVIENDAS:</p> <p>SUPERFICIE PARCELA VINCULADA: 137,00 m2</p> <p>SUPERFICIES CONSTRUIDAS:</p> <p> BODEGA: --</p> <p> P. SEMISOTANO: --</p> <p> P. BAJA: 114,00 m2</p> <p> P. PRIMERA: 114,00 m2</p> <p> P. SEGUNDA: 114,00 m2</p> <p> P. TERCERA: --</p> <p> P. ATICO: 79,80 m2</p> <p>ESTRUCTURA: estructura de hormigón armado</p> <p>FACHADA: mampostería de piedra</p> <p>CUBIERTA: Teja cerámica</p> <p>ALTERACIONES: Cuerpo volado a patio en planta 2ª</p> <p>OBSERVACIONES: Resultado de la unión de las Unidades Edificatorias 1,2 y 9 del antiguo PERI</p>	<p>EDIFICIO CATALOGADO: NO</p> <p>CLASE 5. EDIFICACIONES INTEGRADAS</p> <p>INTERVENCION CONSTRUCTIVA: NIVELES: 1: 5 2: 3: 4:</p> <p>ELEMENTOS A CONSERVAR: --</p> <p>ELEMENTOS A SUPRIMIR: Eliminar el cuerpo volado a patio en planta 2ª</p> <p>ORDENANZA PARTICULAR:</p> <p> TIPO DE EDIFICIO: Vivienda</p> <p> ALINEACIONES: Según plano</p> <p> PROFUNDIDAD EDIFICABLE: Según plano</p> <p> Nº PLANTAS: Según plano</p> <p> ALTURA LIBRE: Actual</p> <p> ALTURA REGULADORA: Actual</p> <p> ACABADOS: ---</p> <p> EDIFICABILIDAD CONSOLIDADA S/RASANTE: 421,80 m2</p> <p> EDIFICABILIDAD MAXIMA PERMITIDA S/RASANTE: 421,80 m2</p> <p> DIFERENCIA DE EDIFICABILIDAD: --</p> <p>* EDIFICABILIDAD MAXIMA QUE PUEDE INCREMENTAR LA U.ED.: --</p>
OTRAS CONDICIONES	
<p>Se permite edificar en el patio en planta baja, con una altura máxima de 3 m.</p>	

MANZANA 19 -- UNIDAD EDIFICATORIA 3

C/ SAN ANDRÉS Nº 5



ESTADO ACTUAL



PLANTA SEGUNDA



PLANTA TERCERA



PLANTA CUBIERTA



PLANTA PRIMERA



PLANTA BAJA



PLANTA FRENTERA

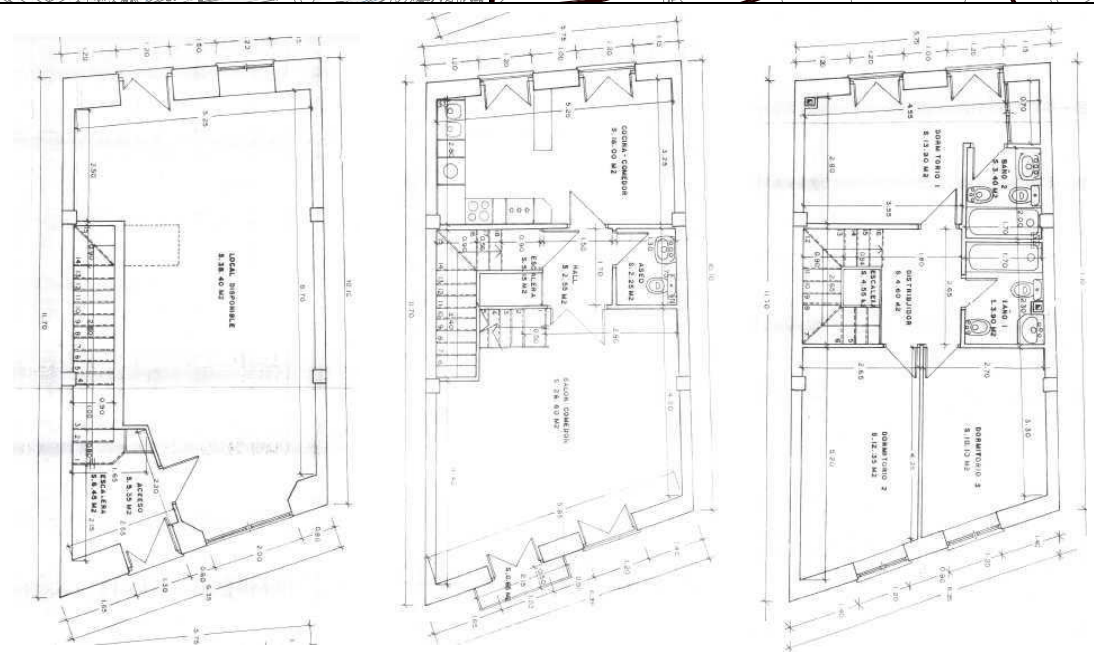
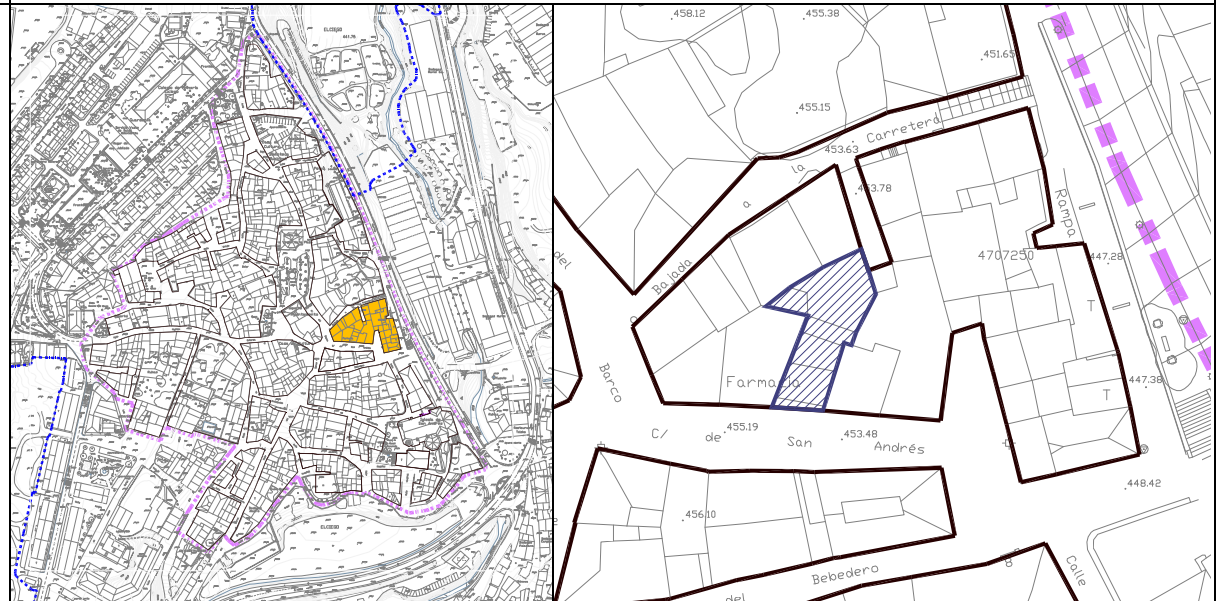
ESTADO ACTUAL		INTERVENCIONES	
ANTIGÜEDAD :	SIGLO XVIII	EDIFICIO CATALOGADO:	NO CLASE 4. EDIFICACIONES DE VALOR AMBIENTAL
USO:	VIVIENDA	INTERVENCION CONSTRUCTIVA:	NIVELES: 1: 8 2: -- 3: 4:
Nº DE VIVIENDAS:	1		
SUPERFICIE PARCELA VINCULADA:	56,48 m2		
SUPERFICIES CONSTRUIDAS:		ELEMENTOS A CONSERVAR:	Fachada y huecos
BODEGA:	--	ELEMENTOS A SUPRIMIR:	Añadido en patio
P. SOTANO:	52,42 m2	ORDENANZA PARTICULAR:	
P. BAJA:	52,42 m2	TIPO DE EDIFICIO:	Vivienda
P. PRIMERA:	52,42 m2	ALINEACIONES:	Según plano
P. SEGUNDA:	52,42 m2	PROFUNDIDAD EDIFICABLE:	Según plano
P. ATICO:	47,36 m2	Nº PLANTAS:	Según plano
P. BAJOCUBIERTA:	--	ALTURA LIBRE:	Actual
ESTRUCTURA:	Muros de carga y entramados de madera	ALTURA REGULADORA:	Actual
FACHADA:	Mampostería y esquineros	ACABADOS:	1,3,4
CUBIERTA:	Teja cerámica curva	EDIFICABILIDAD CONSOLIDADA S/RASANTE:	204,65 m2
ALTERACIONES:	Hueco rasgado en planta baja y añadido en fachada posterior	EDIFICABILIDAD MAXIMA PERMITIDA S/RASANTE:	204,65 m2
OBSERVACIONES:	Edificio rehabilitado en 1.997. Edificio con solana en planta 3ª	DIFERENCIA DE EDIFICABILIDAD:	--
		* EDIFICABILIDAD MAXIMA QUE PUEDE INCREMENTAR LA U.ED:	--
OTRAS CONDICIONES			
La planta sótano no computa en la edificabilidad máxima permitida en esta ficha.			

MANZANA 19 -- UNIDAD EDIFICATORIA 4

C/ SAN ANDRÉS Nº 3



ESTADO ACTUAL



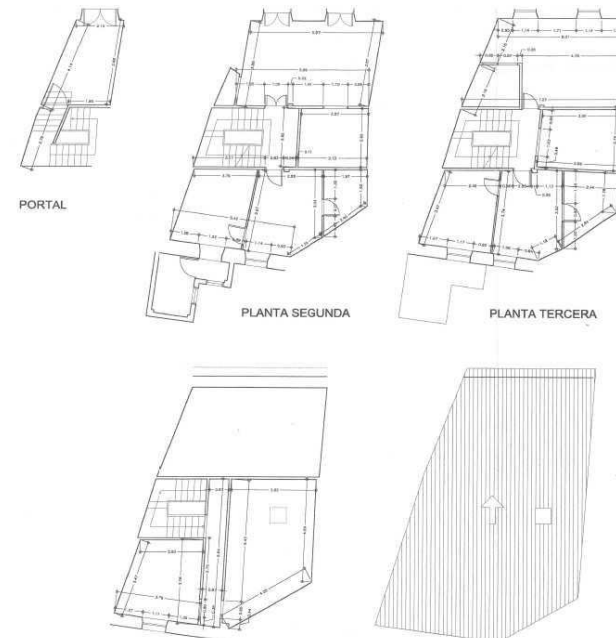
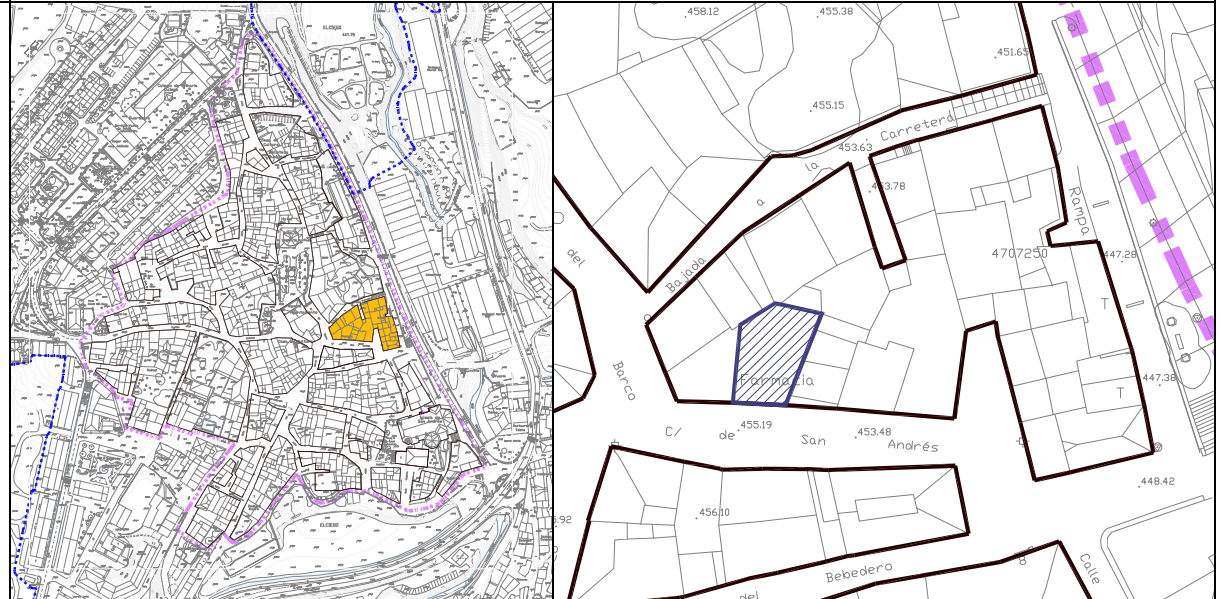
ESTADO ACTUAL		INTERVENCIONES	
ANTIGÜEDAD :	SIGLO XVIII	EDIFICIO CATALOGADO:	NO CLASE 4. EDIFICACIONES DE VALOR AMBIENTAL
USO:	VIVIENDA	INTERVENCION CONSTRUCTIVA:	NIVELES: 1: 5 (Art. 2.1.6) 2: -- 3: -- 4: --
Nº DE VIVIENDAS:		ELEMENTOS A CONSERVAR:	Fachada principal y huecos
SUPERFICIE PARCELA VINCULADA:	117m2	ELEMENTOS A SUPRIMIR:	--
SUPERFICIES CONSTRUIDAS:		ORDENANZA PARTICULAR:	
BODEGA:	--	TIPO DE EDIFICIO:	Vivienda
P. SEMISOTANO:	--	ALINEACIONES:	s/ plano
P. BAJA:	107,00 m2	PROFUNDIDAD EDIFICABLE:	s/ plano
P. PRIMERA:	61,55 m2	Nº PLANTAS:	s/ plano
P. SEGUNDA:	61,55 m2	ALTURA LIBRE:	Actual
P. TERCERA:	--	ALTURA REGULADORA:	Actual
P. BAJOCUBIERTA:	--	ACABADOS:	1,3,4
ESTRUCTURA:	Estructura de hormigón armado	EDIFICABILIDAD CONSOLIDADA S/RASANTE:	230,10 m2
FACHADA:	Mampostería y esquineros	EDIFICABILIDAD MAXIMA PERMITIDA S/RASANTE:	230,10 m2
CUBIERTA:	Teja cerámica curva	DIFERENCIA DE EDIFICABILIDAD:	--
ALTERACIONES:	Edificio con patio	* EDIFICABILIDAD MAXIMA QUE PUEDE INCREMENTAR LA U.ED:	--
OBSERVACIONES:	Reedificado en 1.999. Mantiene la fachada		
OTRAS CONDICIONES			

MANZANA 19 -- UNIDAD EDIFICATORIA 5

C/ SAN ANDRES Nº 1



ESTADO ACTUAL



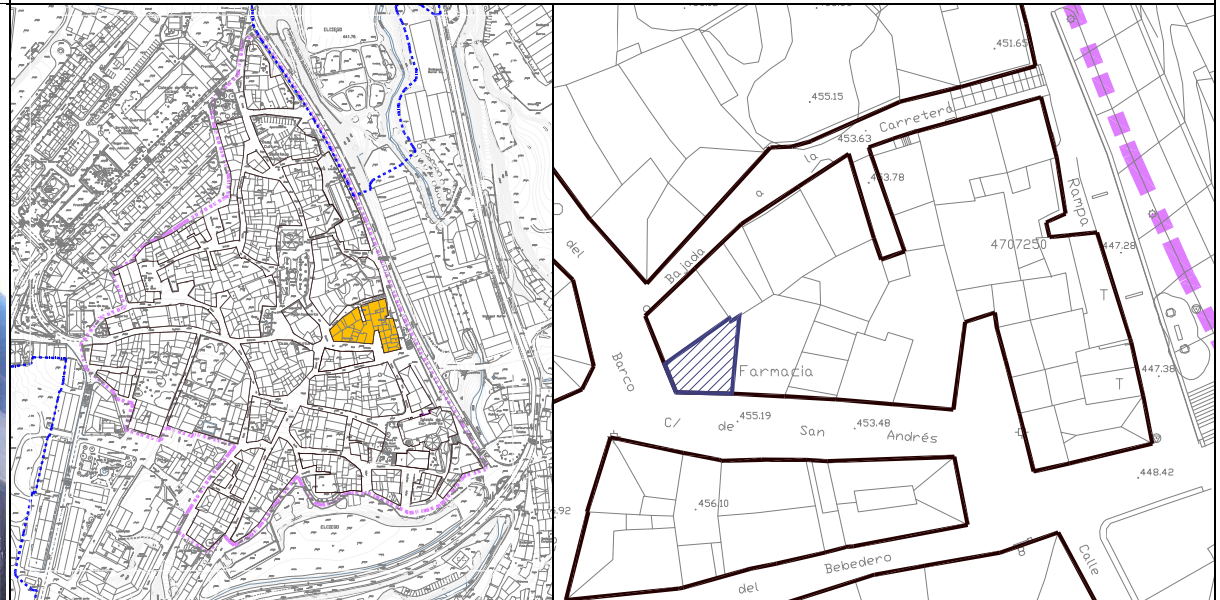
ESTADO ACTUAL		INTERVENCIONES	
ANTIGÜEDAD :	SIGLO XVIII	EDIFICIO CATALOGADO:	NO
USO:	VIVIENDA y BAJOS COMERCIALES		CLASE 4. EDIFICACIONES DE VALOR AMBIENTAL
Nº DE VIVIENDAS:	2	INTERVENCION CONSTRUCTIVA:	NIVELES: 1: 4A
		(Art. 2.1.6)	2: 1,3
			3: --
			4: --
SUPERFICIE PARCELA VINCULADA:	96,24 m2		
SUPERFICIES CONSTRUIDAS:		ELEMENTOS A CONSERVAR:	Fachada principal y huecos
BODEGA:	--		
P. SEMISOTANO:	--	ELEMENTOS A SUPRIMIR:	Cubierta a un agua
P. BAJA:	96,24 m2		
P. PRIMERA:	96,24 m2	ORDENANZA PARTICULAR:	
P. SEGUNDA:	96,24 m2	TIPO DE EDIFICIO:	Vivienda
P. TERCERA:	--	ALINEACIONES:	s/ plano
P. BAJO CUBIERTA:	55,00 m2	PROFUNDIDAD EDIFICABLE:	s/ plano
		Nº PLANTAS:	s/ plano
ESTRUCTURA:	Muros de carga y entramados de madera	ALTURA LIBRE:	Actual
		ALTURA REGULADORA:	Actual
FACHADA:	Sillares	ACABADOS:	1,3,4
		EDIFICABILIDAD CONSOLIDADA S/RASANTE:	343,72 m2
CUBIERTA:	Teja cerámica curva	EDIFICABILIDAD MAXIMA PERMITIDA S/RASANTE:	356,09 m2
		DIFERENCIA DE EDIFICABILIDAD:	12,37 m2
ALTERACIONES:	Cubierta a un agua. Hacia el patio tiene una altura mas y el bajo cubierta		
OBSERVACIONES:	- Restaurada íntegramente en 2.003	* EDIFICABILIDAD MAXIMA QUE PUEDE INCREMENTAR LA U.ED:	--
OTRAS CONDICIONES			
<p>* La edificabilidad máxima que se puede incrementar en la U.ED. no implica el agotamiento de esta. Solo podrá materializarse la totalidad de dicha edificabilidad cuando se cumplan el resto de parámetros edificatorios, así como la normativa y legislación vigente.</p> <p>* Será de aplicación las disposiciones sobre estándares urbanísticos vigentes o el que lo sustituya. Actualmente se encuentra en vigor el Decreto 123/2012, de 3 de julio, de estándares urbanísticos.</p>			

MANZANA 19 -- UNIDAD EDIFICATORIA 6

C/ BARCO Nº 7



ESTADO ACTUAL



PLANTA SEGUNDA



PLANTA BAJOCUBIERTA



PLANTA CUBIERTA



PLANTA ROTADO



PLANTA BASE



PLANTA PRIMERA

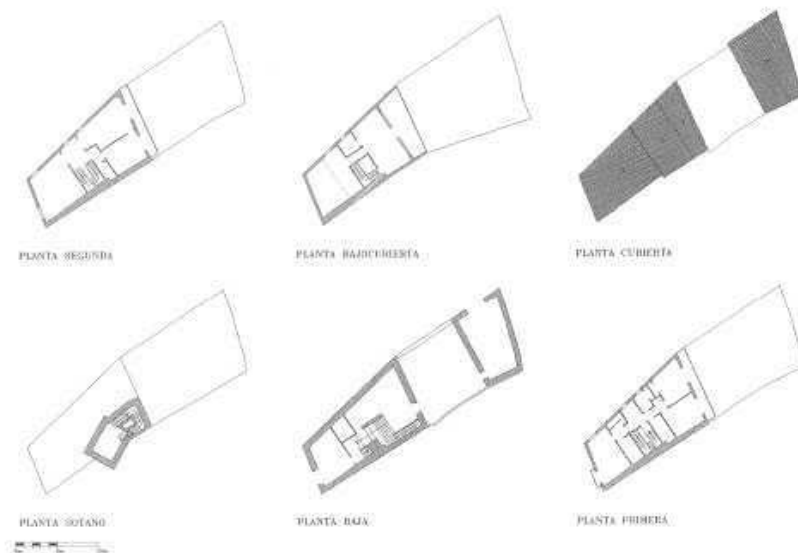
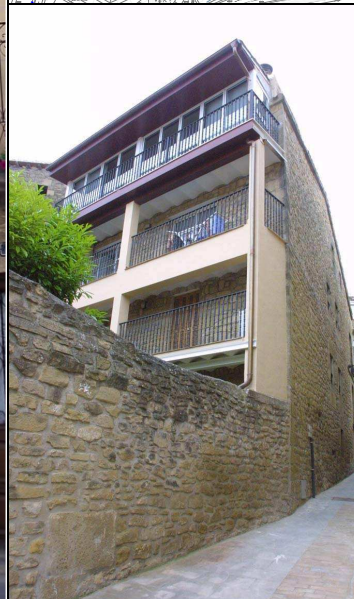
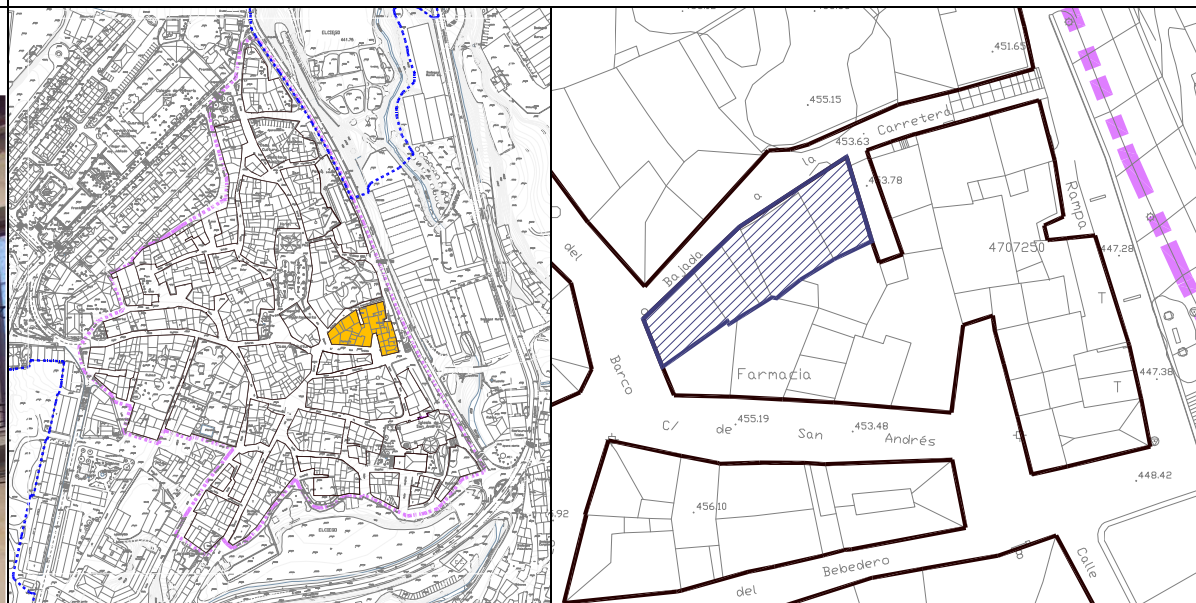
ESTADO ACTUAL		INTERVENCIONES	
ANTIGÜEDAD :	SIGLO XVIII	EDIFICIO CATALOGADO :	SI
USO:	VIVIENDA		CLASE 2. EDIFICACIONES PROTEGIDAS A NIVEL LOCAL-MUNICIPAL POR EL CATÁLOGO
Nº DE VIVIENDAS:	1	INTERVENCION CONSTRUCTIVA:	NIVELES: 1: 4A
SUPERFICIE PARCELA VINCULADA:	49,44 m2	(Art. 2.1.6)	2: --
			3: --
			4: 4
SUPERFICIES CONSTRUIDAS:		ELEMENTOS A CONSERVAR:	Fachada y huecos
BODEGA:	--	ELEMENTOS A SUPRIMIR:	Recuperar huecos antiguos
P. SEMISOTANO:	49,44 m2	ORDENANZA PARTICULAR:	
P. BAJA:	49,44 m2	TIPO DE EDIFICIO:	Vivienda
P. PRIMERA:	49,44 m2	ALINEACIONES:	s/ plano
P. SEGUNDA:	49,44 m2	PROFUNDIDAD EDIFICABLE:	s/ plano
P. TERCERA:	--	Nº PLANTAS:	s/ plano
P. BAJO CUBIERTA:	36 m2	ALTURA LIBRE:	Actual
ESTRUCTURA:	Muros de carga y entramados de madera	ALTURA REGULADORA:	Actual
FACHADA:	Sillares y recercados de huecos	ACABADOS:	1,3,4
CUBIERTA:	Teja cerámica curva	EDIFICABILIDAD CONSOLIDADA S/RASANTE:	233,76 m2
ALTERACIONES:	Se han modificado huecos antiguos	EDIFICABILIDAD MAXIMA PERMITIDA S/RASANTE:	233,76 m2
OBSERVACIONES:	Edificio en esquina en buen estado.	DIFERENCIA DE EDIFICABILIDAD:	--
		* EDIFICABILIDAD MAXIMA QUE PUEDE INCREMENTAR LA U.ED:	--
OTRAS CONDICIONES			
La planta semisótano computa en la edificabilidad máxima permitida en esta ficha.			

MANZANA 19 -- UNIDAD EDIFICATORIA 7

C/ BARCO Nº 5



ESTADO ACTUAL



ESTADO ACTUAL		INTERVENCIONES	
ANTIGÜEDAD :	SIGLO XVIII/XX	EDIFICIO CATALOGADO :	SI
USO:	VIVIENDA		CLASE 2. EDIFICACIONES PROTEGIDAS A NIVEL LOCAL-MUNICIPAL POR EL CATÁLOGO
Nº DE VIVIENDAS:	2	INTERVENCION CONSTRUCTIVA: (Art. 2.1.6)	NIVELES: 1: 4A/1,2 en patio 2: -- 3: -- 4: --
SUPERFICIE PARCELA VINCULADA:	246,06 m2		
SUPERFICIES CONSTRUIDAS:		ELEMENTOS A CONSERVAR:	Fachada y huecos
BODEGA:	--	ELEMENTOS A SUPRIMIR:	--
P. SOTANO:	109 m2	ORDENANZA PARTICULAR:	
P. BAJA:	168 m2	TIPO DE EDIFICIO:	Vivienda
P. PRIMERA:	109 m2	ALINEACIONES:	s/ plano
P. SEGUNDA:	109 m2	PROFUNDIDAD EDIFICABLE:	s/ plano
P. TERCERA:	--	Nº PLANTAS:	Actual y P.B.+2+P.BC.
P. ATICO:	109 m2	ALTURA LIBRE:	Actual y 2,50 m
ESTRUCTURA:	Muros de carga y estructura de hormigón	ALTURA REGULADORA:	Actual y 9,00 m
FACHADA:	Sillares y recercados de huecos	ACABADOS:	1,2,3,4
CUBIERTA:	Teja cerámica curva	EDIFICABILIDAD CONSOLIDADA S/RASANTE:	495,00 m2
ALTERACIONES:	El bajo cubierta se convierte en una planta mas en la fachada posterior	EDIFICABILIDAD MAXIMA PERMITIDA S/RASANTE:	495,00 + 426,05 m2
OBSERVACIONES:	Edificio con patio y anexo. Rehabilitado a finales del siglo XX	DIFERENCIA DE EDIFICABILIDAD:	426,05 m2
		* EDIFICABILIDAD MAXIMA QUE PUEDE INCREMENTAR LA U.ED:	426,05 m2
OTRAS CONDICIONES			
<p>La planta sótano no computa en la edificabilidad máxima permitida en esta ficha.</p> <p>* La edificabilidad máxima que se puede incrementar en la U.ED. no implica el agotamiento de esta. Solo podrá materializarse la totalidad de dicha edificabilidad cuando se cumplan el resto de parámetros edificatorios, así como la normativa y legislación vigente.</p> <p>* Será de aplicación las disposiciones sobre estándares urbanísticos vigentes o el que lo sustituya. Actualmente se encuentra en vigor el Decreto 123/2012, de 3 de julio, de estándares urbanísticos.</p>			