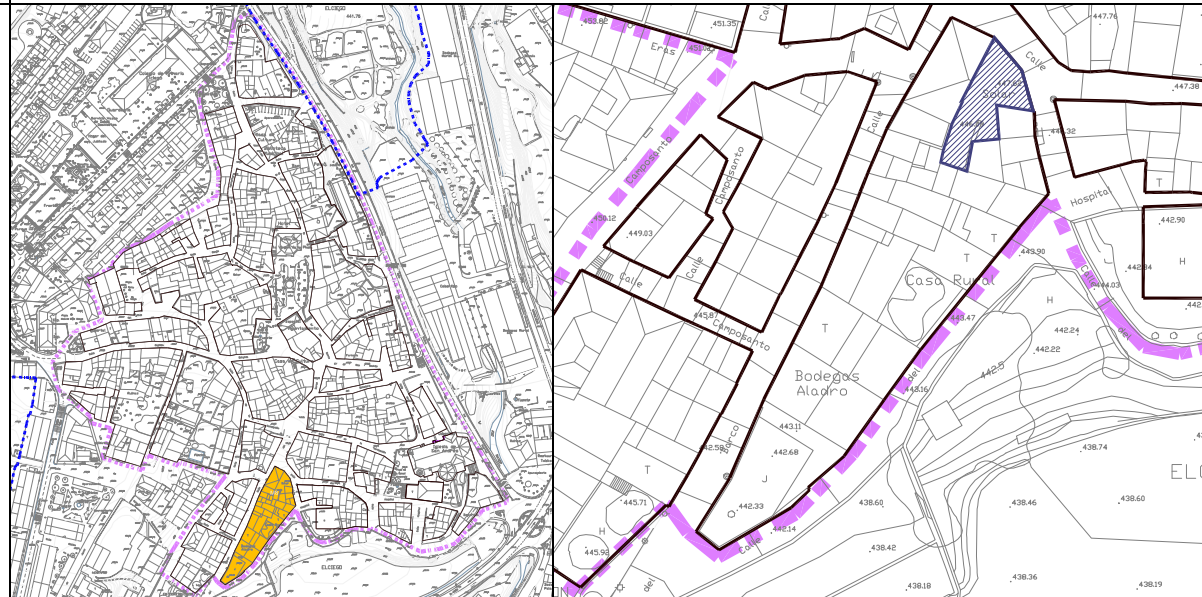


MANZANA 09 -- UNIDAD EDIFICATORIA 9

C/ HOSPITAL Nº 4

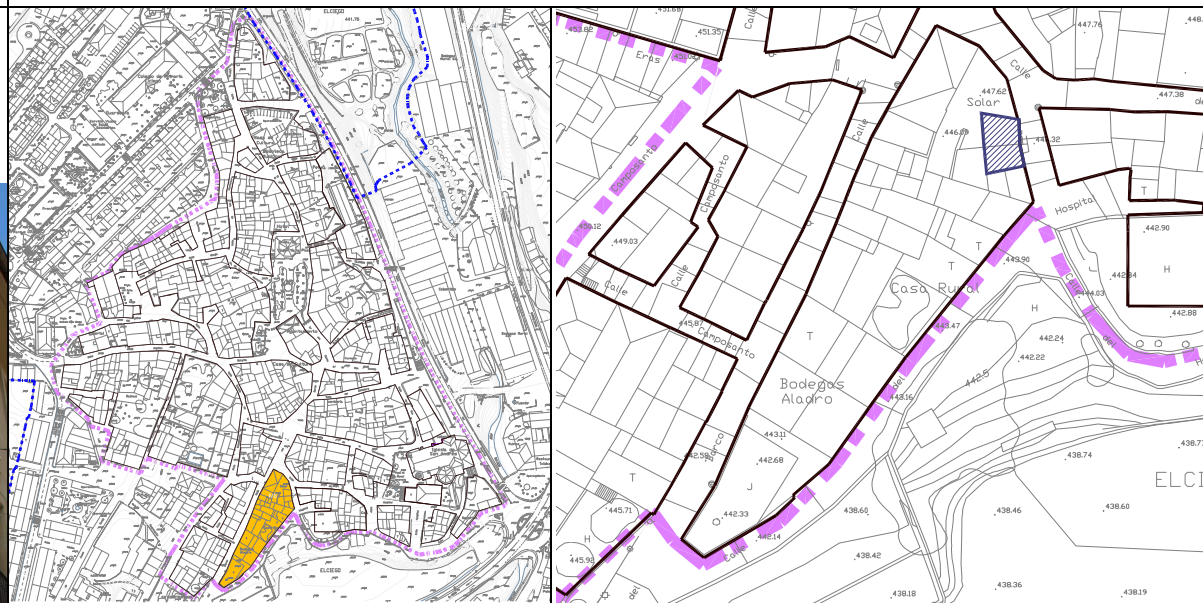


ESTADO ACTUAL



ESTADO ACTUAL		INTERVENCIONES	
ANTIGÜEDAD :	2.008	EDIFICIO CATALOGADO:	NO CLASE 5. EDIFICACIONES INTEGRADAS
USO:	VIVIENDA	INTERVENCION CONSTRUCTIVA:	NIVELES: 1: -- 2: -- 3: -- 4: -- (Art. 2.1.6)
Nº DE VIVIENDAS:	6	ELEMENTOS A CONSERVAR:	--
SUPERFICIE PARCELA VINCULADA:	129,69 m2,	ELEMENTOS A SUPRIMIR:	--
SUPERFICIES CONSTRUIDAS:		ORDENANZA PARTICULAR:	
BODEGA:	--	TIPO DE EDIFICIO:	Vivienda
P. SEMISOTANO:	119 m2	ALINEACIONES:	s/ plano
P. BAJA:	118 m2	PROFUNDIDAD EDIFICABLE:	s/ plano
P. PRIMERA:	129 m2	Nº PLANTAS:	s/ plano
P. SEGUNDA:	129 m2	ALTURA LIBRE:	Actual
P. TERCERA:	---	ALTURA REGULADORA:	Actual
P. BAJOCUBIERTA:	---	ACABADOS:	Actual
ESTRUCTURA:	estructura de hormigón armado	EDIFICABILIDAD CONSOLIDADA S/RASANTE:	376,00 m2
FACHADA:	fábrica de ladrillo aplacado de piedra	EDIFICABILIDAD MAXIMA PERMITIDA S/RASANTE:	376,00 m2
CUBIERTA:	Teja cerámica	DIFERENCIA DE EDIFICABILIDAD:	--
ALTERACIONES:	--	* EDIFICABILIDAD MAXIMA QUE PUEDE INCREMENTAR LA U.ED:	--
OBSERVACIONES:	--		
OTRAS CONDICIONES			
<p>La planta semisótano no computa en la edificabilidad máxima permitida en esta ficha.</p>			

MANZANA 09 -- UNIDAD EDIFICATORIA 10
C/ HOSPITAL Nº 8

ESTADO ACTUAL

PLANTA CUBERTA

PLANTA SOTANO

PLANTA BAJ.

PLANTA PRIMERA

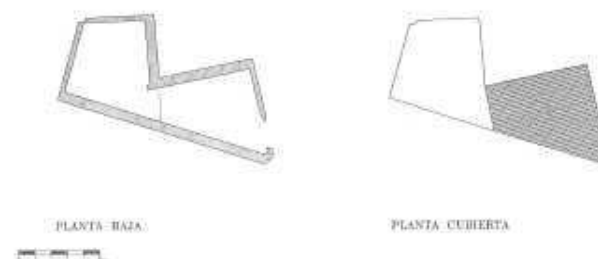
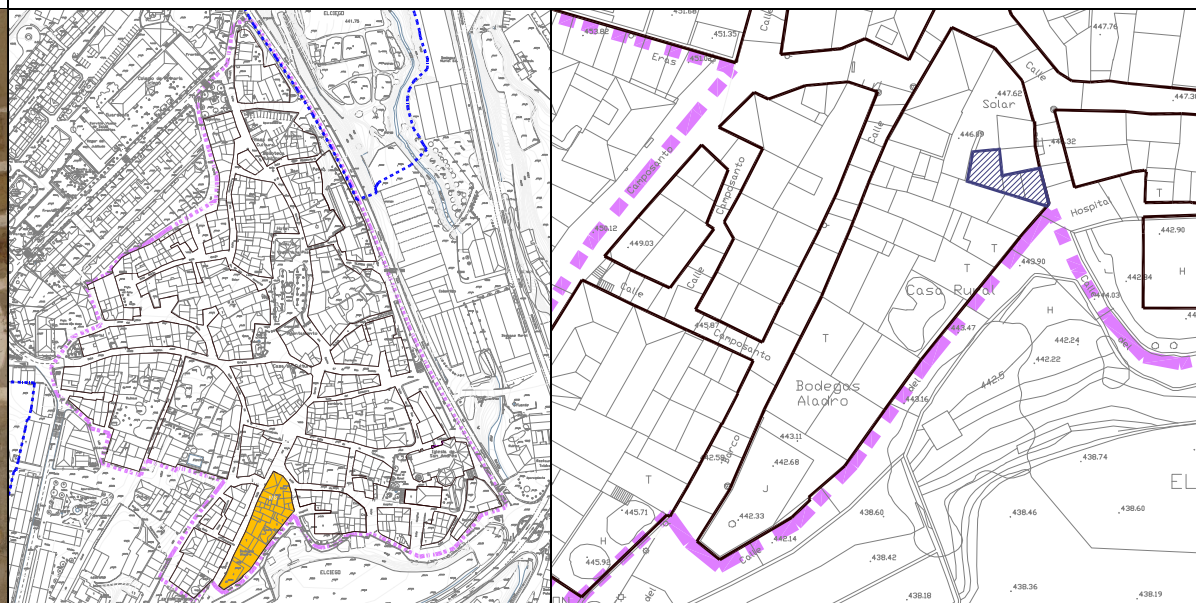
ESTADO ACTUAL		INTERVENCIONES	
ANTIGÜEDAD :	SIGLO XIX	EDIFICIO CATALOGADO:	NO CLASE 7. EDIFICACIONES CON ALTERACIONES INADECUADAS
USO:	RESIDENCIAL	INTERVENCION CONSTRUCTIVA:	NIVELES: 1: 1,2 2: -- 3: 1,2,3,4 4: 2,3,4,8,10,11
Nº DE VIVIENDAS:	1	(Art. 2.1.6)	
SUPERFICIE PARCELA VINCULADA:	50,87 m2	ELEMENTOS A CONSERVAR:	Ninguno
SUPERFICIES CONSTRUIDAS:		ELEMENTOS A SUPRIMIR:	Todo
BODEGA:	--	ORDENANZA PARTICULAR:	
P. SOTANO:	50,87 m2	TIPO DE EDIFICIO:	Vivienda
P. BAJA:	50,87 m2	ALINEACIONES:	s/ plano
P. PRIMERA:	50,87 m2	PROFUNDIDAD EDIFICABLE:	s/ plano
P. SEGUNDA:	--	Nº PLANTAS:	s/ plano
P. TERCERA:	--	ALTURA LIBRE:	2,50 m
P. BAJOCUBIERTA:	--	ALTURA REGULADORA:	6,50 m
ESTRUCTURA:	Muros de carga y entramados de madera.	ACABADOS:	1,2,3,4
FACHADA:	Mampostería con revocos	EDIFICABILIDAD CONSOLIDADA S/RASANTE:	101,74 m2
CUBIERTA:	Teja cerámica curva	EDIFICABILIDAD MAXIMA PERMITIDA S/RASANTE:	101,74 m2
ALTERACIONES:	Tratamiento de fachada	DIFERENCIA DE EDIFICABILIDAD:	--
OBSERVACIONES:		* EDIFICABILIDAD MAXIMA QUE PUEDE INCREMENTAR LA U.ED:	--
OTRAS CONDICIONES			
<p>La planta sótano no computa en la edificabilidad máxima permitida en esta ficha.</p> <p>La altura reguladora se tomará en el punto medio de la fachada de la U.ED.</p>			

MANZANA 09 -- UNIDAD EDIFICATORIA 11

C/ HOSPITAL Nº 8A



ESTADO ACTUAL



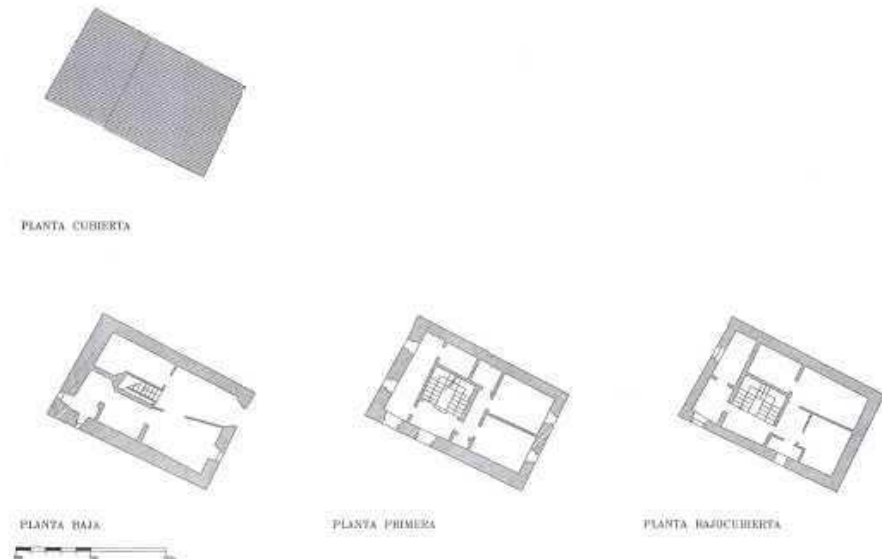
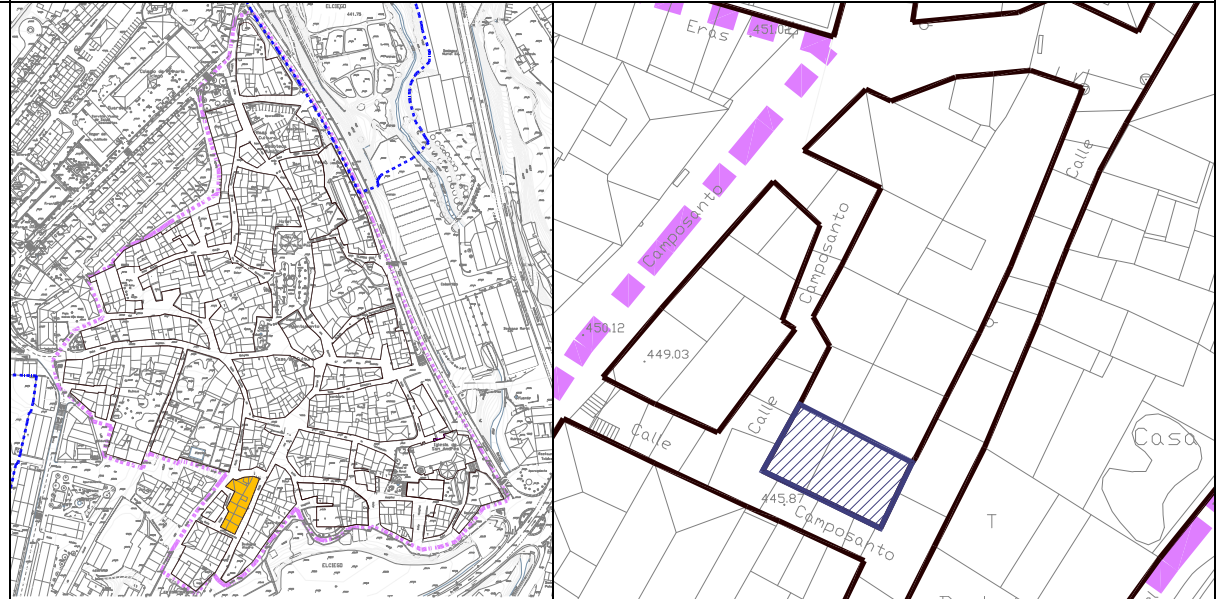
ESTADO ACTUAL		INTERVENCIONES	
ANTIGÜEDAD :	SIGLO XX	EDIFICIO CATALOGADO:	NO CLASE 6. EDIFICACIONES MENORES
USO:	ALMACEN	INTERVENCION CONSTRUCTIVA:	NIVELES: 1: 1,2 2: 2,3 3: -- 4: --
Nº DE VIVIENDAS:	--	(Art. 2.1.6)	
SUPERFICIE PARCELA VINCULADA:	59,32 m2	ELEMENTOS A CONSERVAR:	ninguno
SUPERFICIES CONSTRUIDAS:		ELEMENTOS A SUPRIMIR:	todo.
BODEGA:	--	ORDENANZA PARTICULAR:	
P. SOTANO:	--	TIPO DE EDIFICIO:	Vivienda
P. BAJA:	59,32 m2	ALINEACIONES:	s/ plano
P. PRIMERA:	--	PROFUNDIDAD EDIFICABLE:	s/ plano
P. SEGUNDA:	--	Nº PLANTAS:	s/ plano
P. TERCERA:	--	ALTURA LIBRE:	2,50 m
P. BAJOCUBIERTA:	--	ALTURA REGULADORA:	6,50 m
ESTRUCTURA:	estructura de hormigón armado	ACABADOS:	1,2,3,4
FACHADA:	Mampostería y fábrica de ladrillo	EDIFICABILIDAD CONSOLIDADA S/RASANTE:	59,32 m2
CUBIERTA:	Teja cerámica curva	EDIFICABILIDAD MAXIMA PERMITIDA S/RASANTE:	118,64 m2
ALTERACIONES:	--	DIFERENCIA DE EDIFICABILIDAD:	59,32 m2
OBSERVACIONES:	edificio destinado a garaje. Fachada en mal estado	* EDIFICABILIDAD MAXIMA QUE PUEDE INCREMENTAR LA U.ED:	59,32 m2
OTRAS CONDICIONES			
<p>La planta sótano no computa en la edificabilidad máxima permitida en esta ficha.</p> <p>La altura reguladora se tomará en el punto medio de la fachada de la U.ED.</p> <p>* La edificabilidad máxima que se puede incrementar en la U.ED. no implica el agotamiento de esta. Solo podrá materializarse la totalidad de dicha edificabilidad cuando se cumplan el resto de parámetros edificatorios, así como la normativa y legislación vigente.</p> <p>* Será de aplicación las disposiciones sobre estándares urbanísticos vigentes o el que lo sustituya. Actualmente se encuentra en vigor el Decreto 123/2012, de 3 de julio, de estándares urbanísticos.</p>			

MANZANA 10 -- UNIDAD EDIFICATORIA 1

C/ BARCO Nº 22



ESTADO ACTUAL



ESTADO ACTUAL		INTERVENCIONES	
ANTIGÜEDAD :	SIGLO XIX	EDIFICIO CATALOGADO:	NO CLASE 3. EDIFICACIONES DE VALOR TIPOLÓGICO
USO:	RESIDENCIAL. VIVIENDA	INTERVENCION CONSTRUCTIVA:	NIVELES: 1: 5 (Art. 2.1.6) 2: -- 3: -- 4: --
Nº DE VIVIENDAS:	1	ELEMENTOS A CONSERVAR:	Fachada y tipología
SUPERFICIE PARCELA VINCULADA:	78,62 m2	ELEMENTOS A SUPRIMIR:	--
SUPERFICIES CONSTRUIDAS:		ORDENANZA PARTICULAR:	
BODEGA:	--	TIPO DE EDIFICIO:	Vivienda
P. SOTANO:	--	ALINEACIONES:	Actual
P. BAJA:	78,62 m2	PROFUNDIDAD EDIFICABLE:	Actual
P. PRIMERA:	78,62 m2	Nº PLANTAS:	Actual
P. SEGUNDA:	--	ALTURA LIBRE:	Actual
P. TERCERA:	--	ALTURA REGULADORA:	Actual
P. BAJOCUBIERTA:	69 m2	ACABADOS:	1,3,4
ESTRUCTURA:	Muros de carga y entramados de madera.	EDIFICABILIDAD CONSOLIDADA S/RASANTE:	226,24 m2
FACHADA:	Mampostería y esquineros	EDIFICABILIDAD MAXIMA PERMITIDA S/RASANTE:	226,24 m2
CUBIERTA:	Teja de hormigón	DIFERENCIA DE EDIFICABILIDAD:	--
ALTERACIONES:	--		
OBSERVACIONES:	Edificio en esquina. Rehabilitada en 1.997	* EDIFICABILIDAD MAXIMA QUE PUEDE INCREMENTAR LA U.ED:	--

OTRAS CONDICIONES

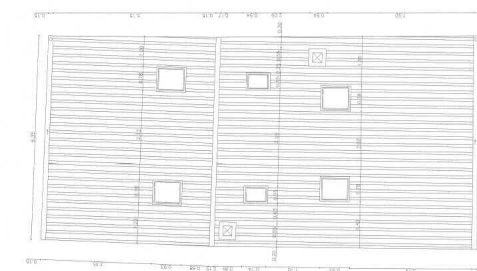
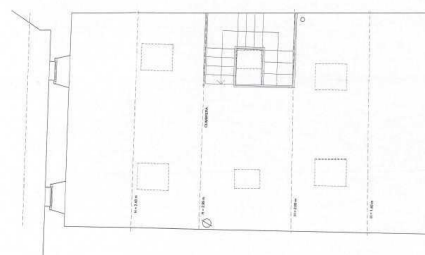
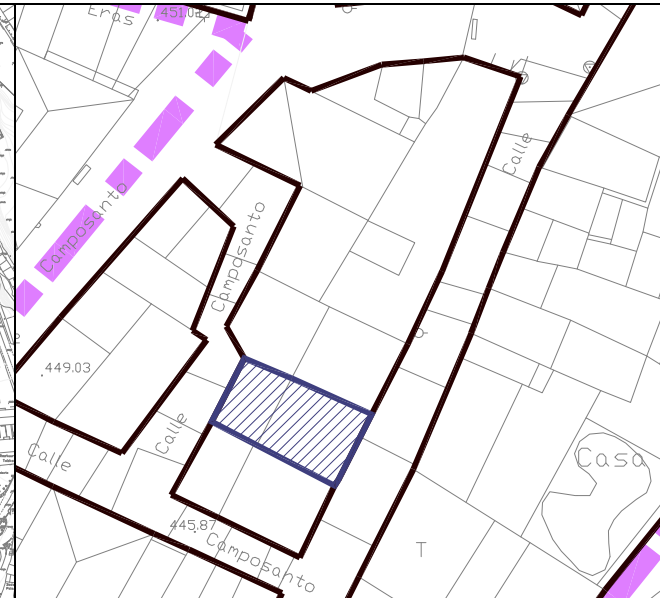
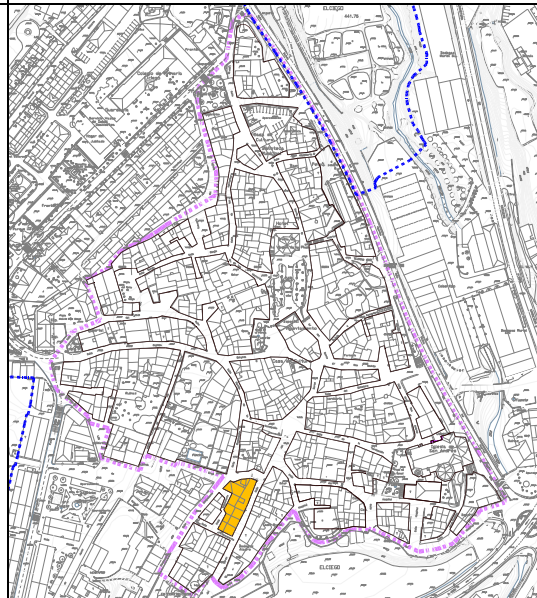
Se mantendrá la fachada, la altura, el volumen y tipología edificatoria.

MANZANA 10 -- UNIDAD EDIFICATORIA 2

C/ BARCO Nº 20



ESTADO ACTUAL



PLANTA BAJA



PLANTA PRIMERA

ESTADO ACTUAL		INTERVENCIONES	
ANTIGÜEDAD :	SIGLO XIX	EDIFICIO CATALOGADO:	NO
USO:	VIVIENDA	CLASE 7. EDIFICACIONES CON ALTERACIONES INADECUADAS	
Nº DE VIVIENDAS:	1	INTERVENCION CONSTRUCTIVA:	NIVELES: 1: 8,9
SUPERFICIE PARCELA VINCULADA:	77,12 m2	(Art. 2.1.6)	2: --
SUPERFICIES CONSTRUIDAS:			3: 1,4
BODEGA:	--		4: 3,4,11
P. SOTANO:	--	ELEMENTOS A CONSERVAR:	Fachada y tipología
P. BAJA:	77,12 m2	ELEMENTOS A SUPRIMIR:	tratamiento del acceso a garaje en planta baja.
P. PRIMERA:	77,12 m2	ORDENANZA PARTICULAR:	
P. ATICO :	--	TIPO DE EDIFICIO:	Vivienda
P. TERCERA:	--	ALINEACIONES:	s/ plano
P. BAJOCUBIERTA:	47 m2	PROFUNDIDAD EDIFICABLE:	s/ plano
ESTRUCTURA:	Muros de carga y entramados de madera.	Nº PLANTAS:	P.B.+2
FACHADA:	Mampostería	ALTURA LIBRE:	2,50 m
CUBIERTA:	Teja cerámica curva	ALTURA REGULADORA:	Igualar cornisa a U.ED.4
ALTERACIONES:	Apertura de huecos en fachada	ACABADOS:	1,2,3,4
OBSERVACIONES:	Obras de sustitución de cubierta en 2.009	EDIFICABILIDAD CONSOLIDADA S/RASANTE:	191,24 m2
		EDIFICABILIDAD MAXIMA PERMITIDA S/RASANTE:	216,36 m2
		DIFERENCIA DE EDIFICABILIDAD:	25,12 m2
		* EDIFICABILIDAD MAXIMA QUE PUEDE INCREMENTAR LA U.ED:	25,12 m2

OTRAS CONDICIONES

La planta sótano no computa en la edificabilidad máxima permitida en esta ficha.

Se mantendrán las fachadas.

* La edificabilidad máxima que se puede incrementar en la U.ED. no implica el agotamiento de esta. Solo podrá materializarse la totalidad de dicha edificabilidad cuando se cumplan el resto de parámetros edificatorios, así como la normativa y legislación vigente.

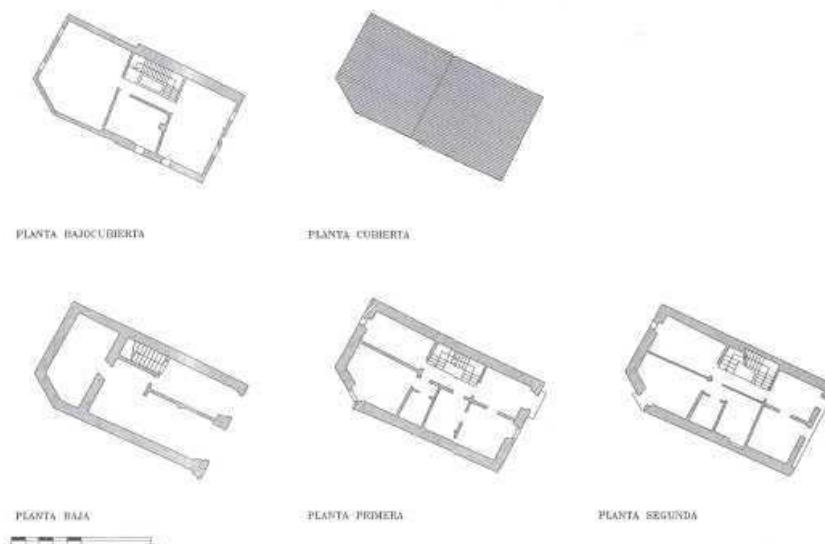
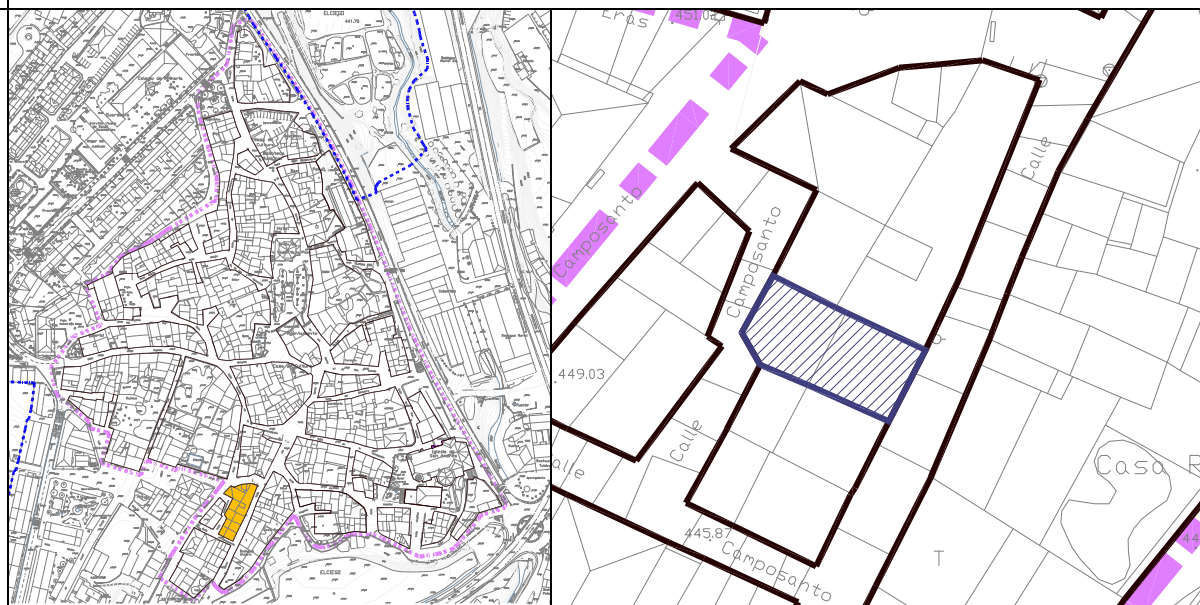
* Será de aplicación las disposiciones sobre estándares urbanísticos vigentes o el que lo sustituya. Actualmente se encuentra en vigor el Decreto 123/2012, de 3 de julio, de estándares urbanísticos.

MANZANA 10 -- UNIDAD EDIFICATORIA 3

C/ BARCO Nº 18



ESTADO ACTUAL



ESTADO ACTUAL		INTERVENCIONES	
ANTIGÜEDAD :	SIGLO XIX	EDIFICIO CATALOGADO:	NO
USO:	RESIDENCIAL. VIVIENDA		CLASE 9. EDIFICACIONES NO ADAPTADAS POR CALIFICACION URBANISTICA
Nº DE VIVIENDAS:	1	INTERVENCION CONSTRUCTIVA:	NIVELES: 1: 2,8
		(Art. 2.1.6)	2: 1,3
SUPERFICIE PARCELA VINCULADA:	92,18 m2		3: 1,3,4
			4: 8,11
SUPERFICIES CONSTRUIDAS:		ELEMENTOS A CONSERVAR:	Fachada en planta baja y 1ª.
BODEGA:	--	ELEMENTOS A SUPRIMIR:	Remarcado de piedra. Ventanas del bajo cubierta. altura de cornisa
P. SOTANO:	--	ORDENANZA PARTICULAR:	
P. BAJA:	92,18 m2	TIPO DE EDIFICIO:	Vivienda
P. PRIMERA:	92,18 m2	ALINEACIONES:	s/ plano
P. SEGUNDA:	92,18 m2	PROFUNDIDAD EDIFICABLE:	s/ plano
P. ATICO:	--	Nº PLANTAS:	PB+2
P. BAJOCUBIERTA:	69,14 m2	ALTURA LIBRE:	2,50 m
ESTRUCTURA:	Muros de carga y entramados de madera.	ALTURA REGULADORA:	Igualar cornisa con la U.ED.4
FACHADA:	Mampostería y fábrica de ladrillo revocada y pintada	ACABADOS:	1,2,3,4
CUBIERTA:	Teja cerámica curva	EDIFICABILIDAD CONSOLIDADA S/RASANTE:	345,68 m2
ALTERACIONES:	Tratamiento de fachada y altura	EDIFICABILIDAD MAXIMA PERMITIDA S/RASANTE:	345,68 m2
OBSERVACIONES:	Edificio que da a dos calles. Solana en planta 2ª.	DIFERENCIA DE EDIFICABILIDAD:	--
OTRAS CONDICIONES			
<p>La planta sótano no computa en la edificabilidad máxima permitida en esta ficha.</p> <p>Se bajará la cota de cornisa igualando con la UED 4.</p>			