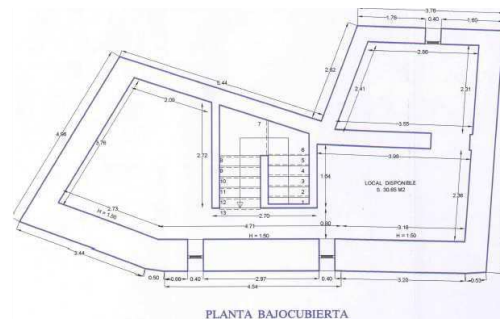
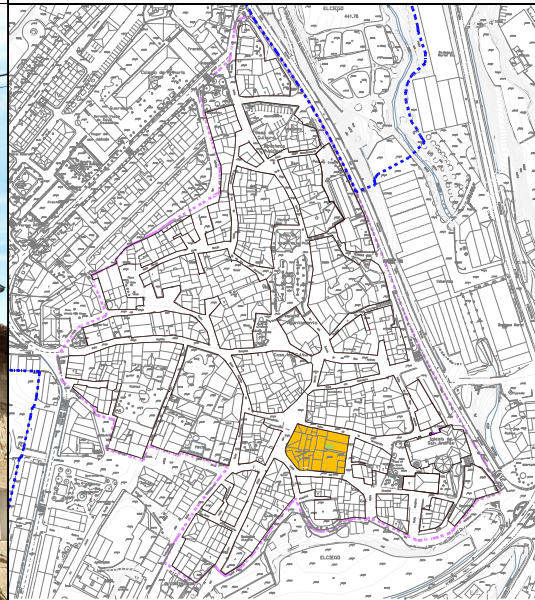


MANZANA 06 -- UNIDAD EDIFICATORIA 7

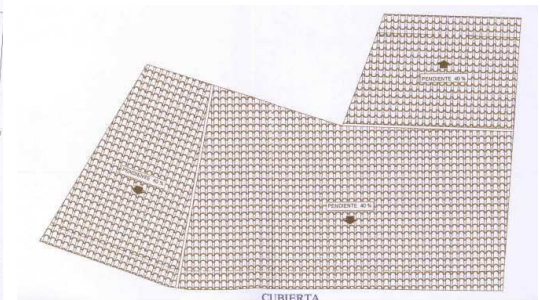
C/ HOSPITAL Nº 1



ESTADO ACTUAL



PLANTA BAJOCUBIERTA



CUBIERTA



PLANTA BAJA



PLANTA PRIMER



PLANTA SEGUNDA

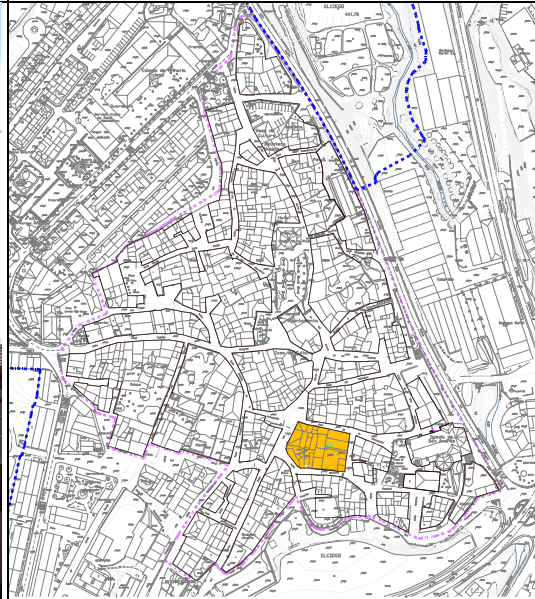
ESTADO ACTUAL		INTERVENCIONES	
ANTIGÜEDAD :	SIGLO XIX	EDIFICIO CATALOGADO:	NO CLASE 4. EDIFICACIONES DE VALOR AMBIENTAL
USO:	RESIDENCIAL	INTERVENCION CONSTRUCTIVA:	NIVELES: 1: 1,2,8 2: -- 3: 1,3,4 4: 3,4,8,11
Nº DE VIVIENDAS:	1	(Art. 2.1.6)	
SUPERFICIE PARCELA VINCULADA:	69,97 m2		
SUPERFICIES CONSTRUIDAS:		ELEMENTOS A CONSERVAR:	Fachada principal
BODEGA:	--	ELEMENTOS A SUPRIMIR:	Resto
P. SOTANO:	--	ORDENANZA PARTICULAR:	
P. BAJA:	69,97 m2	TIPO DE EDIFICIO:	Vivienda
P. PRIMERA:	57,53 m2	ALINEACIONES:	ACTUAL
P. SEGUNDA:	57,53 m2	PROFUNDIDAD EDIFICABLE:	s/ plano
P. BAJOCUBIERTA:	46,26 m2	Nº PLANTAS:	B+2
ESTRUCTURA:	Muros de carga y entramados de madera.	ALTURA LIBRE:	Actual
FACHADA:	Mampostería	ALTURA REGULADORA:	Actual
CUBIERTA:	Teja cerámica curva	ACABADOS:	1,2,3,4
ALTERACIONES:		EDIFICABILIDAD CONSOLIDADA S/RASANTE:	231,29 m2
OBSERVACIONES:	- Restaurada la fachada en 2.007 y cubierta en 2.004	EDIFICABILIDAD MAXIMA PERMITIDA S/RASANTE:	231,29 m2
		DIFERENCIA DE EDIFICABILIDAD:	--
		EDIFICABILIDAD MAXIMA QUE PUEDE INCREMENTAR LA U.ED.:	--
OTRAS CONDICIONES			
Se permite edificar el patio en planta baja			
La planta sótano no computa en la edificabilidad máxima permitida en esta ficha.			
Se abrirán los huecos cerrados en fachada.			

MANZANA 06 -- UNIDAD EDIFICATORIA 8

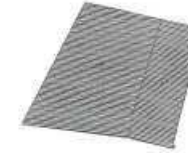
C/ BARCO Nº 15



ESTADO ACTUAL



PLANTA BAJOCUBIERTA



PLANTA CUBIERTA



PLANTA SOTANO



PLANTA BAJA



PLANTA PRIMERA



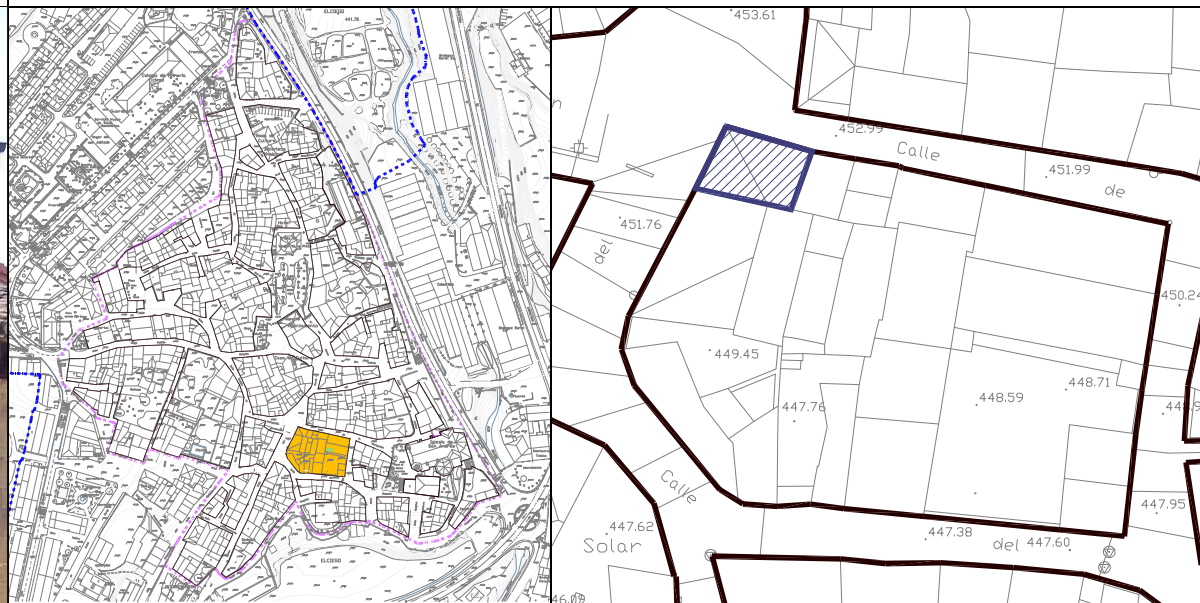
ESTADO ACTUAL		INTERVENCIONES	
ANTIGÜEDAD:	SIGLO XVI	EDIFICIO CATALOGADO:	SI
USO:	RESIDIDENCIAL		CLASE 2. EDIFICACIONES PROTEGIDAS A NIVEL LOCAL-MUNICIPAL POR EL CATÁLOGO
Nº DE VIVIENDAS:	1	INTERVENCION CONSTRUCTIVA:	NIVELES: 1: 3,4A,5,6
SUPERFICIE PARCELA VINCULADA:	198,50 m2	(Art. 2.1.6)	2: --
SUPERFICIES CONSTRUIDAS:			3: 3,4
BODEGA:	--		4: 3,4
P. SOTANO:	146,59 m2	ELEMENTOS A CONSERVAR:	Fachadas, volumen
P. BAJA:	146,59 m2	ELEMENTOS A SUPRIMIR:	Añadidos posteriores
P. PRIMERA:	146,59 m2	ORDENANZA PARTICULAR:	
P. SEGUNDA:	--	TIPO DE EDIFICIO:	Vivienda
P. TERCERA:	--	ALINEACIONES:	ACTUAL
P. BAJOCUBIERTA:	146,59 m2	PROFUNDIDAD EDIFICABLE:	s/ plano
ESTRUCTURA:	Muros de carga y entramados de madera.	Nº PLANTAS:	ACTUAL
FACHADA:	Sillares y mampostería . Fábrica de ladrillo en fachada posterior.	ALTURA LIBRE:	ACTUAL
CUBIERTA:	Teja cerámica curva	ALTURA REGULADORA:	ACTUAL
ALTERACIONES:	Añadidos en fachada posterior	ACABADOS:	1,2,3,4,5,6
OBSERVACIONES:	Casa con patio con acceso independiente desde calle.	EDIFICABILIDAD CONSOLIDADA S/RASANTE:	439,77 m2
		EDIFICABILIDAD MAXIMA PERMITIDA S/RASANTE:	439,77 m2
		DIFERENCIA DE EDIFICABILIDAD:	--
		EDIFICABILIDAD MAXIMA QUE PUEDE INCREMENTAR LA U.ED.:	--
OTRAS CONDICIONES			
No se permite edificar el patio.			
La planta sótano no computa en la edificabilidad máxima permitida en esta ficha.			
Se mantendrá la fachada, la altura, el volumen y el patio de la vivienda.			
Se permite pequeñas modificaciones de adaptabilidad a los nuevos usos y costumbres pero siempre conservando sus estructuras fundamentales.			
Escudete.- Consideración de Bien Cultural en virtud del Decreto 571/1963 de 14 de marzo, sobre protección de los escudos, emblemas, piezas heráldicas, rollos de justicia, cruces de término y piezas similares de interés histórico - artístico, de la Disposición Adicional Segunda de la Ley de Patrimonio Histórico Español y Disposición Adicional Primera de la Ley de Patrimonio Cultural Vasco. No podrán cambiarse de lugar ni realizar en ellos obras o reparación alguna sin previa autorización de los órganos competentes de la Diputación Foral de Álava. Según el Plan Especial de Rehabilitación Integrada vigente.			

MANZANA 06 -- UNIDAD EDIFICATORIA 9

C/ CONCEPCION Nº 2



ESTADO ACTUAL



PLANTA SEGUNDA



PLANTA BAJOCUBIERTA



PLANTA CUBIERTA



PLANTA SOTANO



PLANTA BAJA



PLANTA PRIMERA



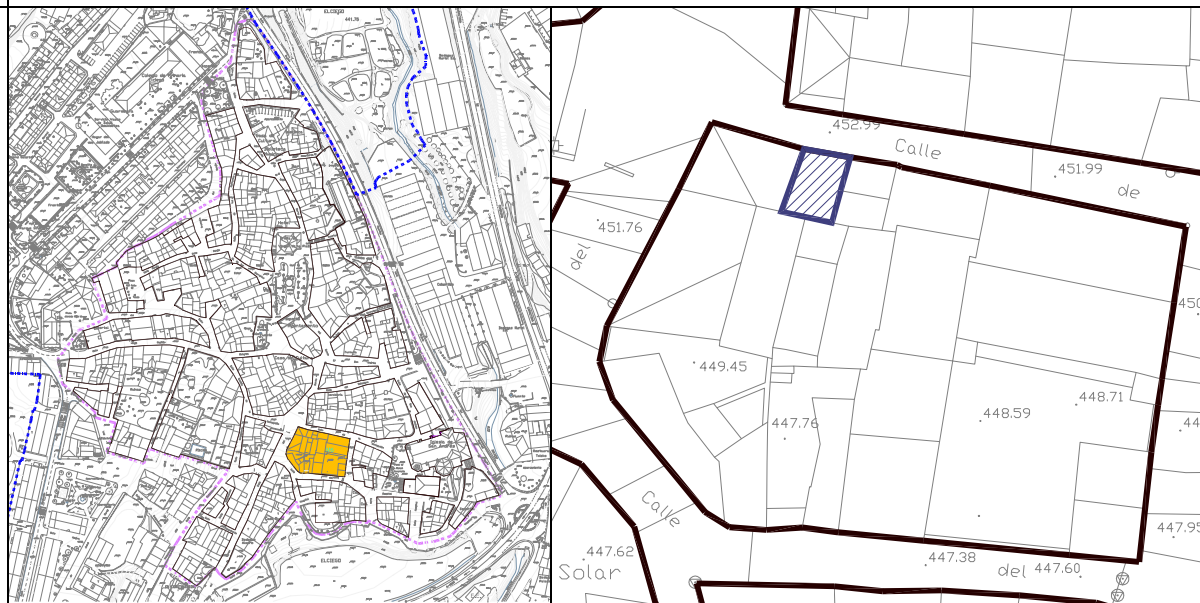
ESTADO ACTUAL		INTERVENCIONES	
ANTIGÜEDAD :	SIGLO XIX	EDIFICIO CATALOGADO:	NO CLASE 4. EDIFICACIONES DE VALOR AMBIENTAL
USO:	RESIDENCIAL	INTERVENCION CONSTRUCTIVA:	NIVELES: 1: 8 2: -- 3: -- 4: --
Nº DE VIVIENDAS:	1	(Art. 2.1.6)	
SUPERFICIE PARCELA VINCULADA:	47,91 m2	ELEMENTOS A CONSERVAR:	Fachadas
SUPERFICIES CONSTRUIDAS:		ELEMENTOS A SUPRIMIR:	--
BODEGA:	--	ORDENANZA PARTICULAR:	
P. SOTANO:	47,91 m2	TIPO DE EDIFICIO:	Vivienda
P. BAJA:	47,91 m2	ALINEACIONES:	ACTUAL
P. PRIMERA:	47,91 m2	PROFUNDIDAD EDIFICABLE:	s/ plano
P. SEGUNDA:	47,91 m2	Nº PLANTAS:	Actual
P. TERCERA:	--	ALTURA LIBRE:	Actual
P. BAJOCUBIERTA:	27,91 m2	ALTURA REGULADORA:	Actual
ESTRUCTURA:	Muros de carga y entramados de madera.	ACABADOS:	1,3,4
FACHADA:	Mampostería .	EDIFICABILIDAD CONSOLIDADA S/RASANTE:	171,64 m2
CUBIERTA:	Teja cerámica curva	EDIFICABILIDAD MAXIMA PERMITIDA S/RASANTE:	171,64 m2
ALTERACIONES:	--	DIFERENCIA DE EDIFICABILIDAD:	--
OBSERVACIONES:	Fachada rehabilitada en 1998.	EDIFICABILIDAD MAXIMA QUE PUEDE INCREMENTAR LA U.ED.:	--
OTRAS CONDICIONES			
La planta sótano no computa en la edificabilidad máxima permitida en esta ficha.			
Se mantendrá la fachada.			

MANZANA 06 -- UNIDAD EDIFICATORIA 10

C/ CONCEPCION Nº 4



ESTADO ACTUAL



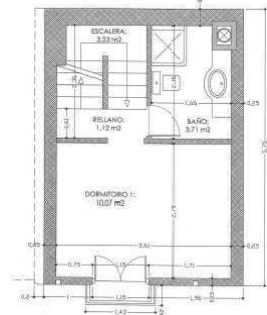
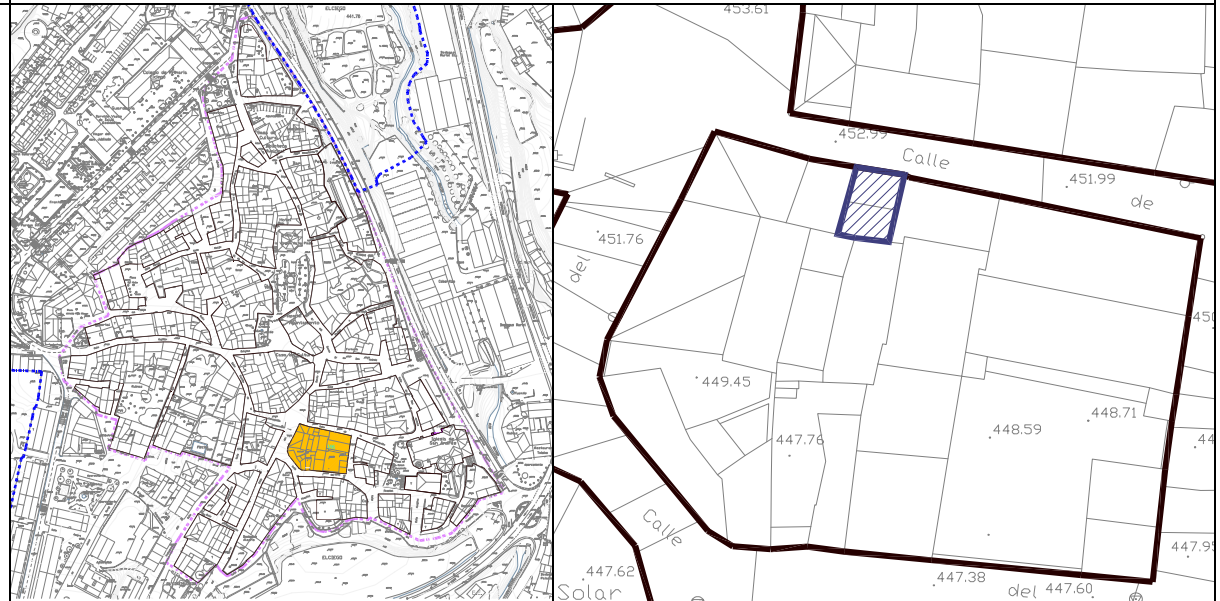
ESTADO ACTUAL		INTERVENCIONES	
ANTIGÜEDAD :	SIGLO XIX	EDIFICIO CATALOGADO:	NO CLASE 3. EDIFICACIONES DE VALOR TIPOLÓGICO
USO:	RESIDENCIAL	INTERVENCION CONSTRUCTIVA:	NIVELES: 1: 8 2: -- 3: 4 4: 7
Nº DE VIVIENDAS:	1	(Art. 2.1.6)	
SUPERFICIE PARCELA VINCULADA:	22,50 m2	ELEMENTOS A CONSERVAR:	--
SUPERFICIES CONSTRUIDAS:		ELEMENTOS A SUPRIMIR:	--
BODEGA:	--	ORDENANZA PARTICULAR:	
P. SOTANO:	--	TIPO DE EDIFICIO:	Vivienda
P. BAJA:	22,50 m2	ALINEACIONES:	s/ plano
P. PRIMERA:	22,50 m2 por 1 balcon	PROFUNDIDAD EDIFICABLE:	s/ plano
P. SEGUNDA:	--	Nº PLANTAS:	Actual
P. TERCERA:	--	ALTURA LIBRE:	Actual
P. BAJOCUBIERTA:	11 m2 camarote	ALTURA REGULADORA:	Actual
ESTRUCTURA:	Muros de carga y entramados de madera.	ACABADOS:	1,2,3,4,5
FACHADA:	Mampostería. Adobe y fábrica de ladrillo	EDIFICABILIDAD CONSOLIDADA S/RASANTE:	56,00 m2
CUBIERTA:	Teja cerámica curva	EDIFICABILIDAD MAXIMA PERMITIDA S/RASANTE:	56,00 m2
ALTERACIONES:	--	DIFERENCIA DE EDIFICABILIDAD:	--
OBSERVACIONES:	Fachada rehabilitada 1.998	EDIFICABILIDAD MAXIMA QUE PUEDE INCREMENTAR LA U.ED.:	--
OTRAS CONDICIONES			
Se mantendrá la fachada, la altura y el volumen de la vivienda.			

MANZANA 06 -- UNIDAD EDIFICATORIA 11

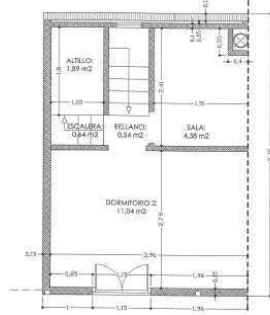
C/ CONCEPCION Nº 6



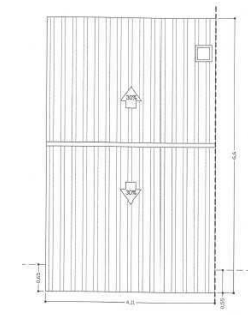
ESTADO ACTUAL



PRIMERA



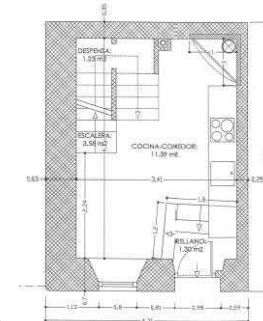
SEGUNDA



CUBIERTA



SOTANO



BAJA

ESTADO ACTUAL		INTERVENCIONES	
ANTIGÜEDAD:	SIGLO XIX	EDIFICIO CATALOGADO:	NO CLASE 3. EDIFICACIONES DE VALOR TIPOLÓGICO
USO:	RESIDENCIAL	INTERVENCION CONSTRUCTIVA:	NIVELES: 1: 8 2: -- 3: -- 4: 3,4
Nº DE VIVIENDAS:	1	(Art. 2.1.6)	
SUPERFICIE PARCELA VINCULADA:	23,61 m2	ELEMENTOS A CONSERVAR:	--
SUPERFICIES CONSTRUIDAS:		ELEMENTOS A SUPRIMIR:	--
BODEGA:	--	ORDENANZA PARTICULAR:	
P. SOTANO:	15 m2	TIPO DE EDIFICIO:	Vivienda
P. BAJA:	23,61 m2	ALINEACIONES:	s/ plano
P. PRIMERA:	23,61 m2	PROFUNDIDAD EDIFICABLE:	s/ plano
P. SEGUNDA:	23,61 m2	Nº PLANTAS:	Actual
P. TERCERA:	--	ALTURA LIBRE:	Actual
P. BAJOCUBIERTA:	23,61 m2	ALTURA REGULADORA:	Actual
ESTRUCTURA:	Muros de carga y entramados de madera.	ACABADOS:	1,2,3,4
FACHADA:	Mampostería, adobe y fábrica de ladrillo	EDIFICABILIDAD CONSOLIDADA S/RASANTE:	94,44 m2
CUBIERTA:	Teja cerámica curva	EDIFICABILIDAD MAXIMA PERMITIDA S/RASANTE:	94,44 m2
ALTERACIONES:	--	DIFERENCIA DE EDIFICABILIDAD:	--
OBSERVACIONES:	- Reformado en marzo de 2009.Sustituido la cubierta y rehabilitado la fachada.		
		EDIFICABILIDAD MAXIMA QUE PUEDE INCREMENTAR LA U.ED.:	--

OTRAS CONDICIONES

La planta sótano no computa en la edificabilidad máxima permitida en esta ficha.

Se mantendrá la fachada, la altura y el volumen de la vivienda primitiva.