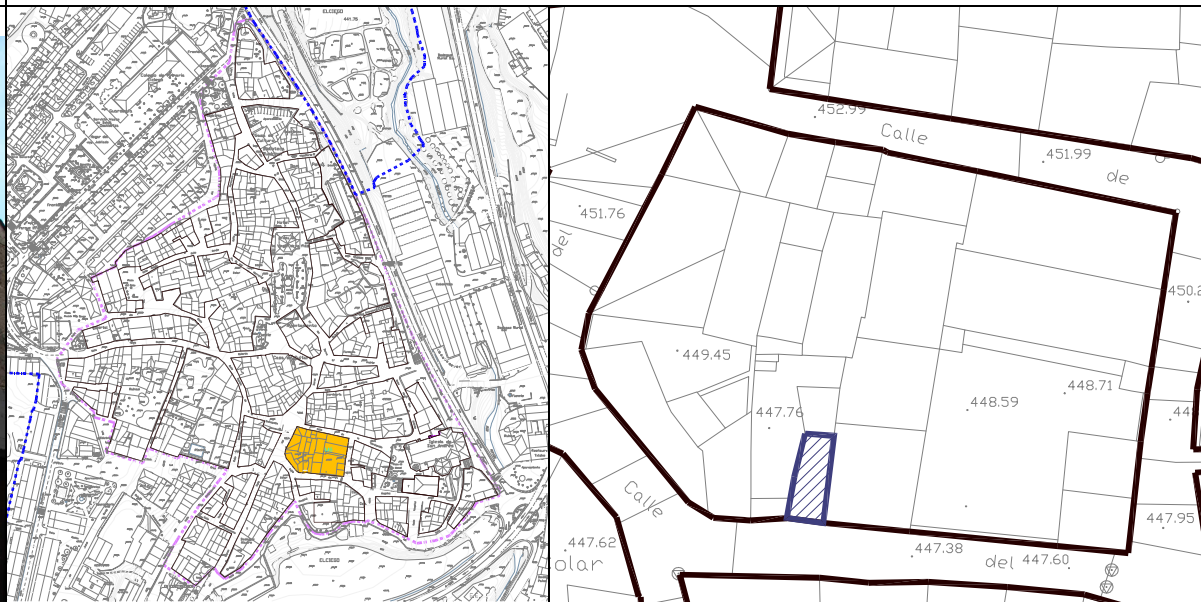


MANZANA 06 -- UNIDAD EDIFICATORIA 3

C/ HOSPITAL Nº 3



ESTADO ACTUAL



PLANTA BAJA



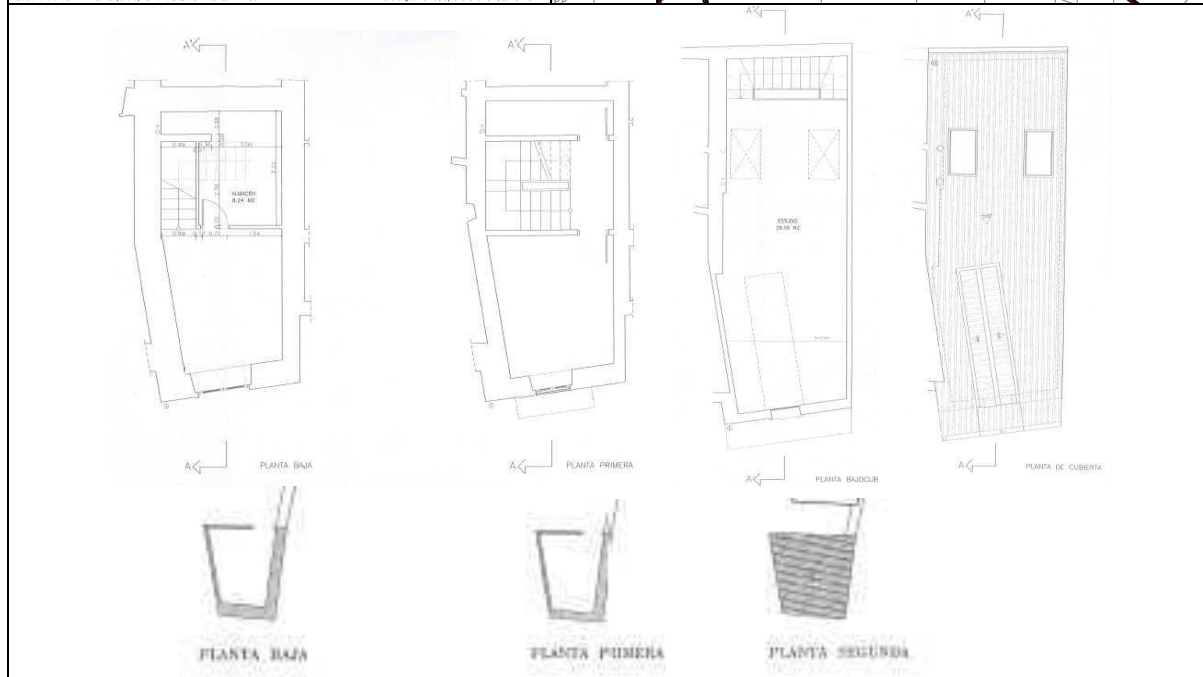
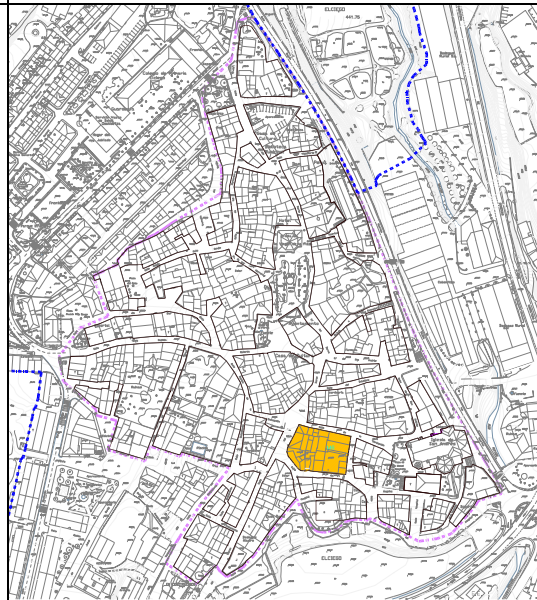
PLANTA PRIMERA



PLANTA CUBIERTA



ESTADO ACTUAL		INTERVENCIONES	
ANTIGÜEDAD :	SIGLO XVIII	EDIFICIO CATALOGADO:	NO CLASE 6. EDIFICACIONES MENORES
USO:	LONJA	INTERVENCION CONSTRUCTIVA:	NIVELES: 1: 2,6,8 2: 1,3 3: 1,3,4 4: --
Nº DE VIVIENDAS:	--	(Art. 2.1.6)	
SUPERFICIE PARCELA VINCULADA:	20,42 m2	ELEMENTOS A CONSERVAR:	Fachadas
SUPERFICIES CONSTRUIDAS:		ELEMENTOS A SUPRIMIR:	--
BODEGA:	--	ORDENANZA PARTICULAR:	
P. SOTANO:	--	TIPO DE EDIFICIO:	lonja
P. BAJA:	20,42 m2	ALINEACIONES:	ACTUAL
P. ATICO:	20,42 m2	PROFUNDIDAD EDIFICABLE:	s/ plano
P. SEGUNDA:	--	Nº PLANTAS:	Volumen existente (V.E.)
P. TERCERA:	--	ALTURA LIBRE:	Actual
P. BAJOCUBIERTA:	--	ALTURA REGULADORA:	Actual
ESTRUCTURA:	Muros de carga y entramados de madera.	ACABADOS:	1,2,3,4
FACHADA:	Mampostería	EDIFICABILIDAD CONSOLIDADA S/RASANTE:	40,84 m2
CUBIERTA:	Teja cerámica curva	EDIFICABILIDAD MAXIMA PERMITIDA S/RASANTE:	40,84 m2
ALTERACIONES:	--	DIFERENCIA DE EDIFICABILIDAD:	--
OBSERVACIONES:	Lonja que pertenece al mismo propietario que la U.ED.2 .	EDIFICABILIDAD MAXIMA QUE PUEDE INCREMENTAR LA U.ED.:	--
OTRAS CONDICIONES			
Se mantendrá la fachada, la altura y el volumen.			

MANZANA 06 -- UNIDAD EDIFICATORIA 4
C/ HOSPITAL Nº 7


ESTADO ACTUAL		INTERVENCIONES	
ANTIGÜEDAD :	Siglo XIX.	EDIFICIO CATALOGADO:	NO CLASE 4. EDIFICACIONES DE VALOR AMBIENTAL
USO:	VIVIENDA	INTERVENCION CONSTRUCTIVA:	NIVELES: 1: 8 2: 1, 3 (cubierta lonja) 3: 1,3,4 4: --
Nº DE VIVIENDAS:	1	(Art. 2.1.6)	
SUPERFICIE PARCELA VINCULADA:	47,31 m2 + lonja 12,74 m2	ELEMENTOS A CONSERVAR:	Fachada principal y lonja
SUPERFICIES CONSTRUIDAS:		ELEMENTOS A SUPRIMIR:	--
BODEGA:	--	ORDENANZA PARTICULAR:	
P. SOTANO:	--	TIPO DE EDIFICIO:	Vivienda y lonja
P. BAJA:	30,87 m2+ lonja 12,74 m2	ALINEACIONES:	s/ plano
P. PRIMERA:	47,31 m2	PROFUNDIDAD EDIFICABLE:	s/ plano
P. SEGUNDA:	47,31 m2	Nº PLANTAS:	s/ plano
P. TERCERA:	--	ALTURA LIBRE:	2,50 y actual en lonja
P. BAJOCUBIERTA:	46,26 m2+ lonja 12,74 m2	ALTURA REGULADORA:	Actual
ESTRUCTURA:	Muros de carga y entramados de madera.	ACABADOS:	1,2,3
FACHADA:	Mampostería	EDIFICABILIDAD CONSOLIDADA S/RASANTE:	197,23 m2
CUBIERTA:	Teja cerámica curva	EDIFICABILIDAD MAXIMA PERMITIDA S/RASANTE:	197,23 m2
ALTERACIONES:	--	DIFERENCIA DE EDIFICABILIDAD:	--
OBSERVACIONES:	Edificio reformado íntegramente en 2.004. La lonja solo fachadas. Vivienda y lonja en edificios separados	EDIFICABILIDAD MAXIMA QUE PUEDE INCREMENTAR LA U.ED.:	--

OTRAS CONDICIONES

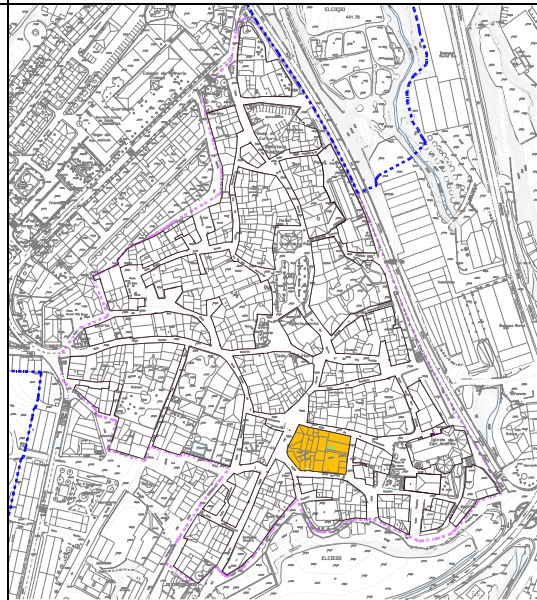
La planta sótano no computa en la edificabilidad máxima permitida en esta ficha.

MANZANA 06 -- UNIDAD EDIFICATORIA 5

C/ HOSPITAL Nº 5



ESTADO ACTUAL



PLANTA BAJOCUBIERTA



PLANTA CUBIERTA



PLANTA BAJA



PLANTA PRIMERA



PLANTA SEGUNDA



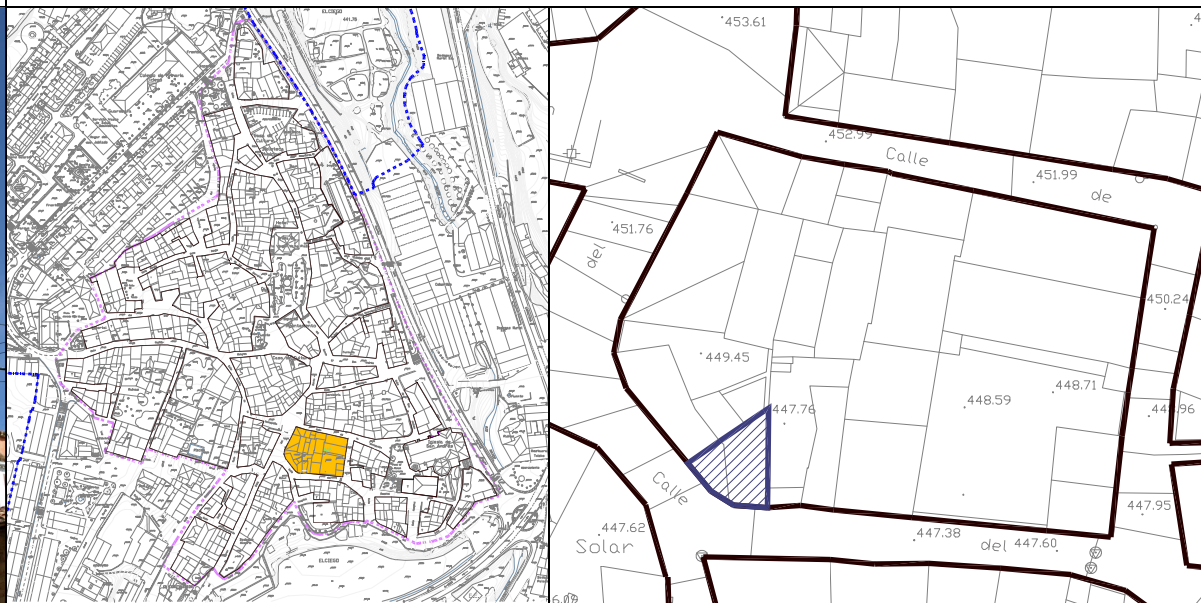
ESTADO ACTUAL		INTERVENCIONES	
ANTIGÜEDAD :	SIGLO XIX	EDIFICIO CATALOGADO:	NO CLASE 4. EDIFICACIONES DE VALOR AMBIENTAL
USO:	VIVIENDA	INTERVENCION CONSTRUCTIVA:	NIVELES: 1: 8 (Art. 2.1.6) 2: -- 3: 1,2,3,4 4: 3,4,5,8,11
Nº DE VIVIENDAS:	1	ELEMENTOS A CONSERVAR:	Fachada principal
SUPERFICIE PARCELA VINCULADA:	43,30 m2	ELEMENTOS A SUPRIMIR:	Tratamiento de fachada planta 2ª.
SUPERFICIES CONSTRUIDAS:		ORDENANZA PARTICULAR:	
BODEGA:	--	TIPO DE EDIFICIO:	Vivienda
P. SOTANO:	--	ALINEACIONES:	s/ plano
P. BAJA:	43,30 m2	PROFUNDIDAD EDIFICABLE:	s/ plano
P. PRIMERA:	43,30 m2	Nº PLANTAS:	s/ plano
P. SEGUNDA:	43,30 m2	ALTURA LIBRE:	Actual
P. ATICO :	31 m2	ALTURA REGULADORA:	Actual
P. BAJOCUBIERTA:	--	ACABADOS:	1,2,3,4
ESTRUCTURA:	Muros de carga y entramados de madera.	EDIFICABILIDAD CONSOLIDADA S/RASANTE:	160,90 m2
FACHADA:	Mampostería	EDIFICABILIDAD MAXIMA PERMITIDA S/RASANTE:	160,90 m2
CUBIERTA:	Teja cerámica curva	DIFERENCIA DE EDIFICABILIDAD:	--
ALTERACIONES:	Tratamiento de fachada planta 2ª.	EDIFICABILIDAD MAXIMA QUE PUEDE INCREMENTAR LA U.ED.:	--
OBSERVACIONES:	Vivienda con acceso elevado sobre rasante de calle.		
OTRAS CONDICIONES			
La planta sótano no computa en la edificabilidad máxima permitida en esta ficha.			

MANZANA 06 -- UNIDAD EDIFICATORIA 6

C/ HOSPITAL Nº 3A



ESTADO ACTUAL



ESTADO ACTUAL		INTERVENCIONES	
ANTIGÜEDAD :	SIGLO XIX	EDIFICIO CATALOGADO:	NO CLASE 7. EDIFICACIONES CON ALTERACIONES INADECUADAS
USO:	RESIDENCIAL	INTERVENCION CONSTRUCTIVA: (Art. 2.1.6)	NIVELES: 1: 8 2: -- 3: 1,3,4 4: 1,2,3,4,7,8,11,12
Nº DE VIVIENDAS:	1	ELEMENTOS A CONSERVAR:	--
SUPERFICIE PARCELA VINCULADA:	39,56 m2	ELEMENTOS A SUPRIMIR:	--
SUPERFICIES CONSTRUIDAS:		ORDENANZA PARTICULAR:	
BODEGA:	--	TIPO DE EDIFICIO:	Vivienda
P. SOTANO:	--	ALINEACIONES:	s/ plano
P. BAJA:	39,56 m2	PROFUNDIDAD EDIFICABLE:	s/ plano
P. PRIMERA:	39,56 m2	Nº PLANTAS:	s/ plano
P. SEGUNDA:	39,56 m2	ALTURA LIBRE:	Actual
P. BAJOCUBIERTA:	39,56 m2	ALTURA REGULADORA:	Actual
ESTRUCTURA:	Muros de carga y entramados de madera.	ACABADOS:	1,2,3,4
FACHADA:	Mampostería y esquineros de piedra	EDIFICABILIDAD CONSOLIDADA S/RASANTE:	158,24 m2
CUBIERTA:	Teja cerámica curva	EDIFICABILIDAD MAXIMA PERMITIDA S/RASANTE:	158,24 m2
ALTERACIONES:	--	DIFERENCIA DE EDIFICABILIDAD:	--
OBSERVACIONES:	Cubierta rehabilitada en 1998.	EDIFICABILIDAD MAXIMA QUE PUEDE INCREMENTAR LA U.ED.:	--
OTRAS CONDICIONES			
La planta sótano no computa en la edificabilidad máxima permitida en esta ficha.			